

令和7年度事業の実施状況について

1. 熱海駅前広場再整備について

熱海駅前広場の課題について

【課題】

- ・ 一般車レーンにおける宿泊施設送迎車両による長時間駐車
- ・ 指定場所以外の駐車(身障者区画後方・左折レーンなど)
- ・ ロータリー内が運転しにくい(曲がりにくい)
- ・ 一時利用駐車場利用車の歩行者動線がない



指定場所以外に駐車するマイクロバス



左折レーンに駐車する車両

熱海駅前広場再整備について

熱海駅前広場一時利用駐車場の改修について

【課題】

- ・ フラップ板が足元にくるため乗降しにくい
- ・ フラップ板を乗り上げる時、アクセルの踏み方の加減が難しく事故が起こりやすい
- ・ フラップ板により入出庫がしにくい(何度も切り返す)
- ・ 精算機が支払方法が現金だけでバーコード決済等が未対応

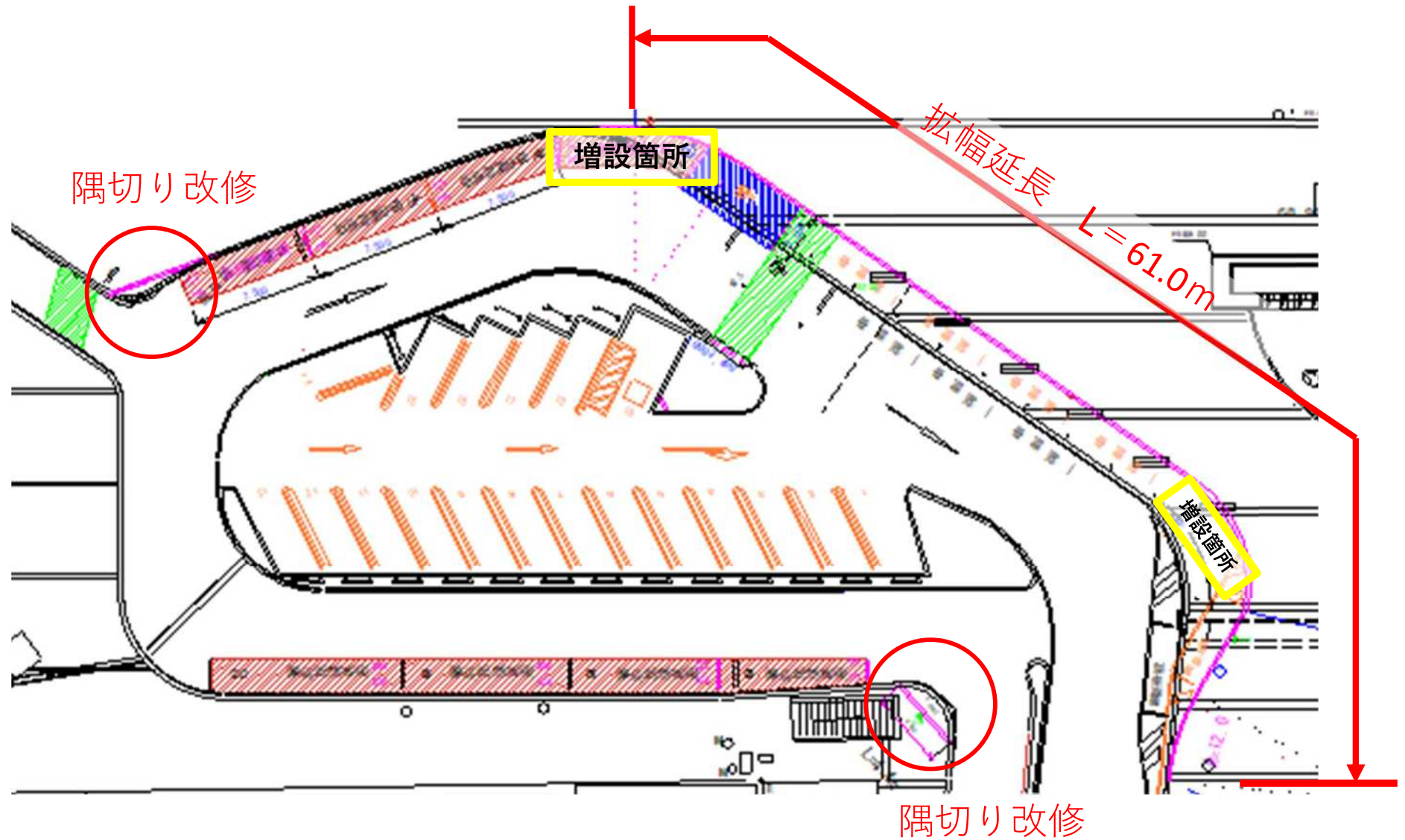


改修前の駐車スペースの状況



駐車状況

- ①改札前ロータリー拡幅 L=61m
- ②隅切り改修 2か所



①改札前ロータリー拡幅

対策前



対策後



①改札前ロータリー拡幅

対策前



対策後



②隅切り改修

対策前



対策後



③乗降レーンの明示化

対策前



対策後



③乗降レーンの明示化

対策前



対策後



④一時利用駐車場フラップレス化

対策前



対策後



④一時利用駐車場フラップレス化

対策前



対策後



2. 田原本町交差点の形状変更について 熱海市

田原本町交差点の課題について

【課題】

- 市役所から駅方面に向かう市道に右折レーンがないため、右折待ち車両がいると直進車両が進めない



右折待ち車両により後続車両が進まない状況



夏場の混雑状況

田原本町交差点の形状変更について

対策前（市道側）



対策後（市道側）



田原本町交差点の形状変更について

対策前（県道側）



対策後（県道側）



田原本町交差点【対策前】の通行状況（動画）



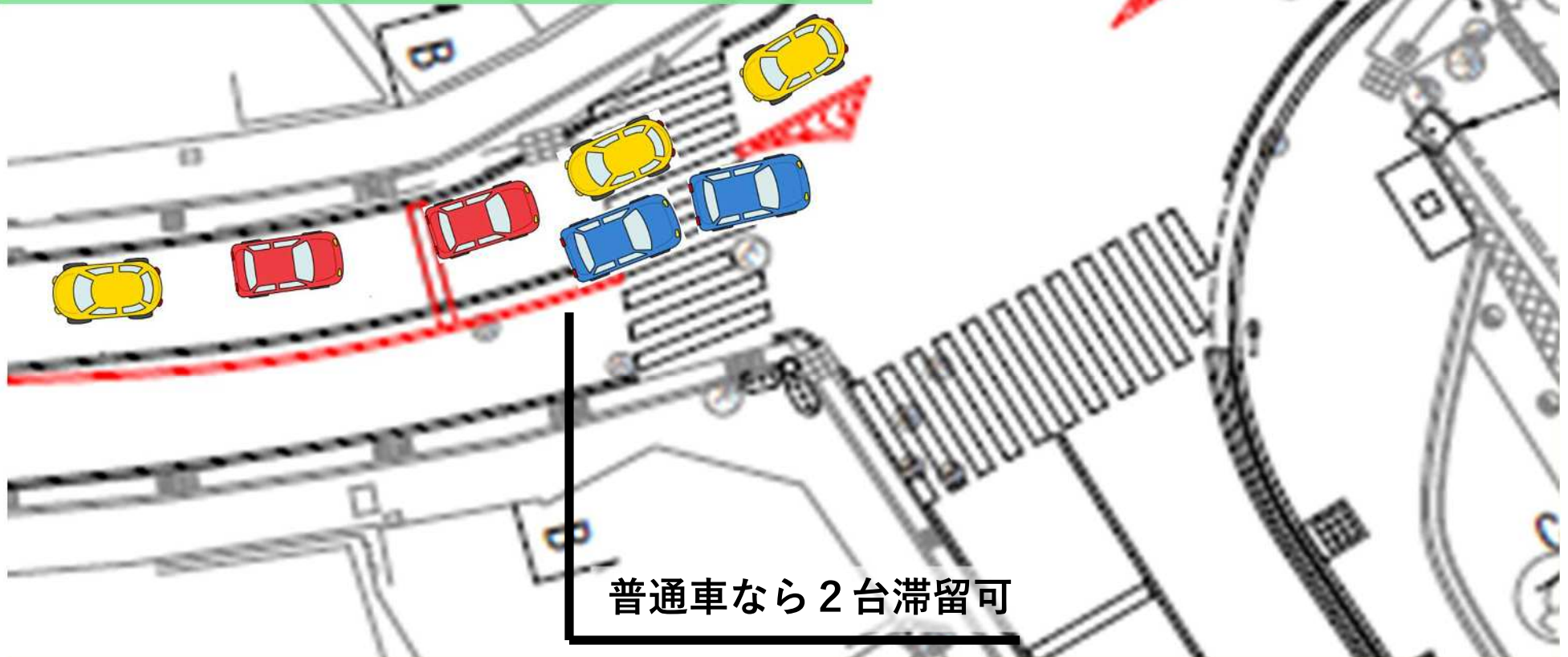
田原本町交差点【対策後】の通行状況（動画）



田原本町交差点の形状変更について

【新たな課題！】

設計上では右折車両が2台滞留しても直進車両が通過できる設計であるが、右折車両がセンターラインに寄らないことや交差点内に入らないことが要因で通れないことが発生！



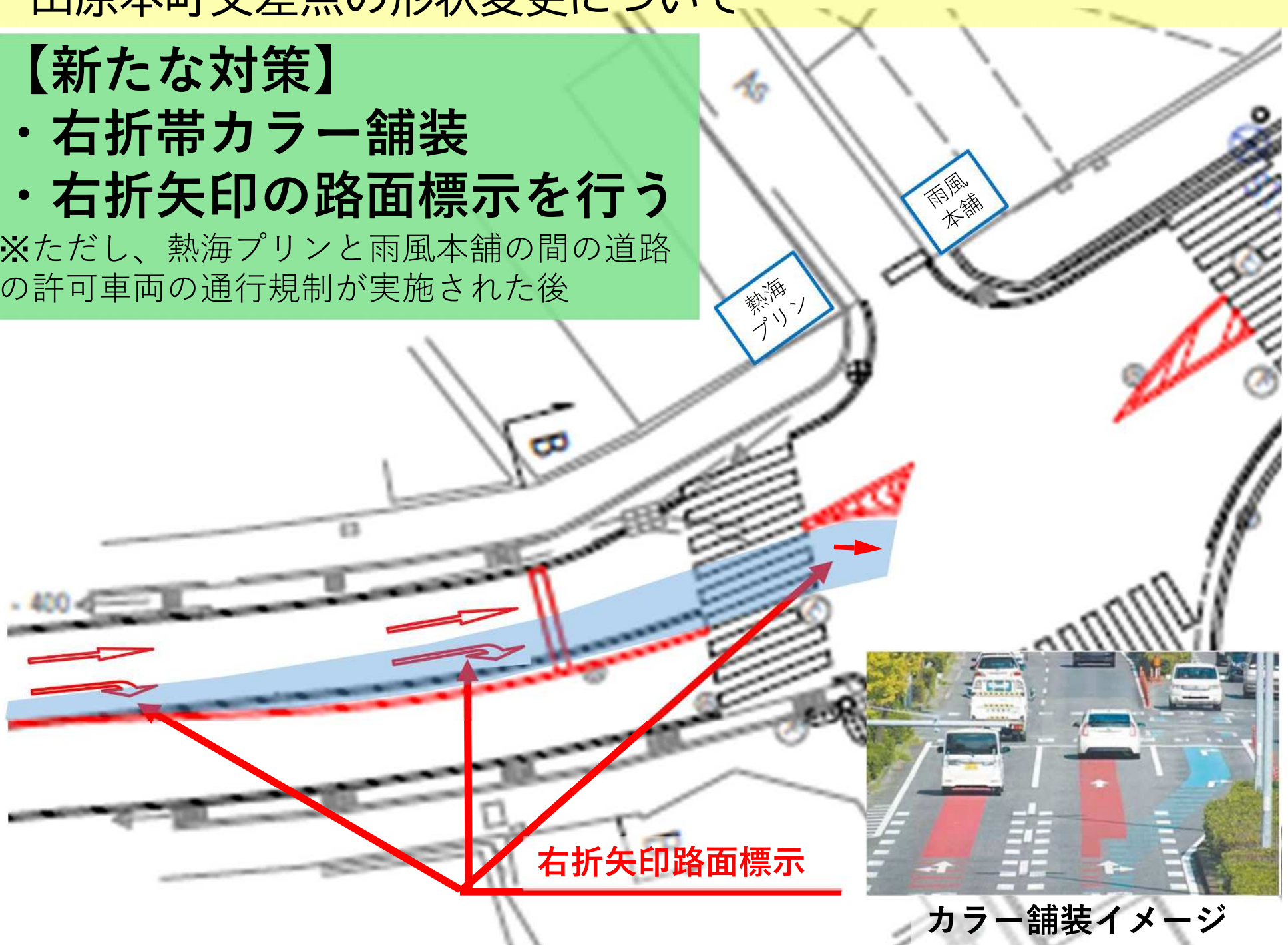
普通車なら2台滞留可

田原本町交差点の形状変更について

【新たな対策】

- ・ 右折帯カラー舗装
- ・ 右折矢印の路面標示を行う

※ただし、熱海プリンと雨風本舗の間の道路の許可車両の通行規制が実施された後



右折矢印路面標示

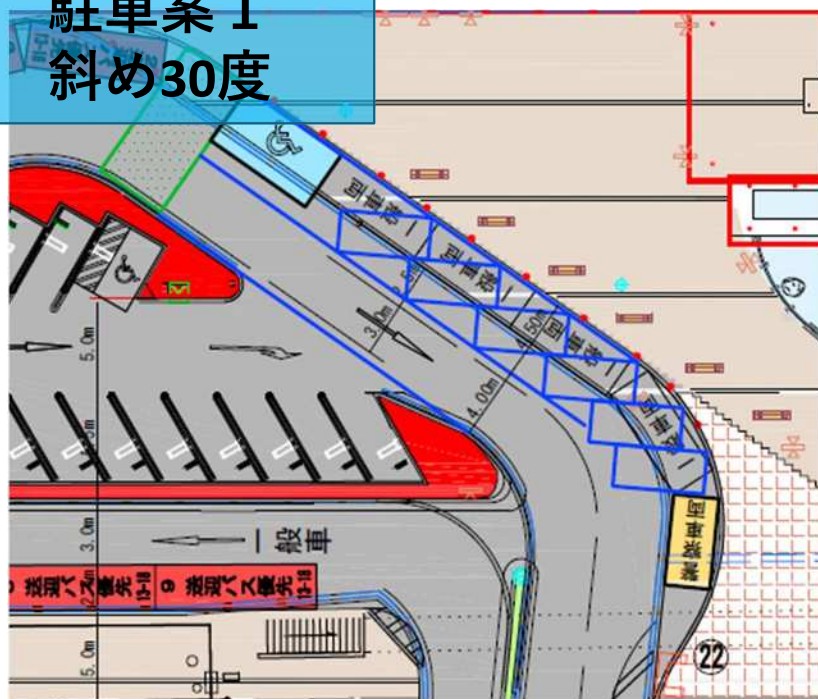
カラー舗装イメージ

3. 熱海駅前広場一般車乗降レーンの運用について

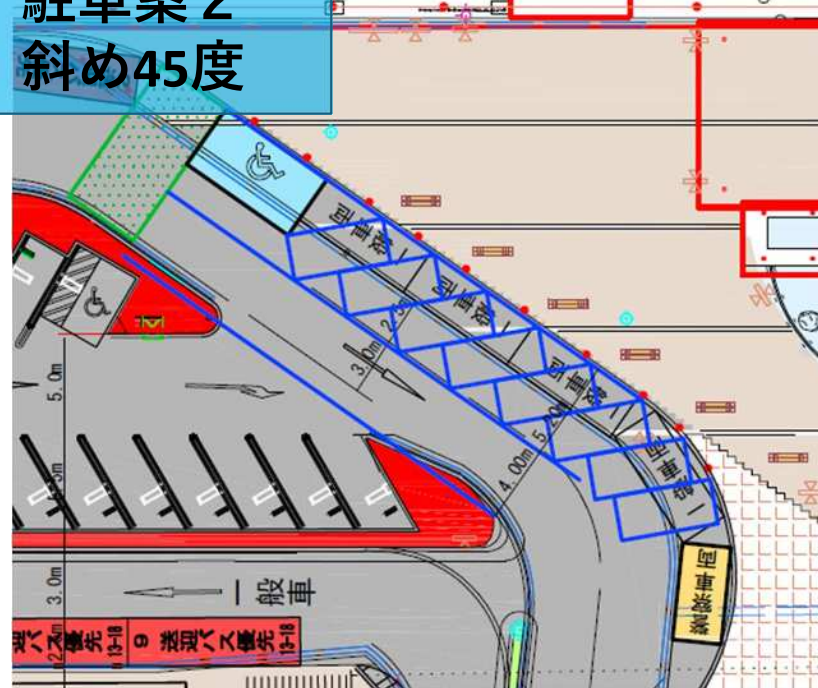
【第2回懇話会の意見】

- 一般車の乗降レーン駐車台数を増やすためには、斜め駐車にしたらどうか

駐車案1
斜め30度



駐車案2
斜め45度



※ 斜め駐車にした場合、駐車台数が約2倍程度増えるが、バックで出庫など安全面等に課題が残る！

3. 熱海駅前広場一般車乗降レーンの運用について

【引く続きの課題】

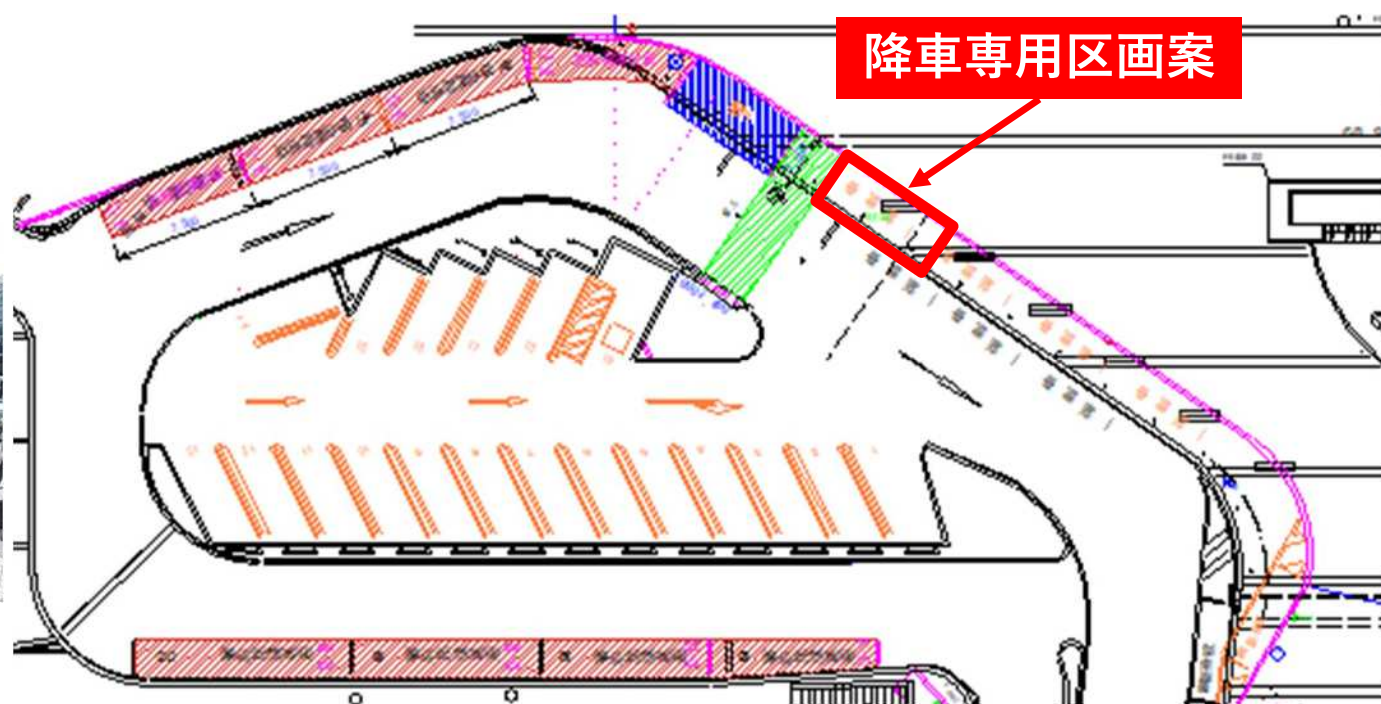
今年度の工事によって2区画は増えたものの抜本的な解決にいたらない

【運用案について】

- ・一般車に**降車**専用区画に設置
- ・AIカメラ等を用いて長時間駐車車の車に音声による注意喚起 など



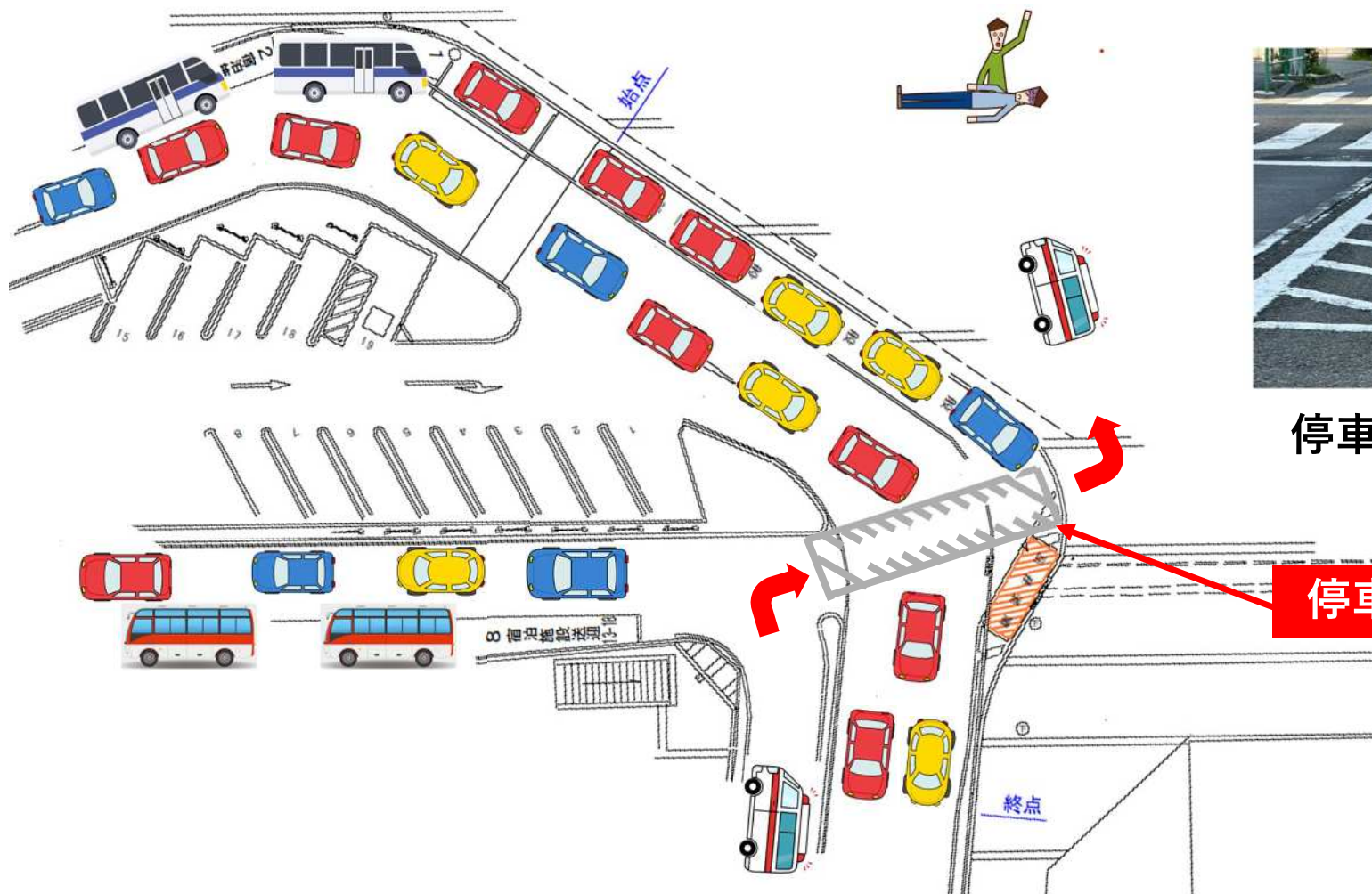
AIカメラのイメージ



4. その他熱海駅前広場の改善について

【救急車両の進入路案について】

熱海駅前広場が混在していても、改札前に救急車両が速やかに到着できるように、ロータリーに停止禁止標示部分を設置し、救急車両の進入ルートを確認する。



停車禁止部分のイメージ

停車禁止部分案

5. ライブ配信カメラ設置について

混雑状況の見える化について

昨夏の実証実験で好評だった道路状況のライブ配信について、常設化の予算化されたため年度内にカメラ5台を設置する。なお、令和8年度においても、渋滞等が想定される場所へもライブカメラ追加設置を予定している。

※写真は画角イメージ

