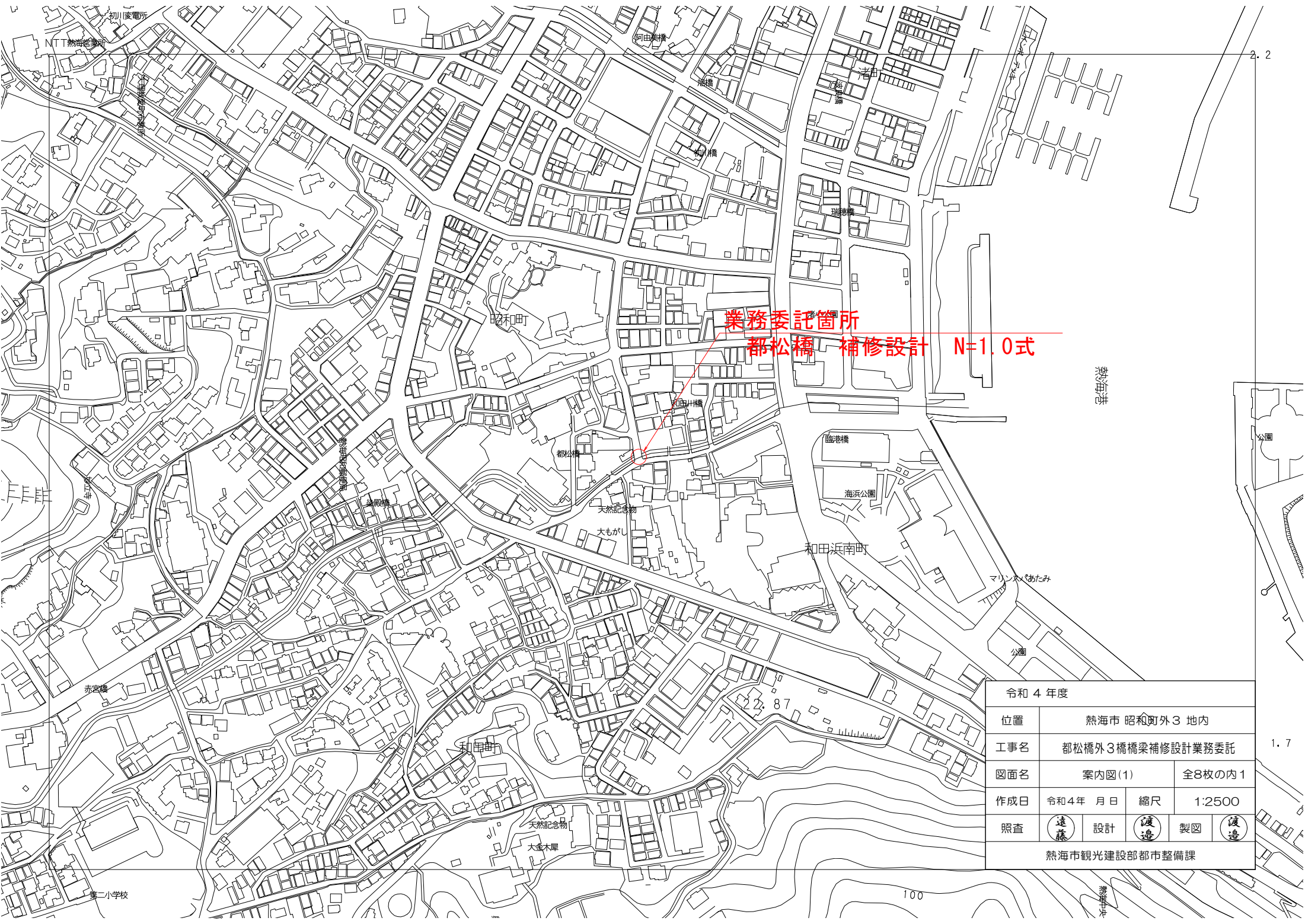
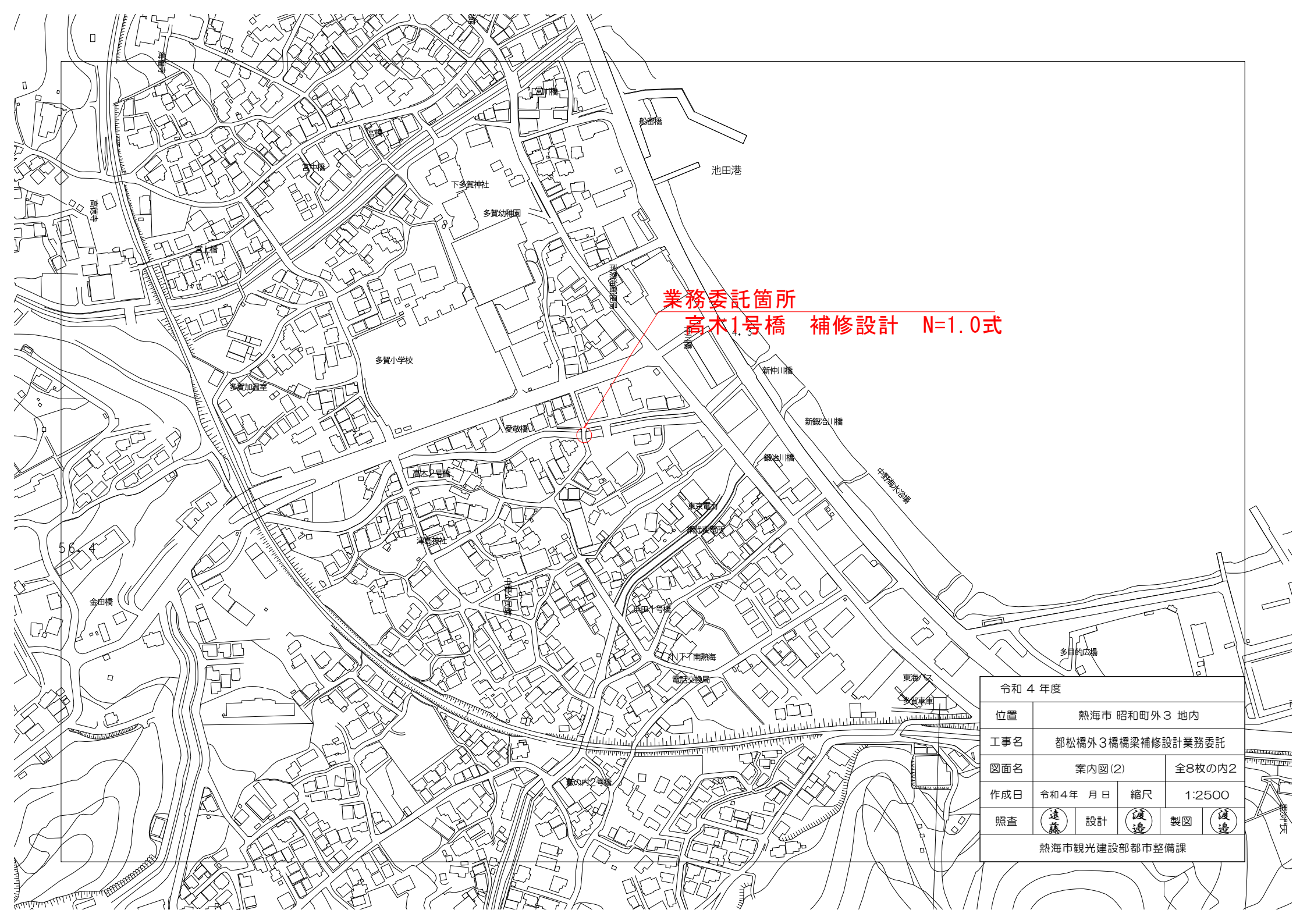


業務委託箇所
都松橋 補修設計 N=1.0式

熱海港

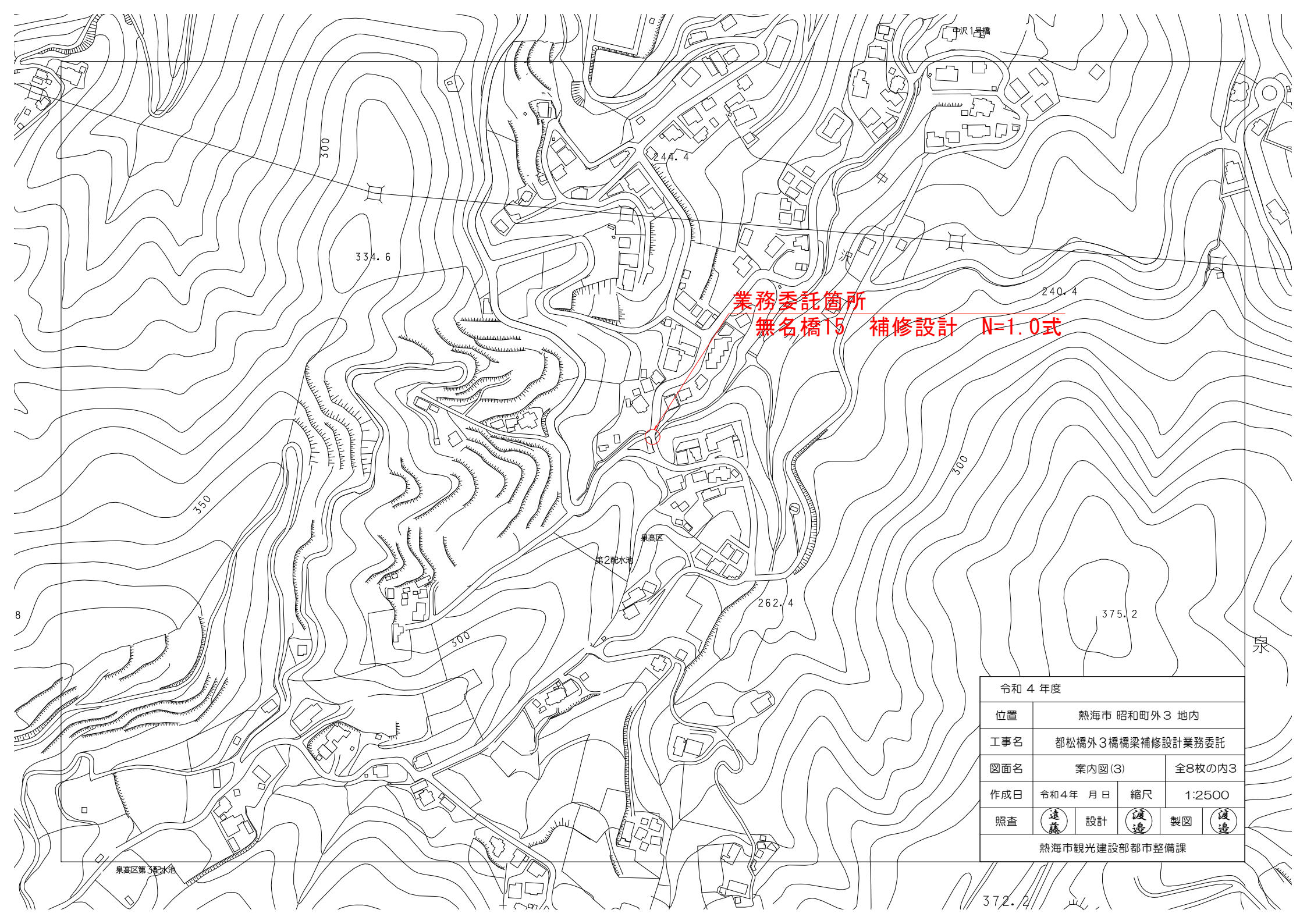
令和 4 年度			
位置	熱海市 昭和町外3 地内		
工事名	都松橋外3橋橋梁補修設計業務委託		
図面名	案内図(1)	全8枚の内 1	
作成日	令和4年 月 日	縮尺	1:2500
照査	遠藤 設計	渡邊 製図	渡邊
熱海市観光建設部都市整備課			





業務委託箇所
高木1号橋 補修設計 N=1.0式

令和 4 年度			
位置	熱海市 昭和町外3 地内		
工事名	都松橋外3橋橋梁補修設計業務委託		
図面名	案内図(2)	全8枚の内2	
作成日	令和4年 月日	縮尺	1:2500
照査	遠藤	設計	渡邊
		製図	渡邊
熱海市観光建設部都市整備課			



業務委託箇所
無名橋15 補修設計 N=1.0式

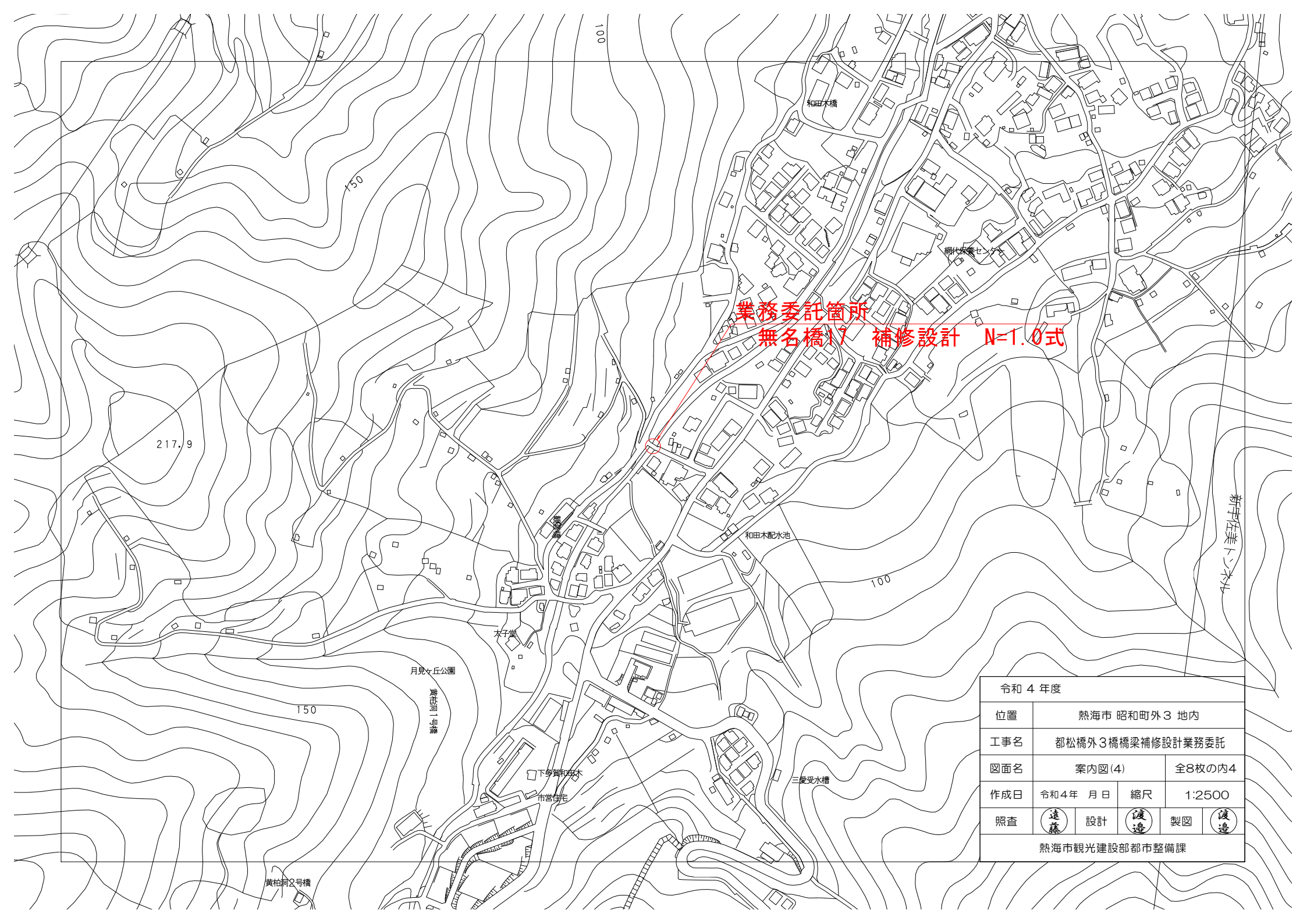
令和4年度			
位置	熱海市 昭町外3 地内		
工事名	都松橋外3橋橋梁補修設計業務委託		
図面名	案内図(3)	全8枚の内3	
作成日	令和4年 月日	縮尺	1:2500
照査	(遠藤) 設計	(渡邊) 製図	(渡邊)
熱海市観光建設部都市整備課			

泉高区第3配水池

泉高区
第2配水池

中沢1号橋

泉

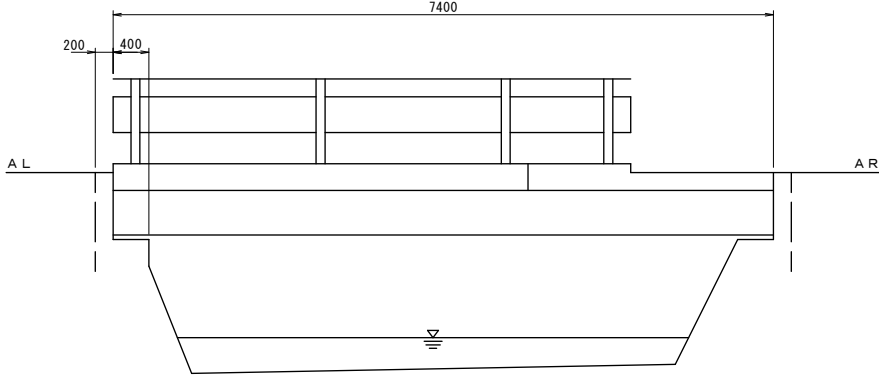


業務委託箇所
無名橋17 補修設計 N=1.0式

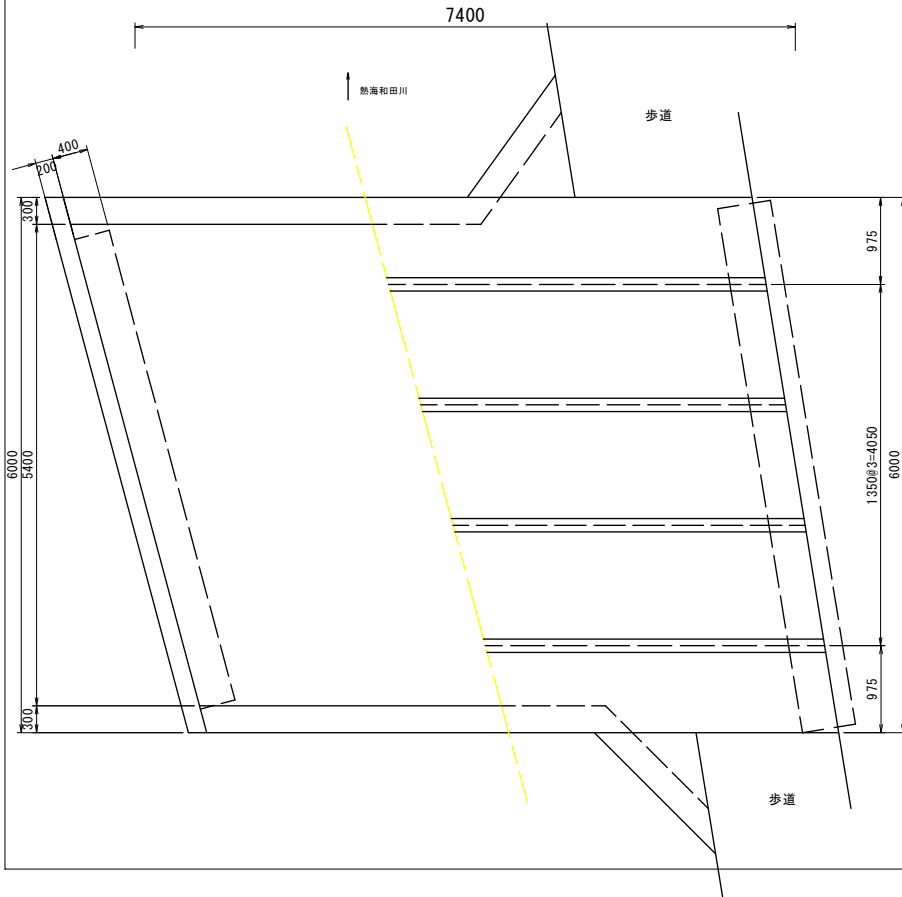
令和4年度			
位置	熱海市 昭和町外3 地内		
工事名	都松橋外3橋橋梁補修設計業務委託		
図面名	案内図(4)	全8枚の内4	
作成日	令和4年 月日	縮尺	1:2500
照査	遠藤	設計	渡邊
		製図	渡邊
熱海市観光建設部都市整備課			

都松橋 橋梁現況全体一般図

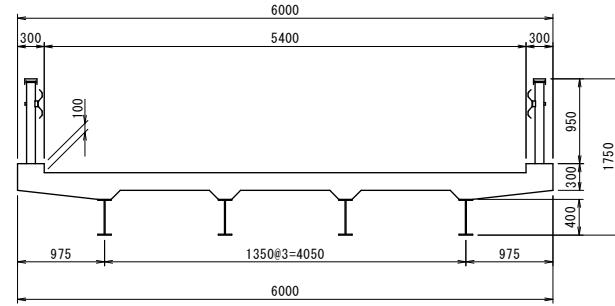
側面図 S=1:60



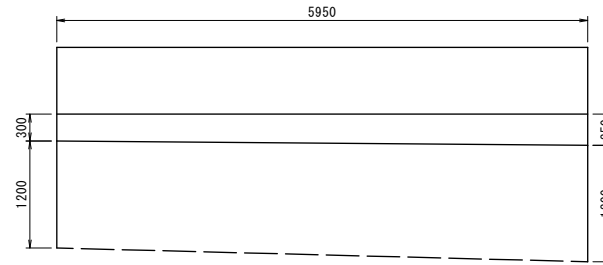
平面図 S=1:60



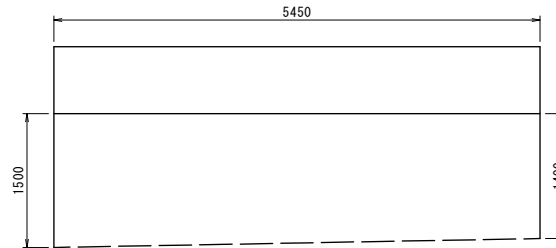
断面図 S=1:60



左岸橋台 S=1:60



右岸橋台 S=1:60



設計条件

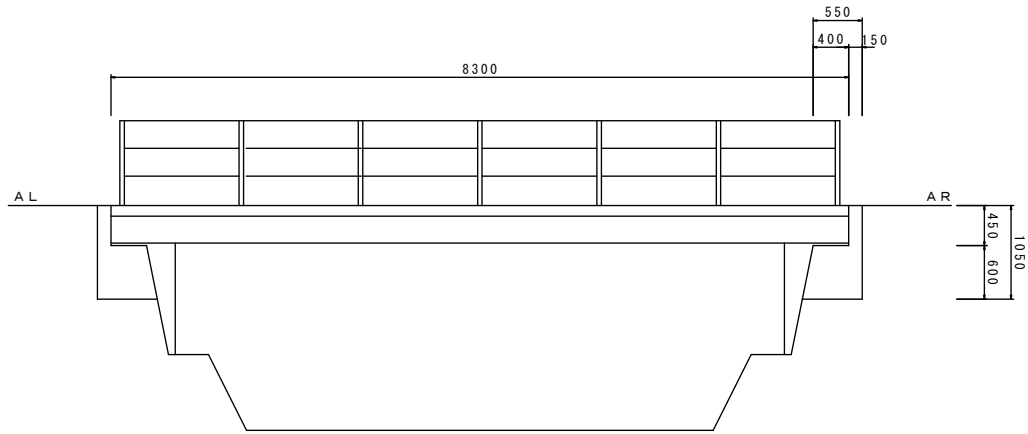
道路区分	その他市道
活荷重	—
地盤種別	—
橋長	7.40 m
支間長	—
橋長構成	5.40 m
斜角	AL:θ=75
設計水平震度	—
死荷重反力	—
上部工	形式 H型鋼桁橋
支承	—
下部工	形式 橋台 重力式橋台
基礎	—
支持地盤	—
適用基準書	—

令和4年度

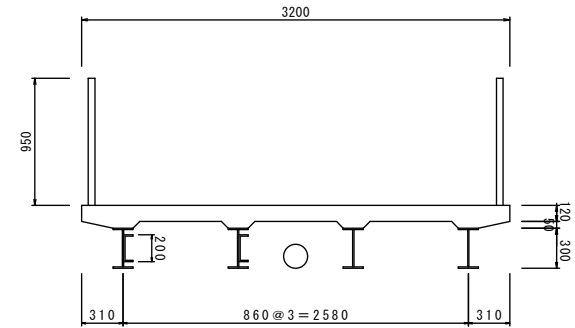
位置	熱海市 昭和町外3 地内		
工事名	都松橋外3橋橋梁補修設計業務委託		
図面名	都松橋橋梁一般図	全8枚の内5	
作成日	令和4年 月 日	縮尺	図示
照査	遠藤 設計	渡邊 製図	渡邊
熱海市観光建設部都市整備課			

高木1号橋 橋梁現況全体一般図

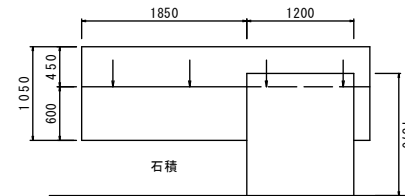
側面図 S=1:60



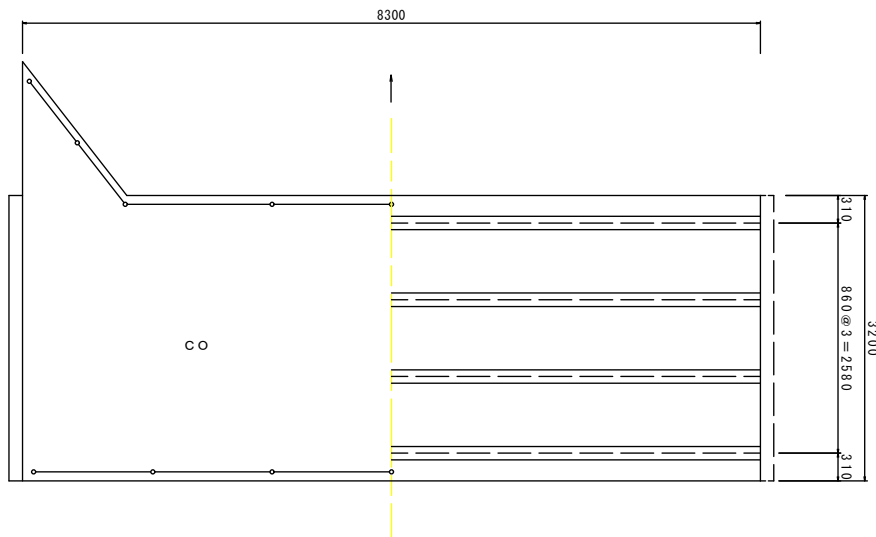
断面図 S=1:40



左岸橋台 S=1:60



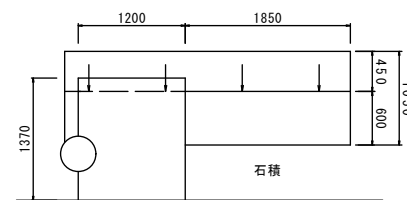
平面図 S=1:60



設計条件

道路区分	その他市道
活荷重	—
地盤種別	—
橋長	8.30 m
支間長	—
幅員構成	3.20 m
斜角	AL: θ=90 AR: θ=90
設計水平震度	—
死荷重反力	—
上部工形式	合成H型鋼桁橋
支承	—
下部工形式	組立小橋台
基礎	—
支持地盤	—
適用基準書	—

右岸橋台 S=1:60

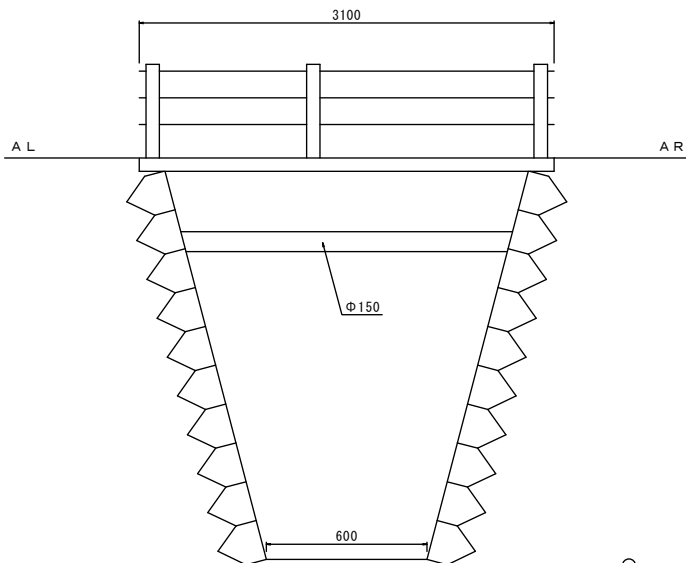


令和4年度

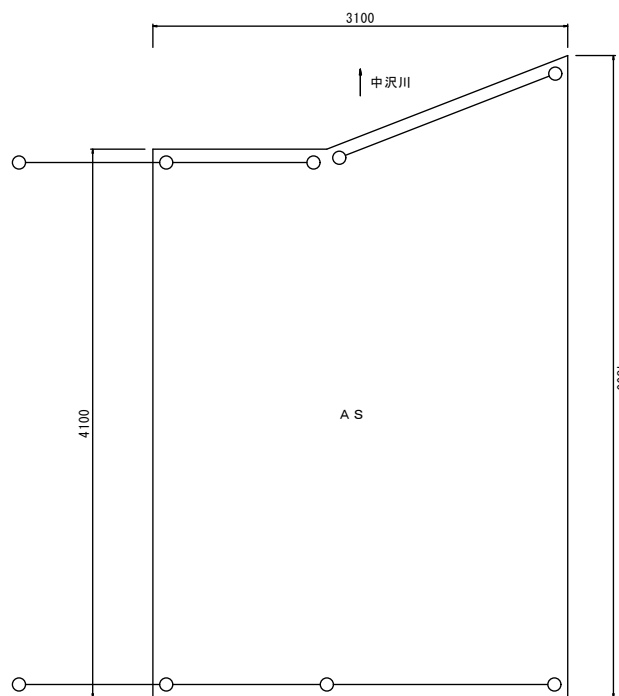
位置	熱海市 昭和町外3 地内		
工事名	都松橋外3橋橋梁補修設計業務委託		
図面名	高木1号橋橋梁一般図	全8枚の内6	
作成日	令和4年 月 日	縮尺	図示
照査	遠藤 設計	渡邊 製図	渡邊
熱海市観光建設部都市整備課			

無名橋 15 橋梁現況全体一般図

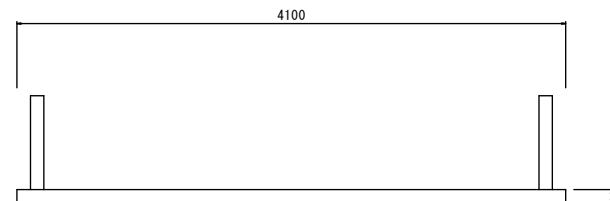
側面図 S=1:40



平面図 S=1:40



断面図 S=1:40



設計条件

道路区分	2級市道	
活荷重	—	
地盤種別	—	
橋長	3.10 m	
支間長	—	
幅員構成	4.10 m	
斜角	AL: θ = 90 AR: θ = 90	
設計水平震度	—	
死荷重反力	—	
上部工	形式	R C 床版橋
	支承	—
下部工	橋体	石積擁壁
	基礎	—
土工	支持地盤	—
適用基準書		—

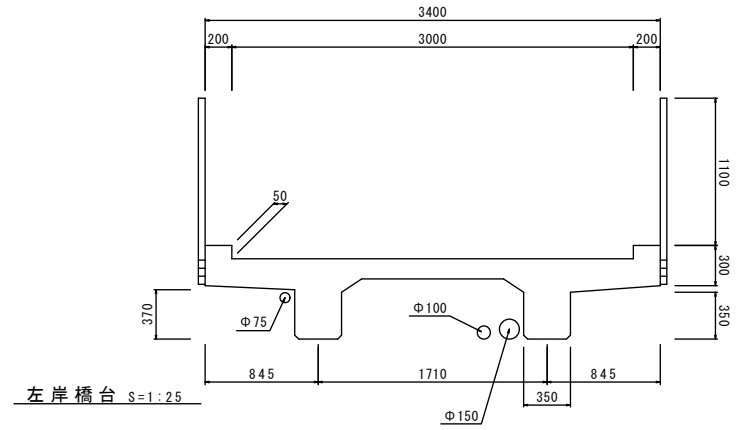
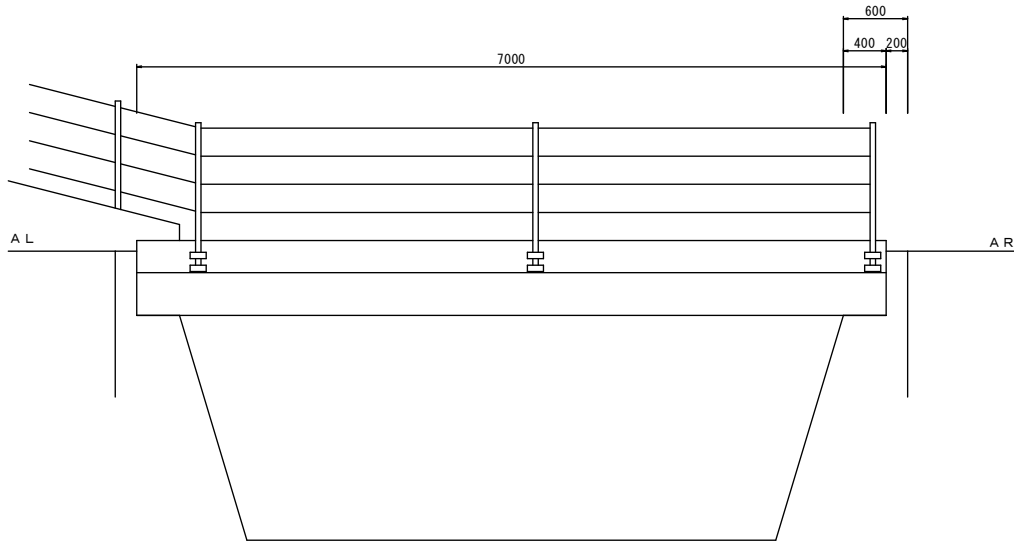
令和 4 年度

位置	熱海市 昭和町外3 地内		
工事名	都松橋外3橋橋梁補修設計業務委託		
図面名	無名橋15橋梁一般図	全8枚の内 7	
作成日	令和4年 月 日	縮尺	図 示
照査	① 遠藤	設計	② 渡邊 製図 ③ 渡邊
熱海市観光建設部都市整備課			

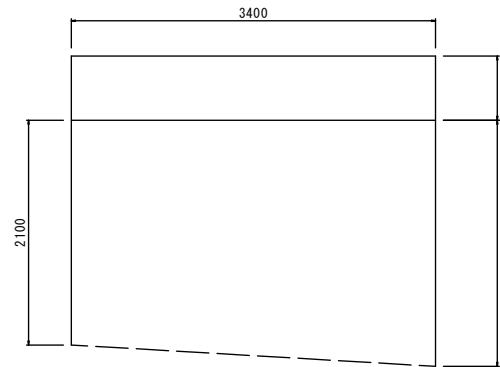
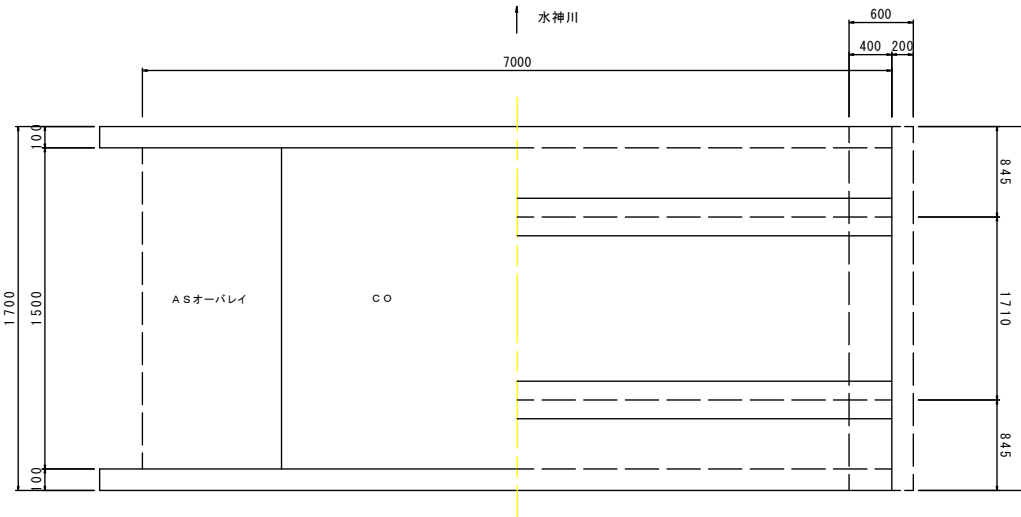
無名橋 17 橋梁現況全体一般図

断面図 S=1:20

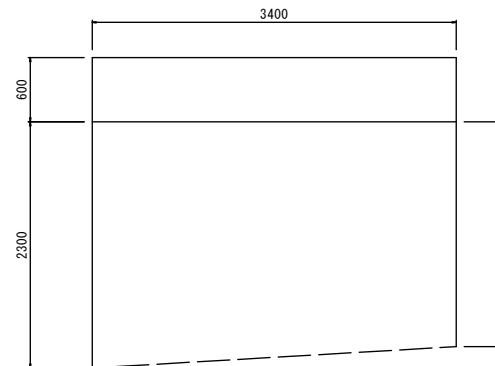
側面図 S=1:25



平面図 S=1:25



右岸橋台 S=1:25



設計条件

道路区分	その他市道
活荷重	—
地盤種別	—
橋長	7.00 m
支間長	—
幅員構成	3.00 m
斜角	AL: θ=90 AR: θ=90
設計水平震度	—
死荷重反力	—
上部工	形式 RCT桁橋
支承	—
下部工	形式 橋体 重力式橋台
基礎	—
工	支持地盤
適用基準書	—

令和4年度			
位置	熱海市 昭和町外3 地内		
工事名	都松橋外3橋橋梁補修設計業務委託		
図面名	無名橋17橋梁一般図	全8枚の内8	
作成日	令和4年 月 日	縮尺	図示
照査	遠藤 設計	渡邊 製図	渡邊
熱海市観光建設部都市整備課			