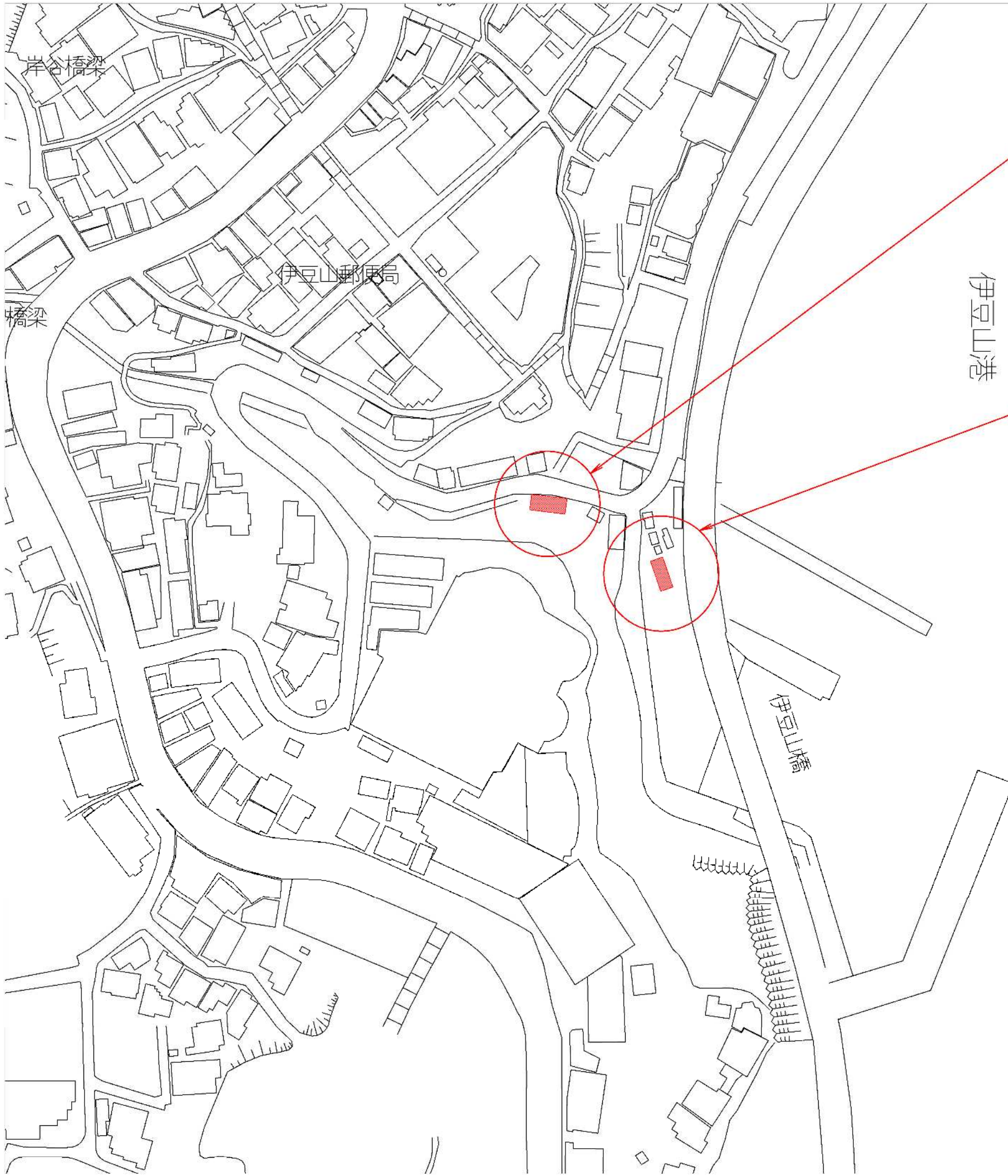




委託名	被災家屋等解体撤去工事及び 廃棄物運搬業務委託(N0.27,28)	
委託箇所	熱海市伊豆山字倉沢地内	
図面の種類	案内図	
縮尺	—	図面番号 4 葉中 1
測量年月日R . .	設計年月日R . .	
事務所名	熱海市市民生活部協働環境課	

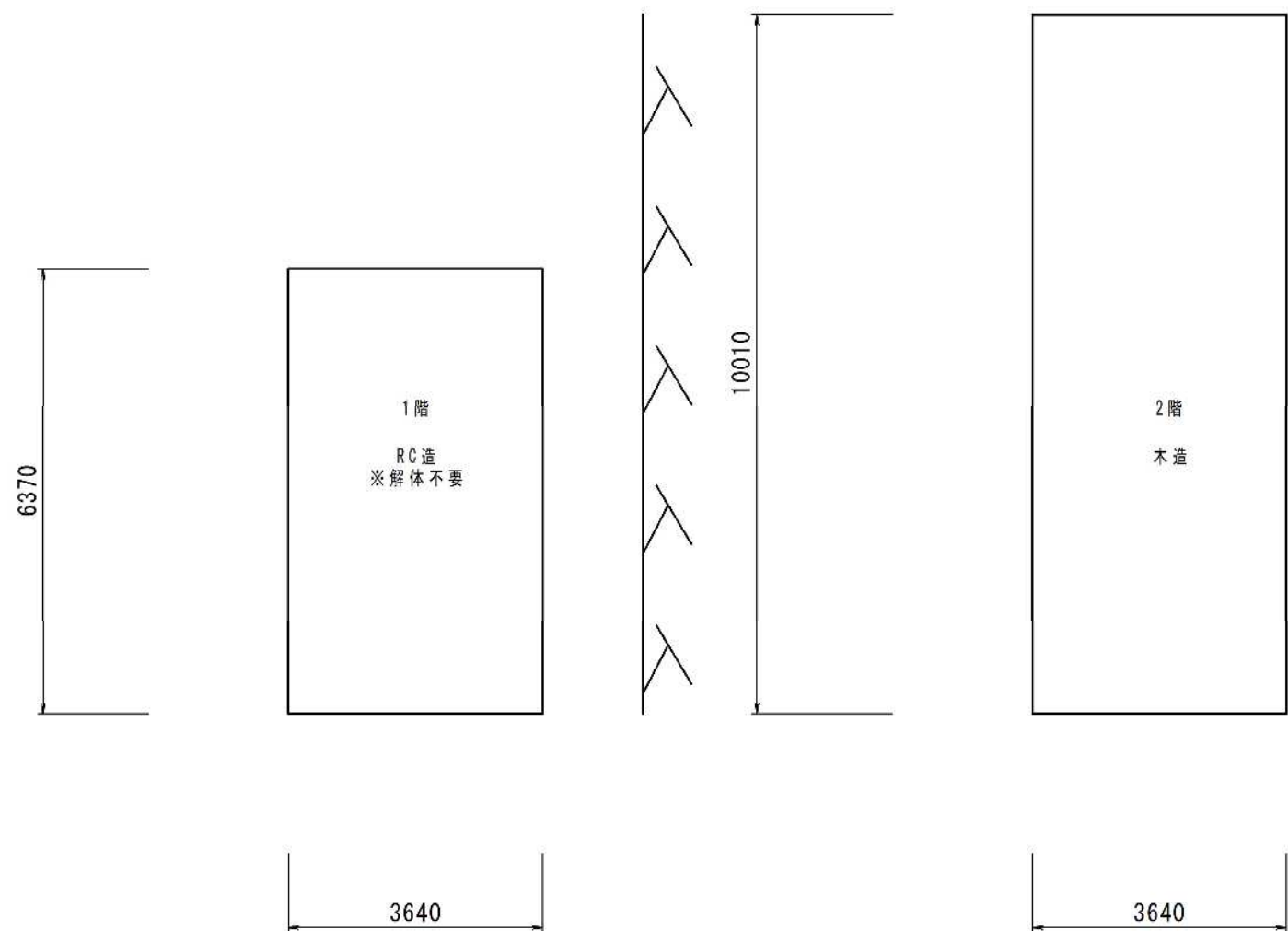




業務委託箇所  
被災家屋NO. 28

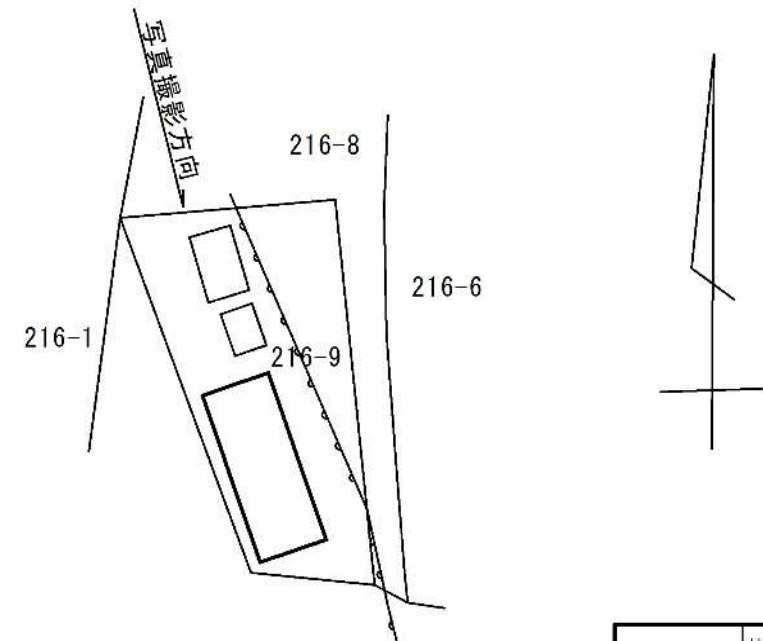
業務委託箇所  
被災家屋NO. 27

委託名	被災家屋等解体撤去工事及び 廃棄物運搬業務委託 (NO. 27, 28)	
委託箇所	熱海市伊豆山字倉沢地内	
図面の種類	平面図	
縮尺	—	図面番号 4 葉中 2
測量年月日	..	設計年月日
事務所名	熱海市市民生活部協働環境課	



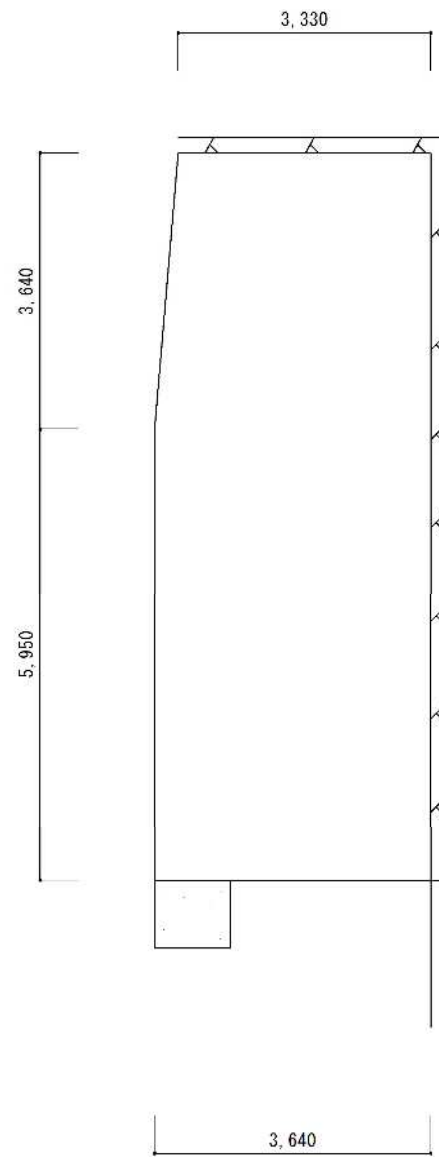
床面積計算			
1階	3.64	×	6.37 = 23.1868
			23.1868
1階床面積計			23.18㎡
2階	3.64	×	10.01 = 36.4364
			36.4364
2階床面積計			36.43㎡
延床面積			59.61㎡

現況写真



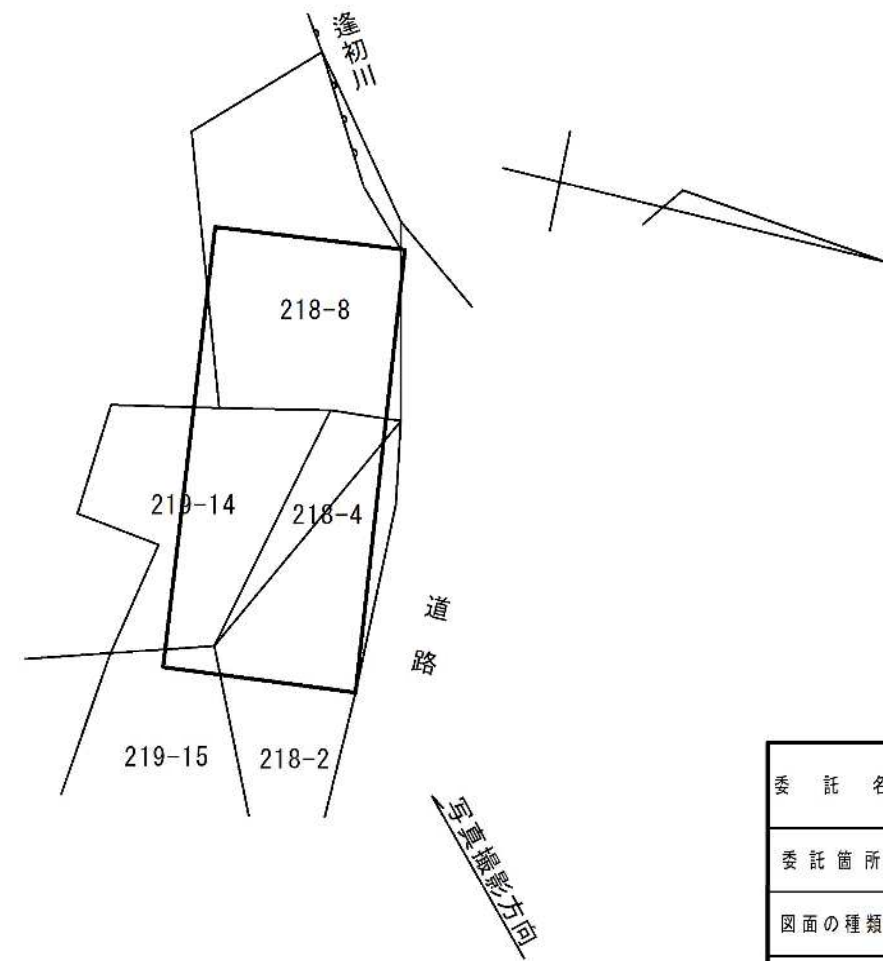
委託名	被災家屋等解体撤去工事及び廃棄物運搬業務委託(N0.27,28)		
委託箇所	熱海市伊豆山字倉沢地内		
図面の種類	被災家屋N0.27 床面積求積図		
縮尺	—	図面番号	4 葉中 3
測量年月日R	..	設計年月日R	..
事務所名	熱海市市民生活部協働環境課		





床面積計算			
1階	$3.64 \times$	$5.95 =$	21.6580
	$(3.33+3.64) \times 3.64 \div 2 =$		12.6854
			34.3434
1階床面積 計			34.34㎡
2階	$3.64 \times$	$5.95 =$	21.6580
	$(3.33+3.64) \times 3.64 \div 2 =$		12.6854
			-
			34.3434
2階床面積 計			34.34㎡
延床面積			68.68㎡

現況写真



委託名	被災家屋等解体撤去工事及び 廃棄物運搬業務委託(No.27,28)		
委託箇所	熱海市伊豆山字倉沢地内		
図面の種類	被災家屋No.28 床面積求積図		
縮尺	—	図面番号 4 葉中 4	
測量年月日R	設計年月日R		
事務所名	熱海市市民生活部協働環境課		