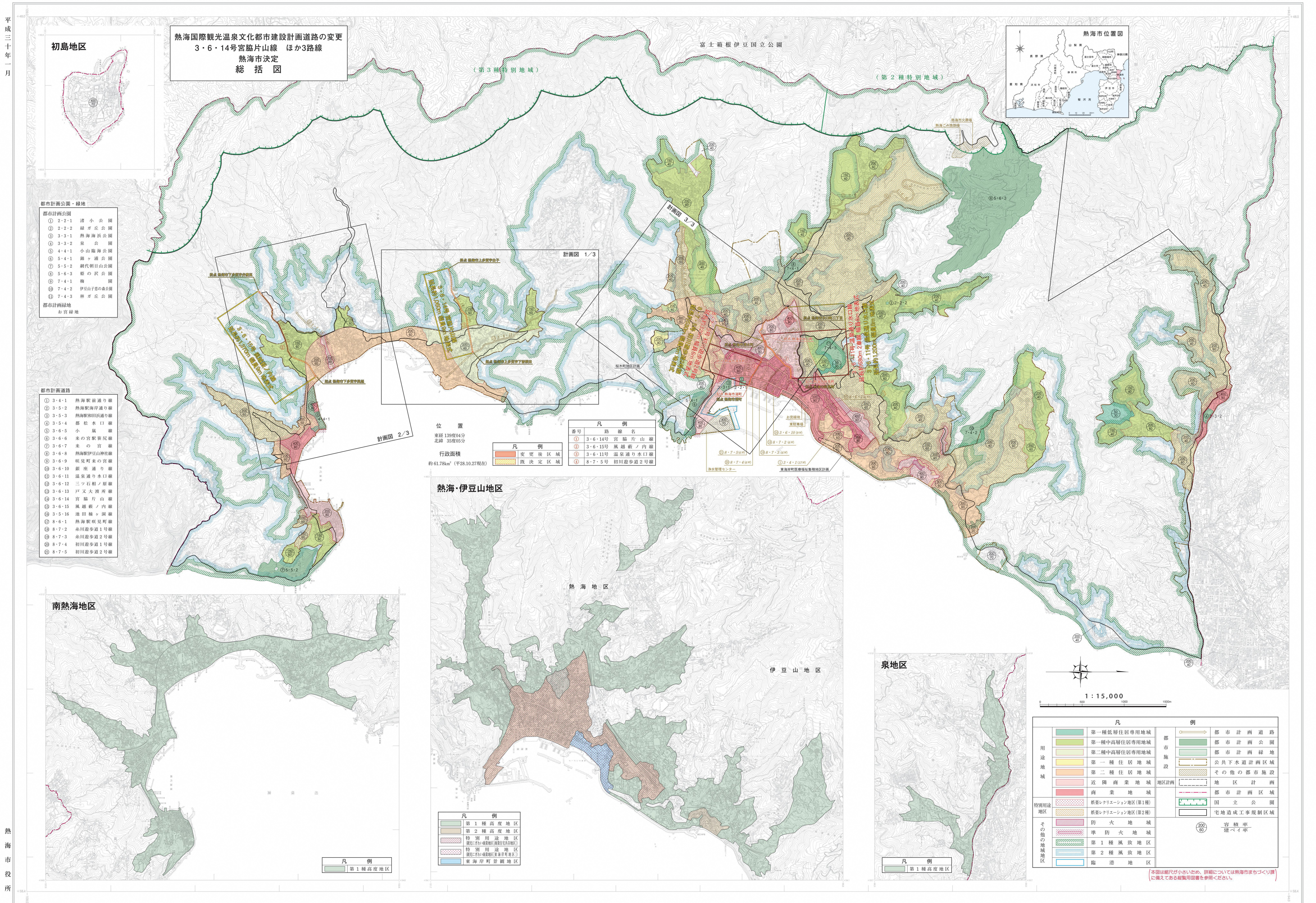


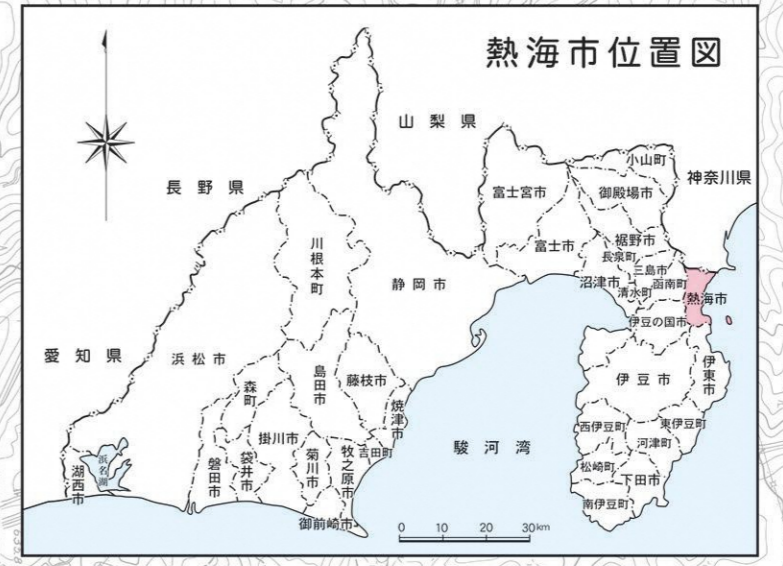
# 熱海国際観光温泉文化都市建設計画図

平成三十年一月



## 初島地区

熱海国際観光温泉文化都市建設計画道路の変更  
3・6・14号宮脇片山線 ほか3路線  
熱海市決定  
総括図



- 都市計画公園・緑地
- 都市計画公園
- ① 2-2-1 渚小公園
  - ② 2-2-2 緑ヶ丘公園
  - ③ 3-3-1 熱海海浜公園
  - ④ 3-3-2 泉公園
  - ⑤ 4-4-1 小山臨海公園
  - ⑥ 5-4-1 錦ヶ浦公園
  - ⑦ 5-5-2 瀬代朝日山公園
  - ⑧ 5-6-3 櫻の沢公園
  - ⑨ 7-4-1 樹公園
  - ⑩ 7-4-2 伊豆山子母の森公園
  - ⑪ 7-4-3 林ヶ丘公園
- 都市計画緑地  
お宮緑地

- 都市計画道路
- ① 3-4-1 熱海駅前通り線
  - ② 3-5-2 熱海駅前通り線
  - ③ 3-5-3 熱海駅前通り線
  - ④ 3-5-4 熱海駅前通り線
  - ⑤ 3-6-5 小松水口線
  - ⑥ 3-6-6 来の宮線
  - ⑦ 3-6-7 来の宮線
  - ⑧ 3-6-8 熱海伊豆山神社線
  - ⑨ 3-6-9 暖見町末の宮線
  - ⑩ 3-6-10 銀座通り線
  - ⑪ 3-6-11 温泉通り水口線
  - ⑫ 3-6-12 ツツ石相ノ原線
  - ⑬ 3-6-13 戸又大渡所線
  - ⑭ 3-6-14 宮脇片山線
  - ⑮ 3-6-15 風越蔵ノ内線
  - ⑯ 3-5-16 池田橋ノ洞線
  - ⑰ 8-6-1 熱海駅前見町線
  - ⑱ 8-7-2 赤川遊歩道1号線
  - ⑲ 8-7-3 赤川遊歩道2号線
  - ⑳ 8-7-4 初川遊歩道1号線
  - ㉑ 8-7-5 初川遊歩道2号線

位置  
東経 139度04分  
北緯 35度05分

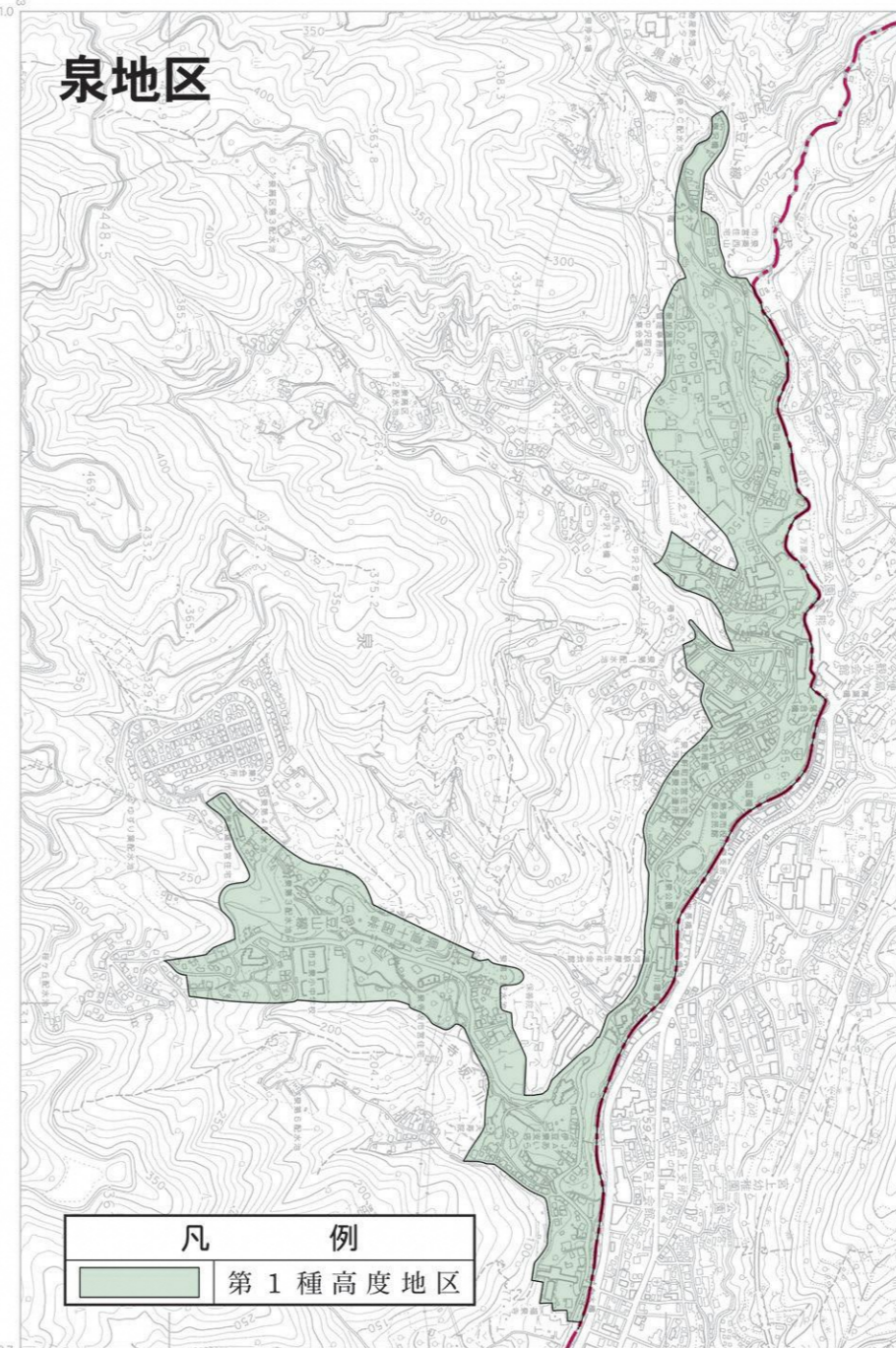
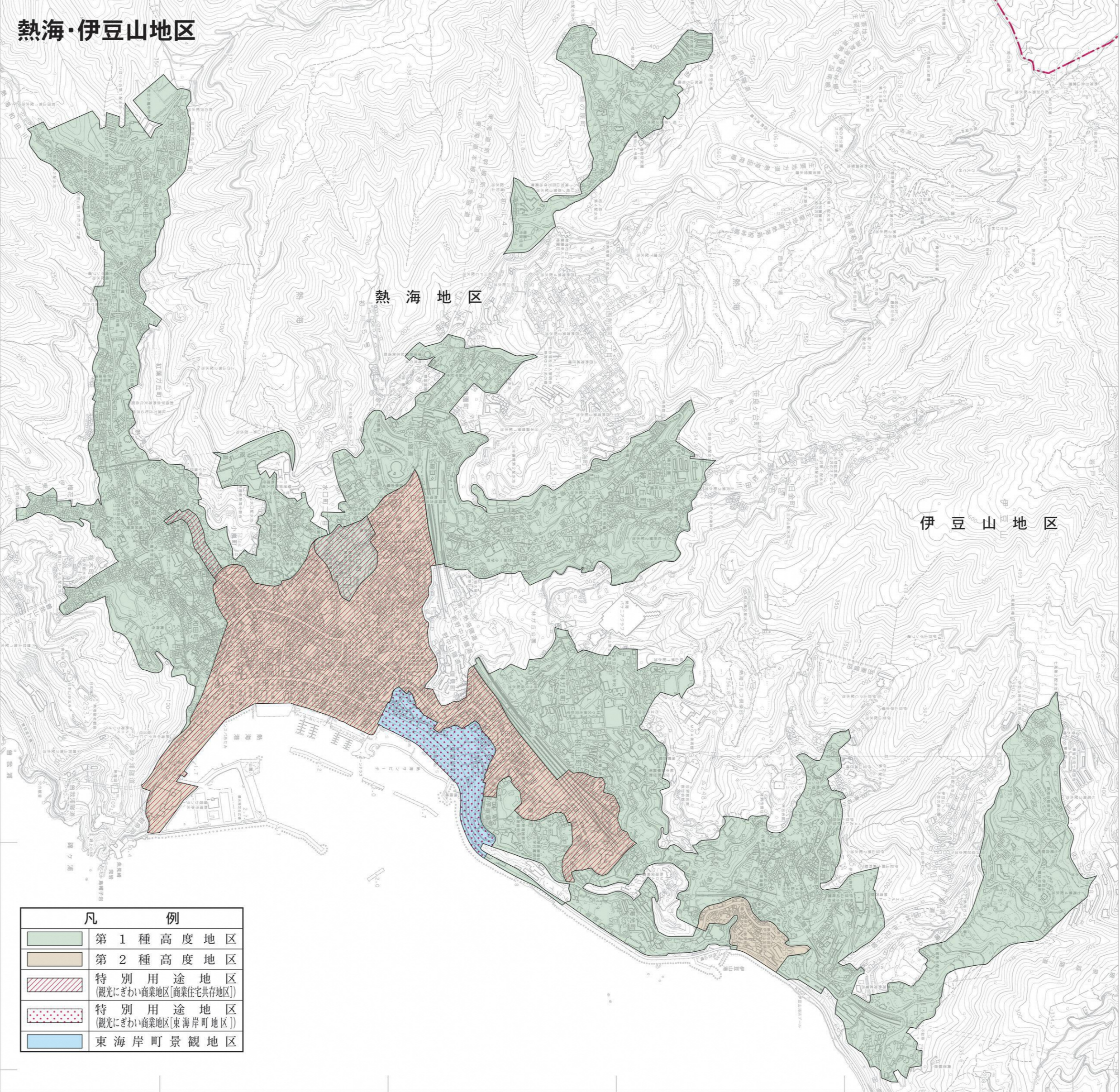
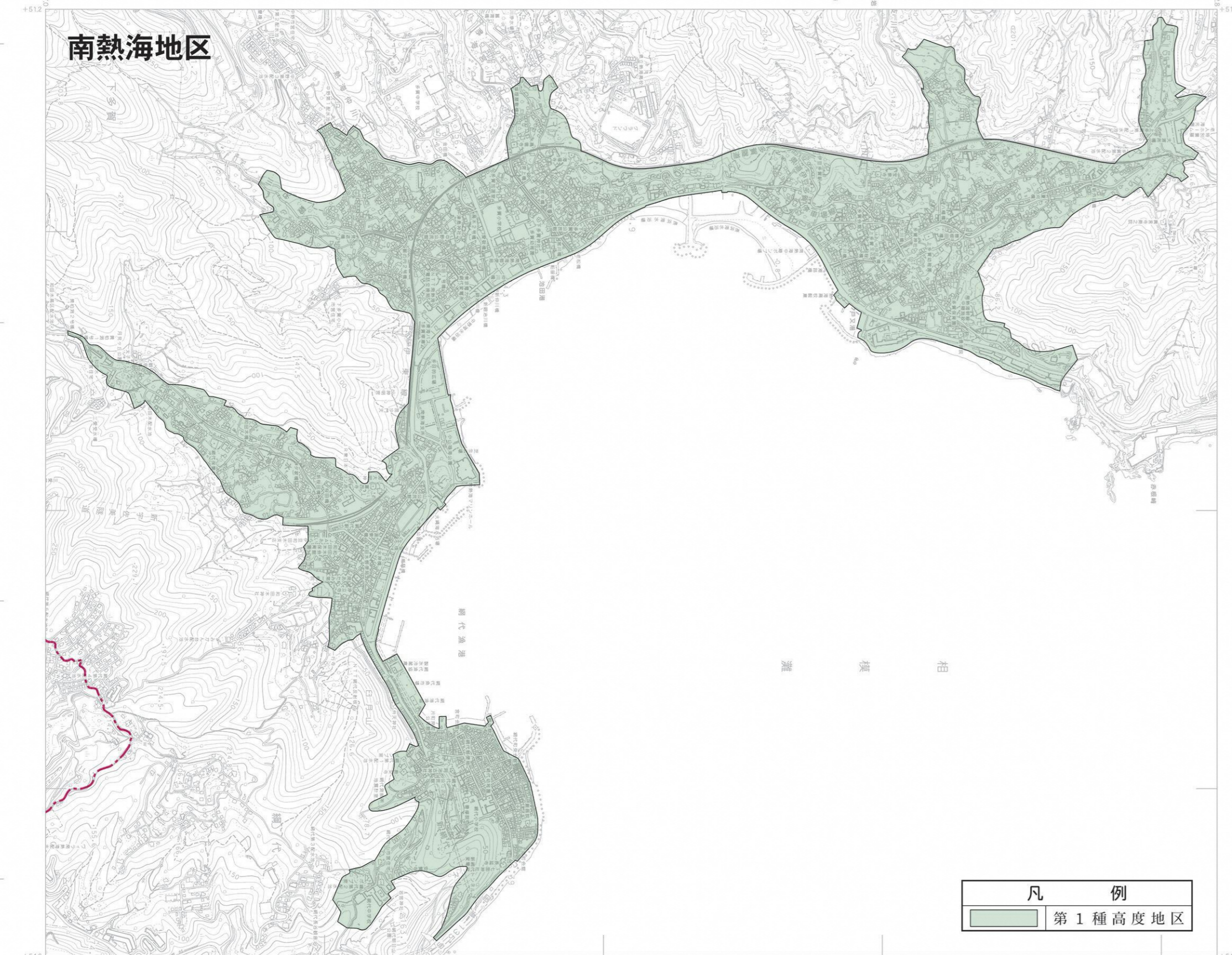
行政面積  
約 61.78km<sup>2</sup> (平28.10.27現在)

凡例	
①	3-6-14号 宮脇片山線
②	3-6-15号 風越蔵ノ内線
③	3-6-11号 温泉通り水口線
④	8-7-5号 初川遊歩道2号線

## 南熱海地区

## 熱海・伊豆山地区

## 泉地区



凡例		例	
第一種低層住居専用地域	第一種中高層住居専用地域	第二種中高層住居専用地域	第一種住居地域
第二種住居地域	近隣商業地域	商業地域	第一種低層住居専用地域(第1種)
第一種風致地区	第二種風致地区	臨港地区	都市計画道路
防火地域	準防火地域	第一種風致地区	都市計画公園
第一種風致地区	第二種風致地区	臨港地区	都市計画緑地
第一種高度地区	第二種高度地区	特別用途地区	公共下水道計画区域
特別用途地区	東海岸可景観地区	地区計画	その他の都市施設
特別用途地区	東海岸可景観地区	地区計画	地区計画
特別用途地区	東海岸可景観地区	地区計画	都市計画区域
特別用途地区	東海岸可景観地区	地区計画	国立公園
特別用途地区	東海岸可景観地区	地区計画	宅地造成工事規制区域
特別用途地区	東海岸可景観地区	地区計画	容積率
特別用途地区	東海岸可景観地区	地区計画	建ぺい率

1 : 15,000

(本図は縮尺が小さいため、詳細については熱海市まちづくり課でご確認ください。)

熱海市役所