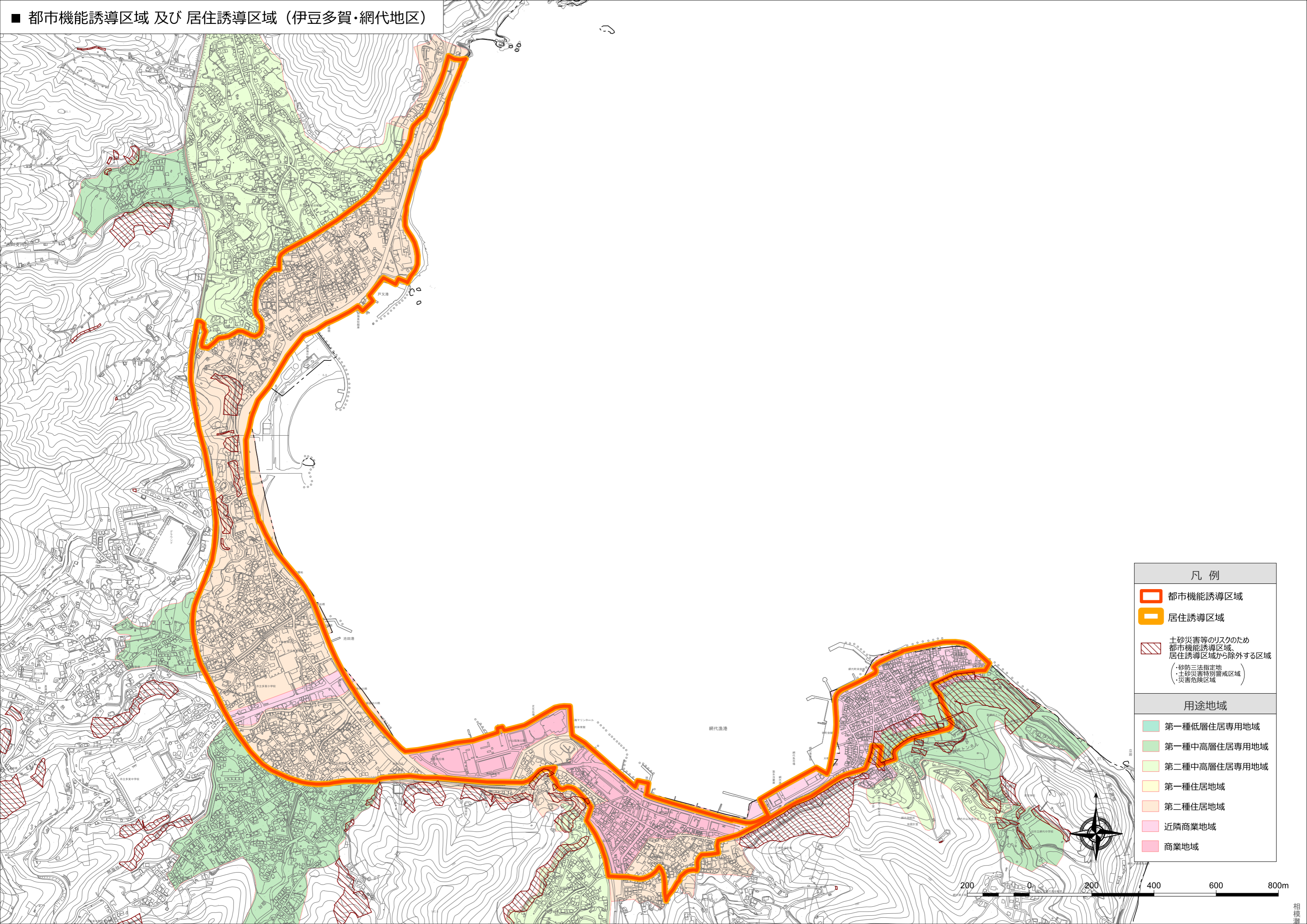


■ 都市機能誘導区域 及び 居住誘導区域 (伊豆多賀・網代地区)



凡例	
	都市機能誘導区域
	居住誘導区域
	土砂災害等のリスクのため 都市機能誘導区域、 居住誘導区域から除外する区域 (砂防三法指定地 ・土砂災害特別警戒区域 ・災害危険区域)
用途地域	
	第一種低層住居専用地域
	第一種中高層住居専用地域
	第二種中高層住居専用地域
	第一種住居地域
	第二種住居地域
	近隣商業地域
	商業地域

