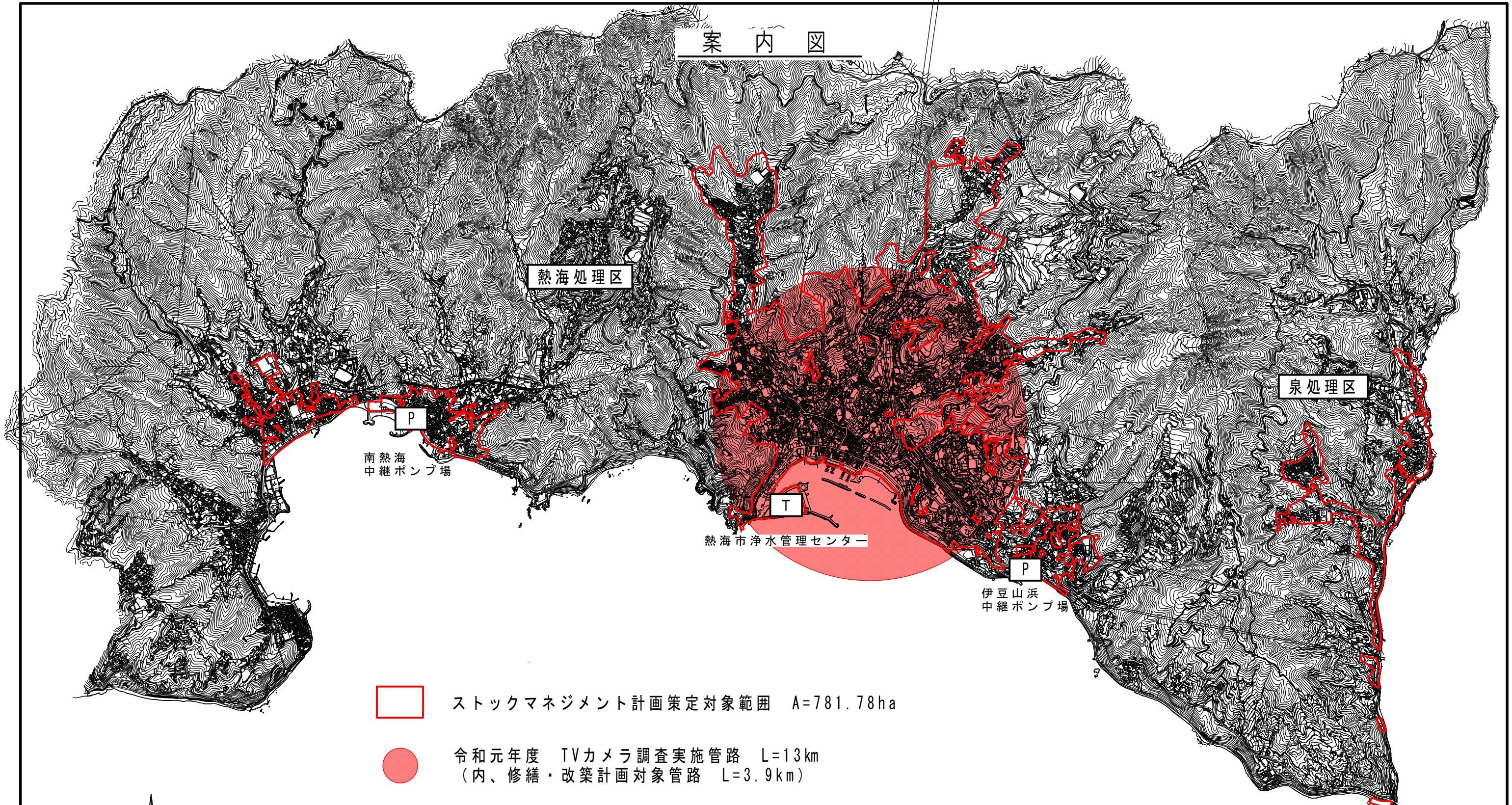
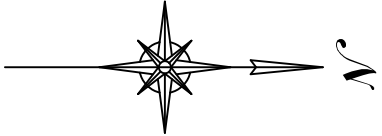


案内図



□ ストックマネジメント計画策定対象範囲 A=781.78ha

● 令和元年度 TVカメラ調査実施管路 L=13km
(内、修繕・改築計画対象管路 L=3.9km)

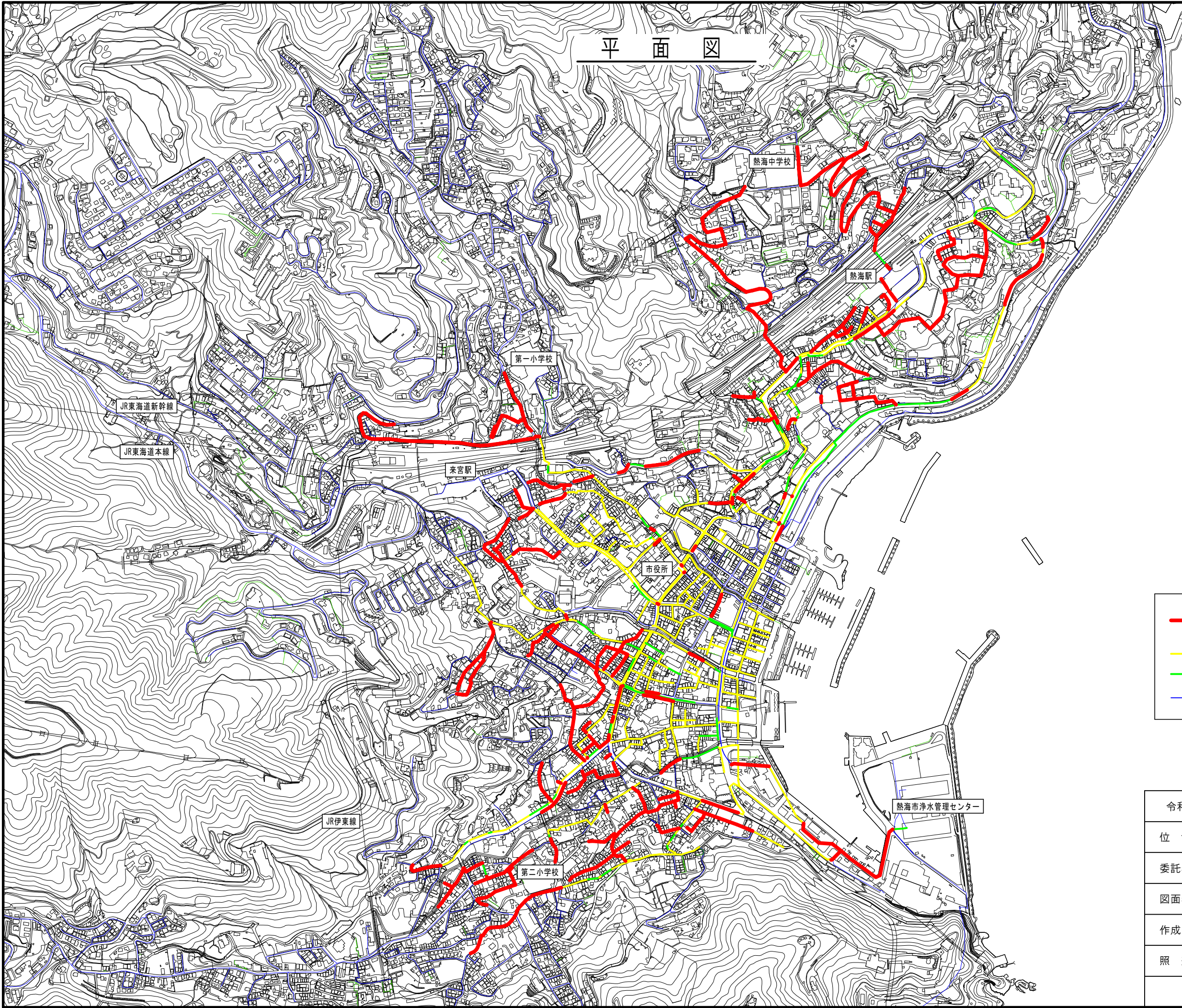
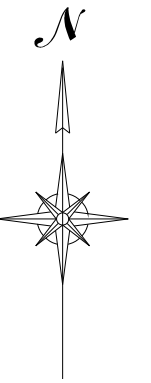


【業務概要】

- ・熱海市公共下水道ストックマネジメント計画(管路施設)策定 1式
- ・報告書作成 1式

令和 2 年度			
位置	熱海市内		
委託名	熱海市公共下水道ストックマネジメント計画(管路施設)策定業務委託		
図面名	案内図	全2枚の内1	
作成日	令和2年7月日	縮尺	s=1:35000
照査	望月	設計	稲村
		製図	稲村
熱海市公営企業部下水道課			

平面図



凡例

- 令和元年度 TVカメラ調査実施管路 L=13km
(内、修繕・改築計画対象管路 L=3.9km)
- 過年度長寿命化計画対象管路 L=17km
- 更生・布設替済管路
- 公共下水道管路

令和 2 年度			
位置	熱海市内		
委託名	熱海市公共下水道ストックマネジメント計画(管路施設)策定業務委託		
図面名	平面図	全 2 枚の内 2	
作成日	令和2年 7月 日	縮尺	s=1:10000
照査	望月	設計	稲村
		製図	稲村
熱海市公営企業部下水道課			