

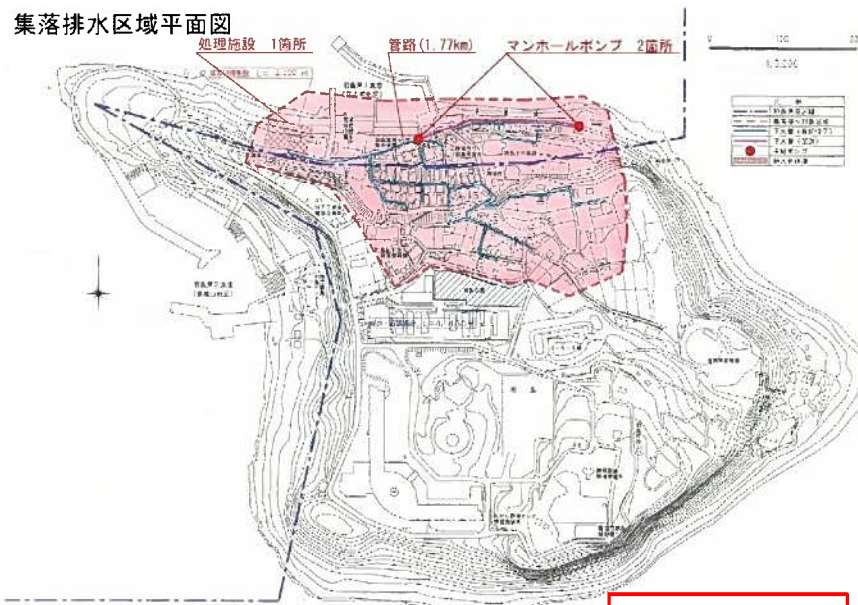
施設名 : 初島漁業集落排水施設  
地区名 : 初島漁港

### ●地区の概要

初島地区は、本土からフェリーで約25分の南東沖合約10キロメートルにあり、統計139° 10分、北緯35度2分の相模湾に浮かぶ離島である。令和元年5月末日現在減少傾向にある人口が、105世帯、184人である。漁業のほか、美しい海に囲まれた自然により観光資源に恵まれ、食堂や民宿などの観光業を活発に展開している。面積0.44km<sup>2</sup>周囲約4kmの比較的平坦な海触台地である。



供用開始 : 平成19年1月  
処理対象汚水: 生活系排水(し尿及び生活雑排水)  
処理方式 : 膜分離活性汚泥法  
計画流入水質: BOD 200mg/ℓ  
SS 200mg/ℓ  
計画放流水質: BOD 5mg/ℓ  
COD 10mg/ℓ  
SS 5mg/ℓ  
計画汚水量 : 日最大621m<sup>3</sup>/日  
日平均508m<sup>3</sup>/日  
平成30年度  
最大処理水量: 121.9m<sup>3</sup>/日  
平均処理水量: 62m<sup>3</sup>/日



平面図

初島地区漁業集排水処理

# 初島漁港平面図

漁港番号

2610010

種別

第1種

所管

離島

事業主体

熱海市

管理者

熱海市

施行場所

静岡県熱海市初島字宮の前外他  
(宮の前、拜ノ上、桂子、桂子山、家越、縄畑、石本)

漁港区域図

1:50,000

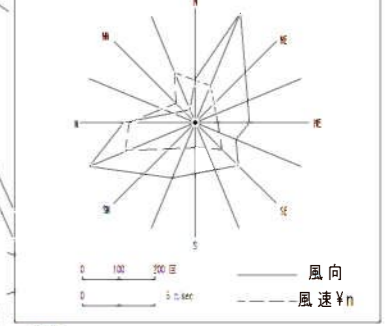
漁港区域



位置図



風向・風速図

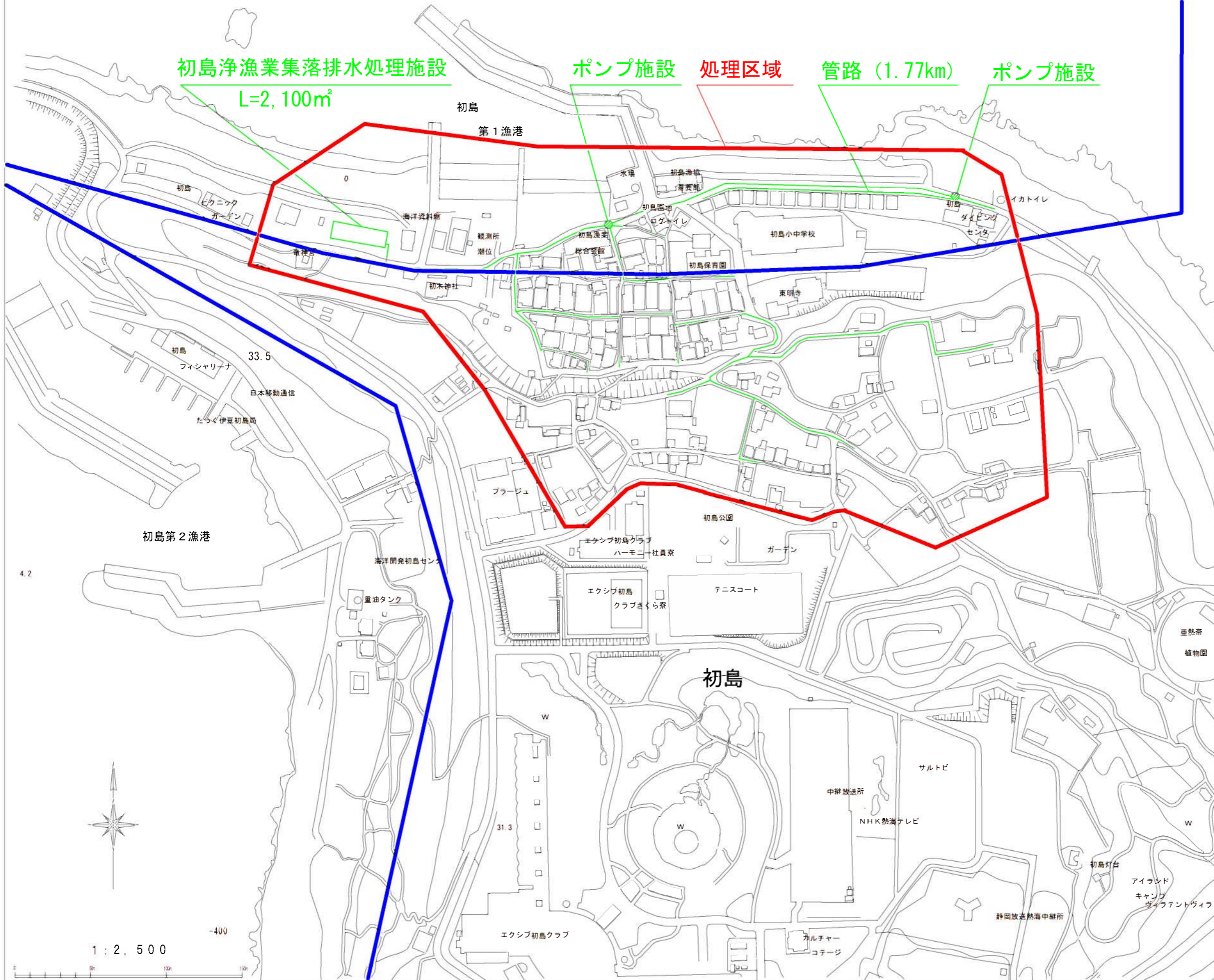


潮位図

H.H.W.L	+1.924
H.W.L	+1.600
T.P	+1.005
N.W.L	+0.907
T.P	+0.042
D.L	±0.000
L.L.W	-0.476

凡例

- 赤線 第4次漁港漁場整備長期計画 初島漁業集排水処理区域 (平成31年度の計画施設)
- 緑線 初島漁業集排水処理施設 (平成32年度の計画施設)
- 赤線 初島漁業区域
- ポンプ施設
- 管路



初島浄漁業集排水処理施設

L=2,100m<sup>2</sup>

ポンプ施設

処理区域

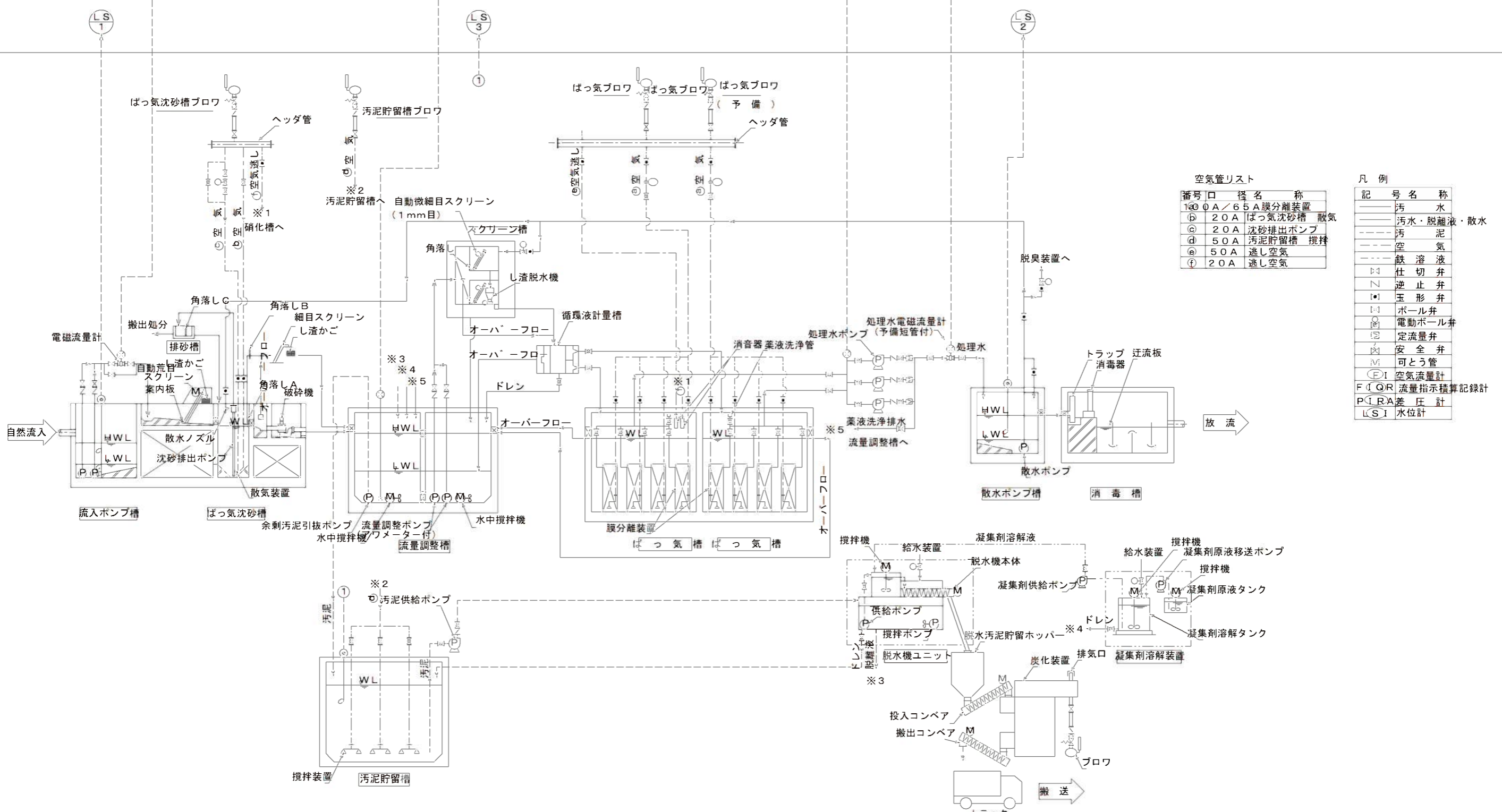
管路 (1.77km)

ポンプ施設

1:2,500

-400

計測項目	流入ポンプ槽レベル 流入流量計 汚泥貯留槽レベル 流量調整槽水位	膜処理差圧計	処理水流量計	散水ポンプ槽レベル
伝送				
計装盤	<p>積算記録・通報装置</p> <p>【機能】          主要機器「監視」「警報」デジタル点数64点          計装機器「監視」「警報」アナログ点数16点          通報仕様 電話・FAX・モデム・Eメール</p> <p>入力 出力          16点 4点</p>			
動力制御盤				



空気管リスト

番号	口径	名称
1	φ 0 A / 6 5 A	膜分離装置
b	2 0 A	ばっ気沈砂槽 散気
c	2 0 A	沈砂排出ポンプ
d	5 0 A	汚泥貯留槽 攪拌
e	5 0 A	逃し空気
f	2 0 A	逃し空気

凡例

記号	名称
—	汚水
---	汚泥
---	鉄溶液
○	仕切弁
▽	逆止弁
◇	玉形弁
□	ボール弁
⊗	電動ボール弁
⊕	定流量弁
⊘	安全弁
M	可とう管
⊙	空気流量計
F I Q R	流量指示積算記録計
P I R A	差圧計
L S	水位計