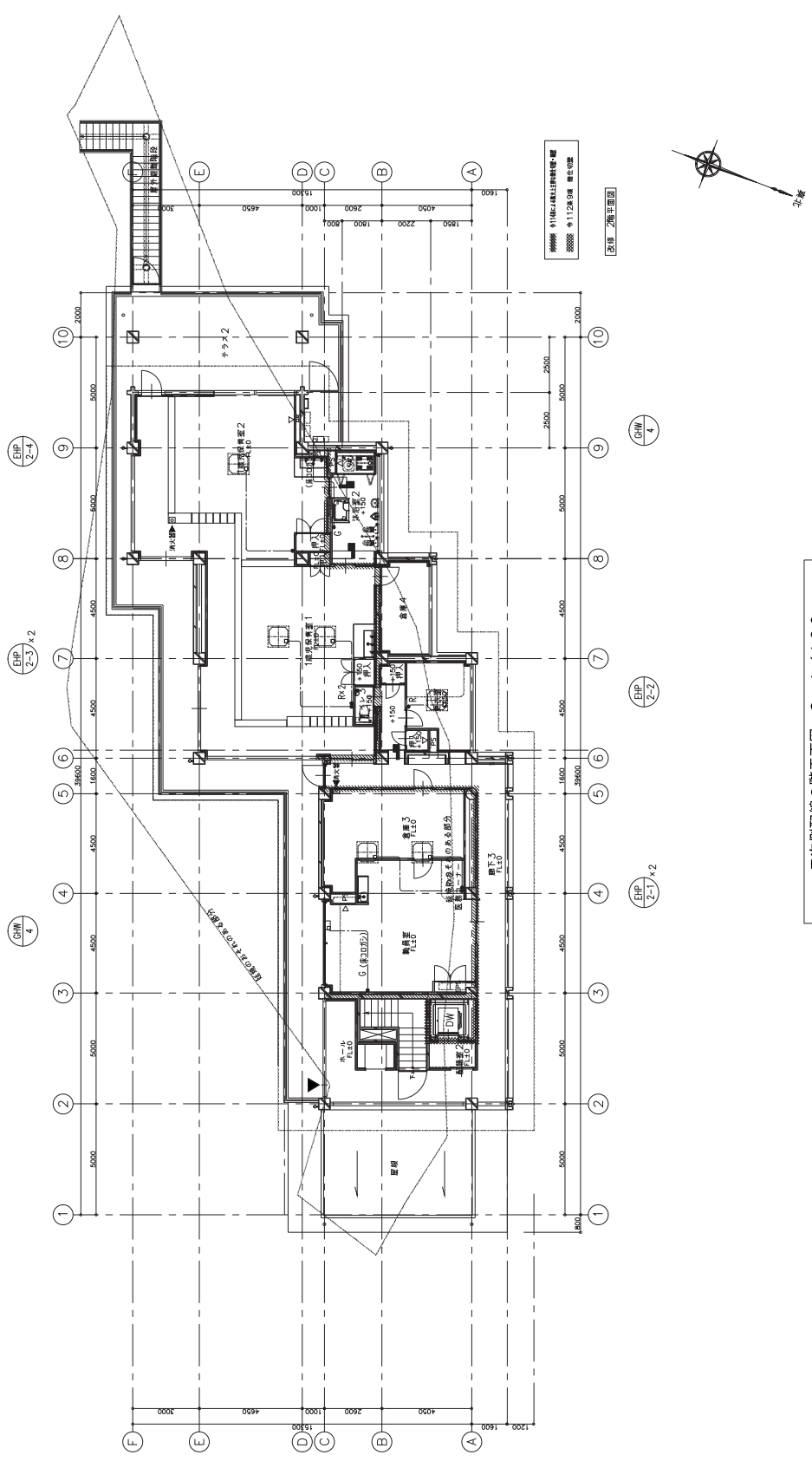




凡例

●	リモコンスイッチ R : 空調リモコン G : 照明リモコン
□	ガラス扉 ① 防火扉 ② 防火扉 ③ 防火扉 ④ 防火扉 ⑤ 防火扉 ⑥ 防火扉 ⑦ 防火扉 ⑧ 防火扉 ⑨ 防火扉 ⑩ 防火扉
○	ガラス扉
◇	ガラス扉



○特記仕様書

■現場設備 工事仕様書

Table with 4 columns: 仕様 (Specification), 内容 (Content), 備考 (Remarks), 参考 (Reference). Rows include water temperature (10°C), installation methods, and other technical details.

■仕様表

Table with 4 columns: 仕様 (Specification), 内容 (Content), 備考 (Remarks), 参考 (Reference). Rows include material specifications and performance metrics.

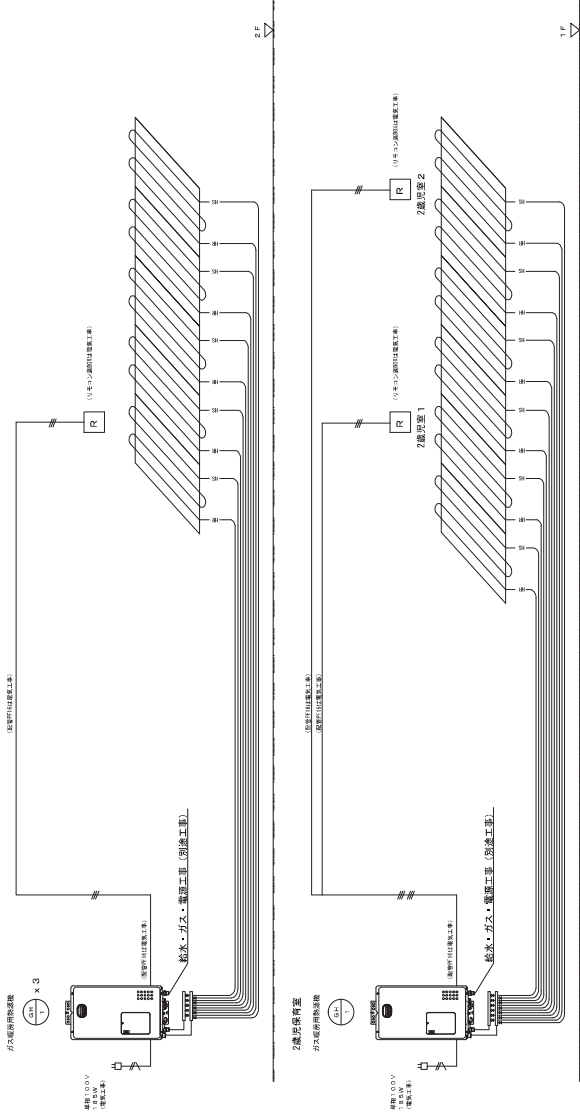
■品別表

Table with 4 columns: 品名 (Item Name), 仕様 (Specification), 数量 (Quantity), 単位 (Unit). Rows include remote controls and other components.

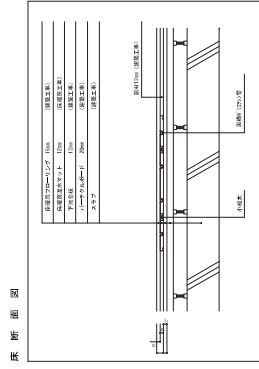
■工事区分表

Table with 4 columns: 区分 (Division), 内容 (Content), 数量 (Quantity), 単位 (Unit). Rows include various construction tasks like remote control installation.

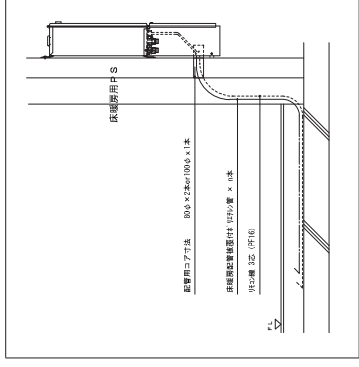
0 標準設備室、標準機器室 1、2



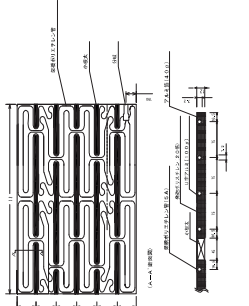
参考図



ハイパスベース内配線図



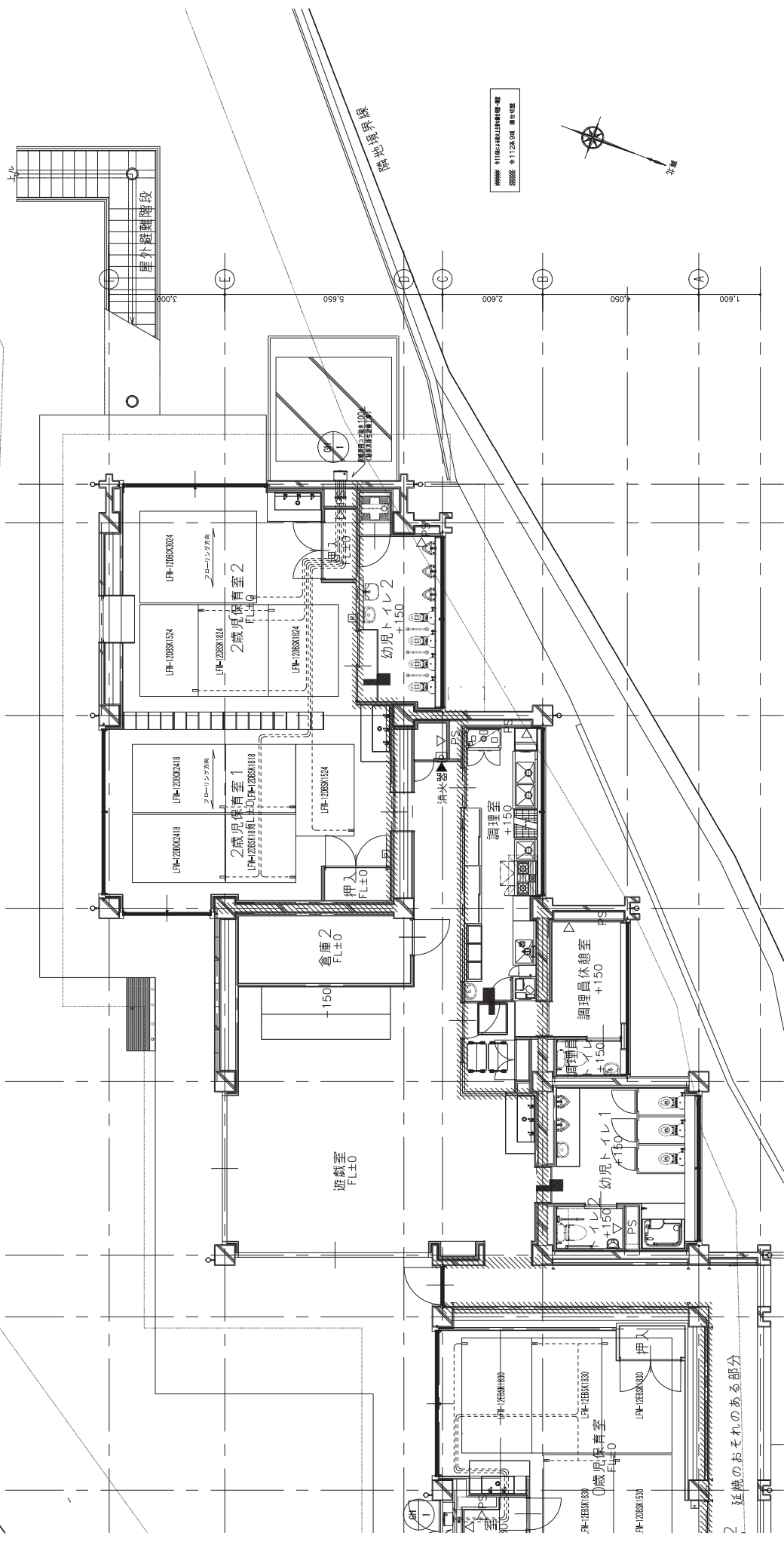
沸水マット断面



4 4,500 5 1,600 6 4,500 7 4,500 8 4,500 9 5,000 10 5,000

延焼のおそれのある部分

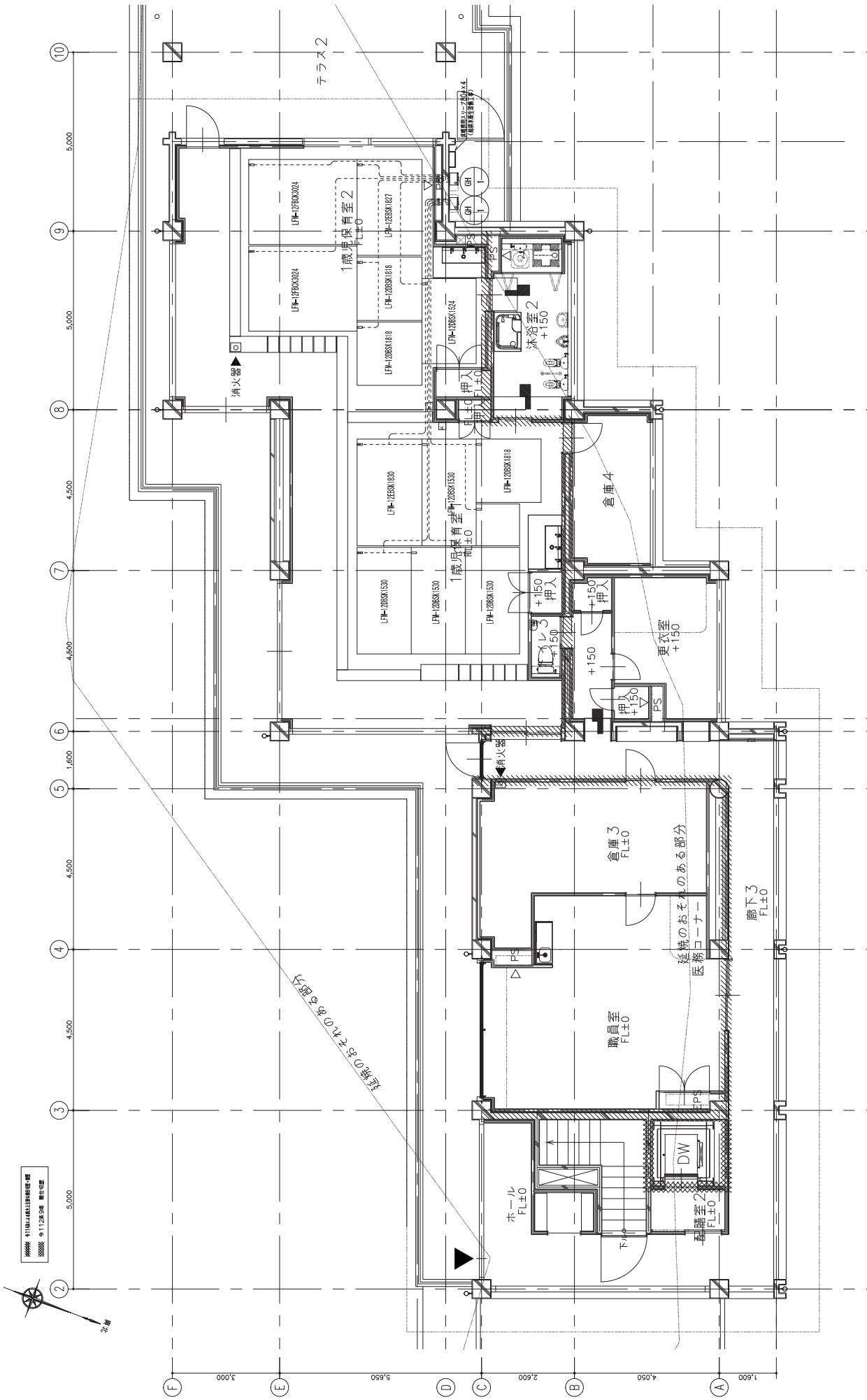
園庭



1階平面図 S=1/50

2 延焼のおそれのある部分

 株式会社 日比野設計 〒100-0001 東京都千代田区千代田1-1-1 TEL: 03-5561-1111 FAX: 03-5561-1112	Date 平成30年3月 Draw 廣水 Check 伊佐 Design 佐多	建築士事務所 日比野設計株式会社 〒100-0001 東京都千代田区千代田1-1-1 TEL: 03-5561-1111 FAX: 03-5561-1112	1階平面図 1階平面図 1階平面図	No. M-1B Scale A1:1/50 Sheet A3:1/100	28
	日比野設計株式会社 建築士事務所 〒100-0001 東京都千代田区千代田1-1-1 TEL: 03-5561-1111 FAX: 03-5561-1112				

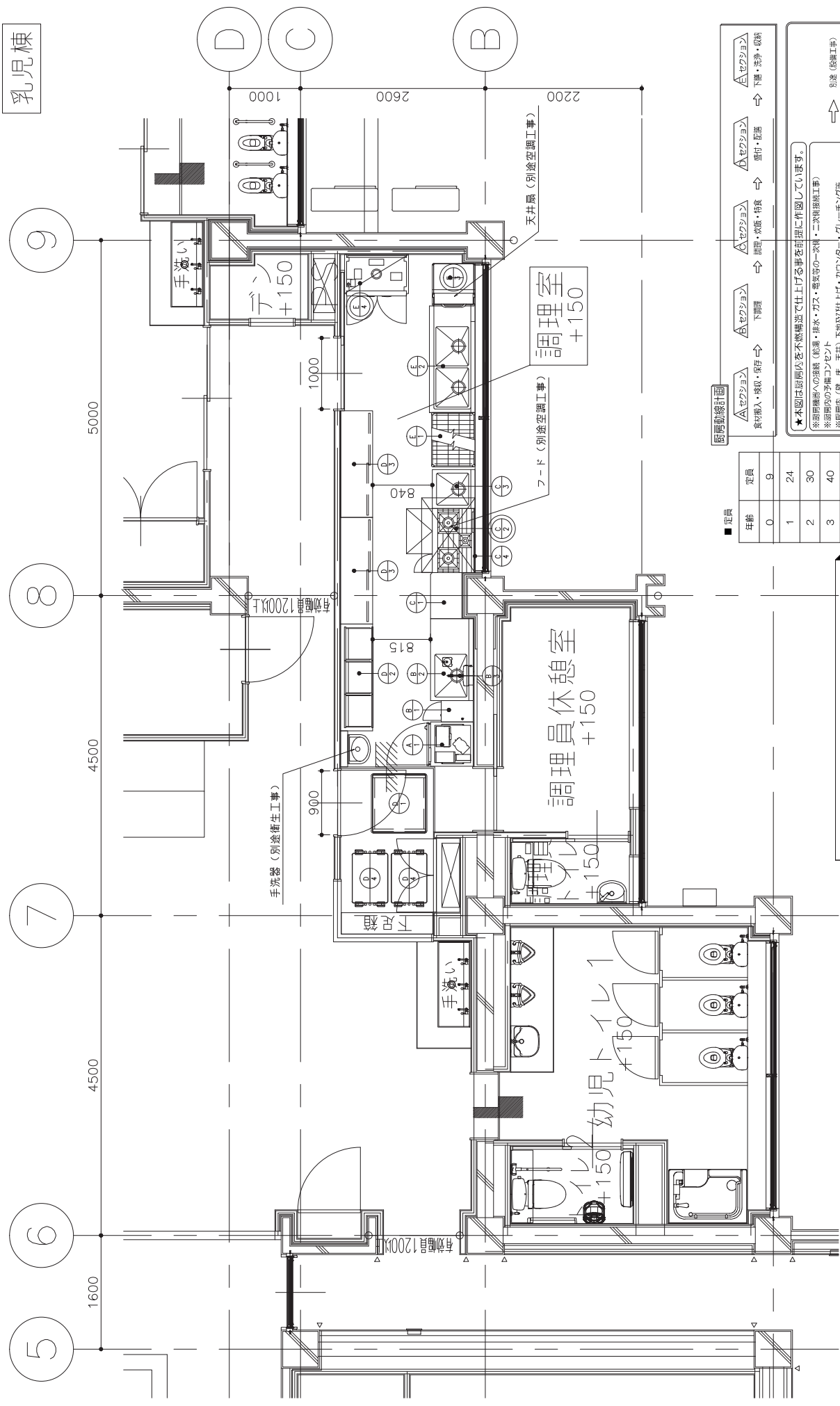


2階平面図 S=1/50

11111111 日比野設計事務所  
 000000 01122222 000000

Table with 5 columns: 建築強化ビニル巻きの防火区画構造処理要領, 不燃被覆等の防火区画構造処理要領, 水絶、差し等に係水する軟付配管取付けの構造, トップ詳細図, 埋設配管要領. Each cell contains technical diagrams, text, and tables related to fireproofing and piping installation.





■ 定員

年齢	定員
0	9
1	24
2	30
3	40
4	40
5	40



★本図は厨房公を不燃構造で仕上げる事を前提に作図しています。

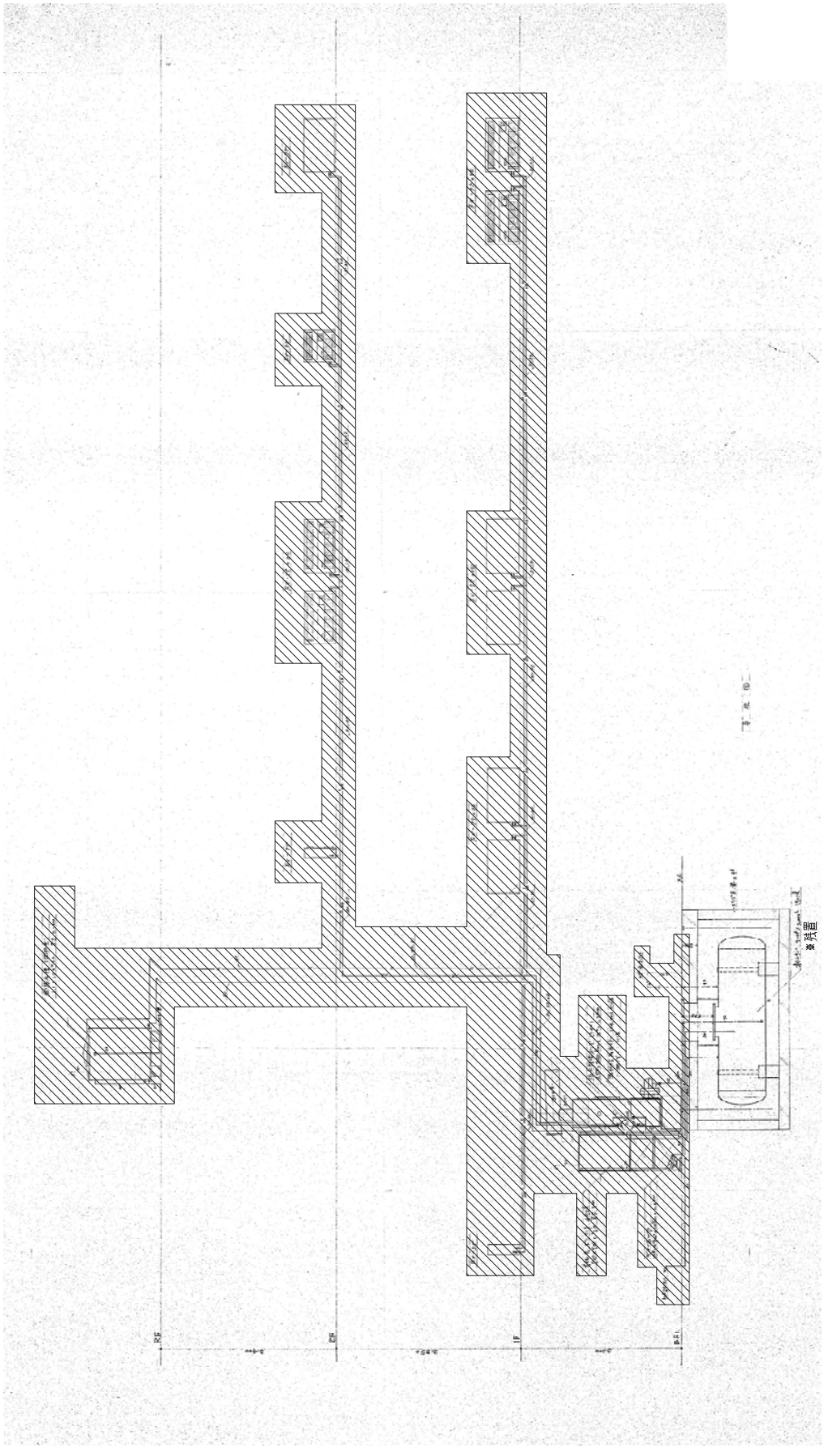
※厨房機材への接続 (給湯・排水・ガス・電気等の一次側・二次側接続工事)  
 ※厨房内の矛盾コンセン  
 ※厨房内 (壁・床・天井) 下部及び天井・カウンター・プレーチング等  
 ※給湯器・フード (OF系)・手洗器・シンクのカウンター等  
 ※厨房機器搬入・据付 (シベリ調整)・試験取組

厨房区画内は床・壁・天井とも下地および仕上げを不燃構造とみなしレイアウトしております。

参考図

1. 厨房設備は全て建設工事とする。





空調系統図

1. [Hatched Area] は撤去範囲とする。
2. 撤去後の気体開口処理は全て撤去工事とする。
3. ナイロンは残置とする。

撤去図

 株式会社 日比野設計 〒100-0001 東京都千代田区千代田1-1-1 電話 03-5561-1111	設計 伊藤 佐多 校対 佐多 承認 伊藤 佐多	日付 平成30年06月01日 図名 空調系統図	縮尺 1/100 単位 mm	製図 伊藤 佐多 校対 伊藤 佐多 承認 伊藤 佐多	事務所 東京都千代田区千代田1-1-1 電話 03-5561-1111	図号 空調系統図 図名 空調系統図 (撤去)	枚数 28 頁数 28	No. M-23 日付 28
--	-------------------------------	----------------------------	-------------------	----------------------------------	--	---------------------------	----------------	-------------------

設備仕様表

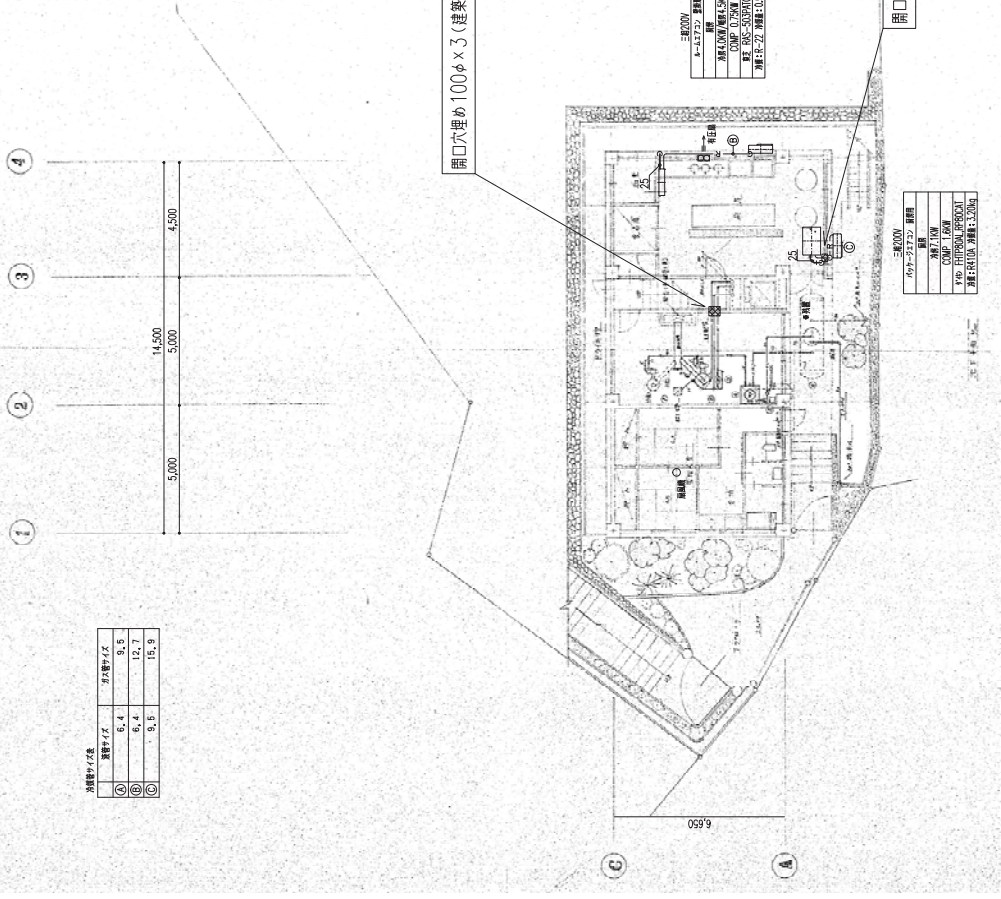
品名	仕様	数量	単位	備考
1 器具取付金具	仕玉二重			ノークラシスト
2 器具取付金具	器具取付金具			器具取付金具
3 器具取付金具	器具取付金具			器具取付金具
4 器具取付金具	器具取付金具			器具取付金具
5 器具取付金具	器具取付金具			器具取付金具
6 器具取付金具	器具取付金具			器具取付金具

設置

品名	仕様	数量	単位	備考
1 器具取付金具	器具取付金具			器具取付金具
2 器具取付金具	器具取付金具			器具取付金具
3 器具取付金具	器具取付金具			器具取付金具
4 器具取付金具	器具取付金具			器具取付金具
5 器具取付金具	器具取付金具			器具取付金具
6 器具取付金具	器具取付金具			器具取付金具

工事仕様

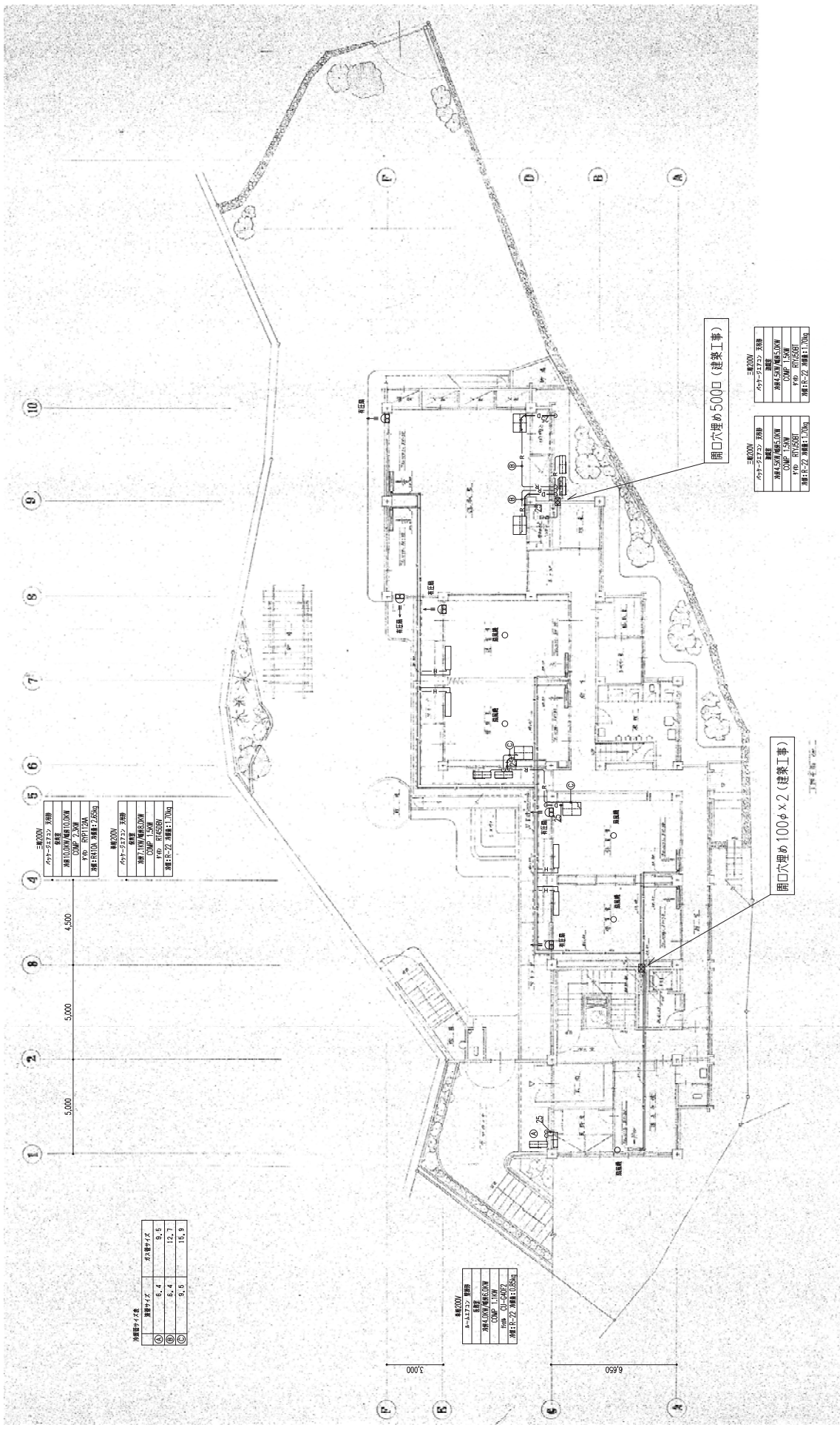
1. 器具取付金具 器具取付金具
2. 器具取付金具 器具取付金具
3. 器具取付金具 器具取付金具
4. 器具取付金具 器具取付金具
5. 器具取付金具 器具取付金具
6. 器具取付金具 器具取付金具



地階平面図 S=1/100

1. 図示の機器及び配管、配線類は全て撤去とする。
2. 開口穴埋めは本工事の内容とする。(撤去後の開口穴埋めは全て建築工事)
3. ナイルタングは残置とする。

撤去図



①	コンクリート	200φ
②	コンクリート	150φ
③	コンクリート	100φ
④	コンクリート	50φ

①	コンクリート	200φ
②	コンクリート	150φ
③	コンクリート	100φ
④	コンクリート	50φ

①	コンクリート	200φ
②	コンクリート	150φ
③	コンクリート	100φ
④	コンクリート	50φ

①	コンクリート	200φ
②	コンクリート	150φ
③	コンクリート	100φ
④	コンクリート	50φ

①	コンクリート	200φ
②	コンクリート	150φ
③	コンクリート	100φ
④	コンクリート	50φ

①	コンクリート	200φ
②	コンクリート	150φ
③	コンクリート	100φ
④	コンクリート	50φ

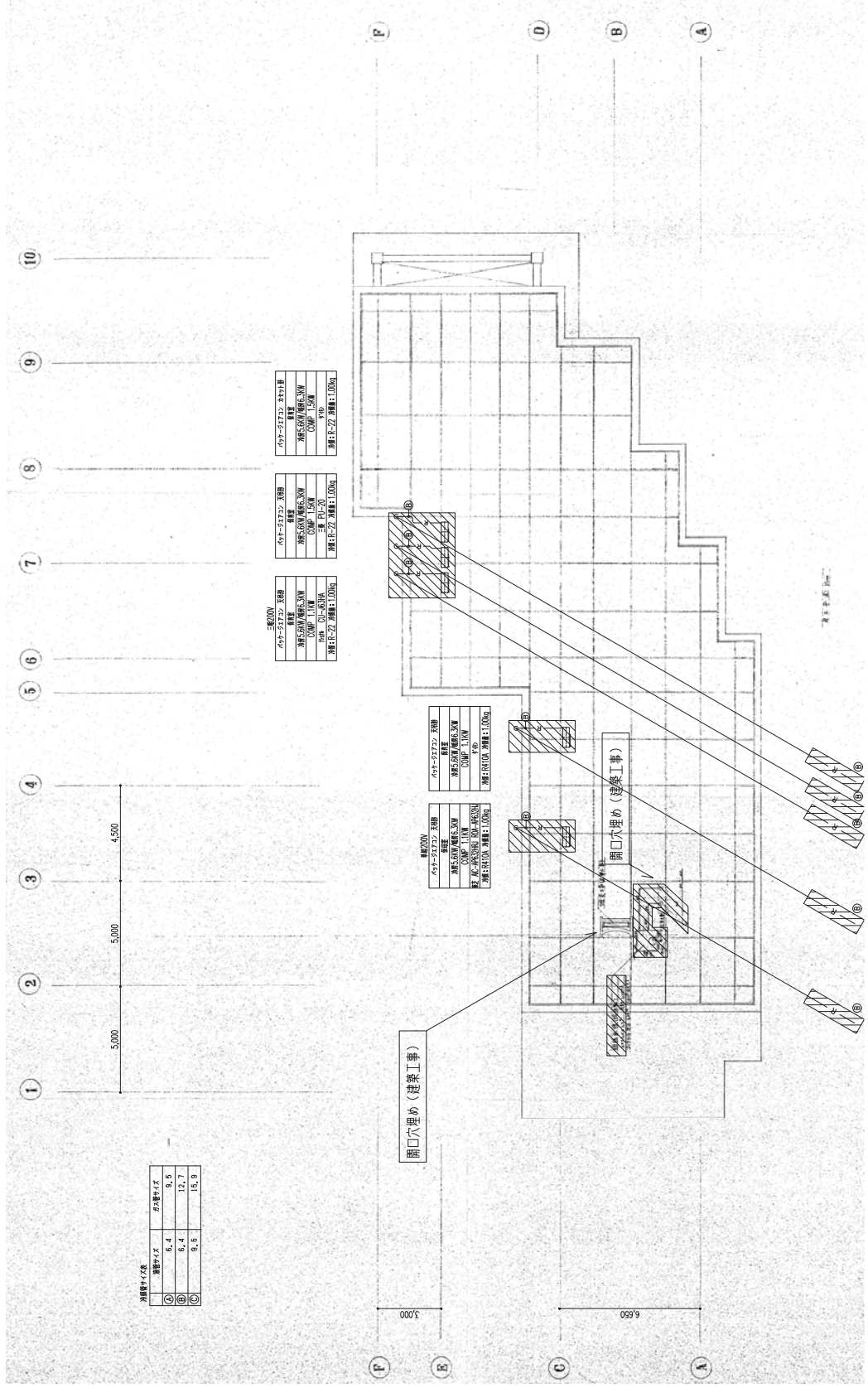
撤去図

1階平面図 S=1/100

1. 図示の機器及び配管、配線類は全て撤去とする。  
 2. 内注記は本工事の内容とする。(撤去後の解体開口穴埋めは全て建築工事)

株式会社 日比野設計 〒100-0001 東京都千代田区千代田1-1-1 TEL: 03-5561-1111 FAX: 03-5561-1112	設計 伊藤 隆夫	監理 佐多 隆夫	製図 伊藤 隆夫	校核 伊藤 隆夫	承認 伊藤 隆夫	縮尺 1/100	図名 1階平面図	図番 M-25	頁数 28
	2024年10月10日現在						1階平面図 (撤去)	28	M-25





開口穴の寸法	開口穴の寸法
①	6.4
②	6.4
③	9.5

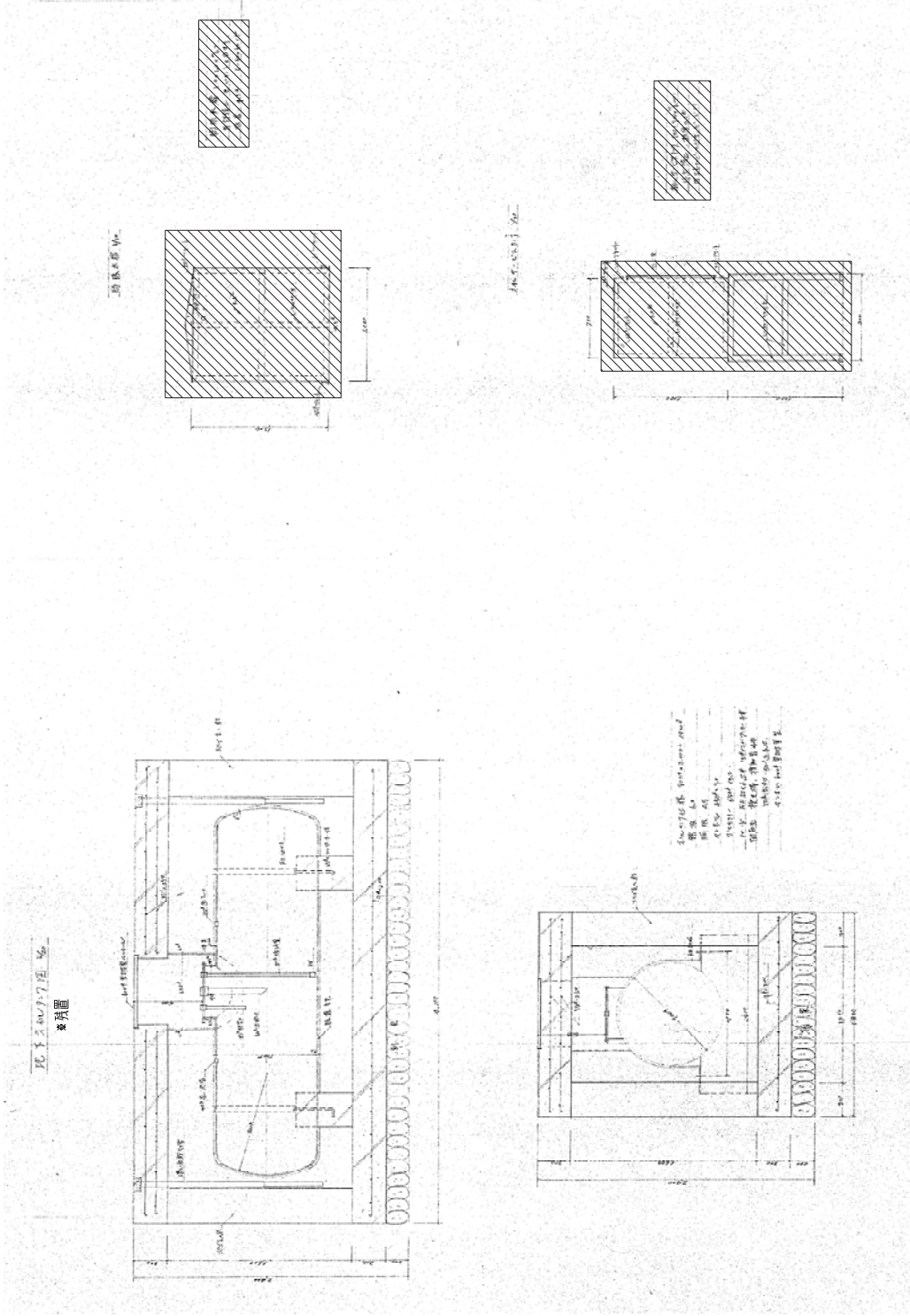
表層	
コンクリート27/27 表層	厚さ: 100mm
コンクリート27/27 中層	厚さ: 100mm
コンクリート27/27 底層	厚さ: 100mm
コンクリート27/27 下地	厚さ: 100mm
コンクリート27/27 土間	厚さ: 100mm

表層	
コンクリート27/27 表層	厚さ: 100mm
コンクリート27/27 中層	厚さ: 100mm
コンクリート27/27 底層	厚さ: 100mm
コンクリート27/27 下地	厚さ: 100mm
コンクリート27/27 土間	厚さ: 100mm

1. 斜線は撤去範囲とする。  
 2. 白注釈は本工事の内容とする。(撤去後の躯体開口穴埋めは全て建築工事)

屋上平面図 S=1/100

撤去図



- 1. 油タンクの本体部分(4000×1200)を撤去する。
- 2. 撤去後の基礎開口の処理は全て撤去工事とする。
- 3. 油タンクの基礎部分は残置とする。

 株式会社 日比野設計 <small>〒165-0032 東京都豊島区新井1-24-14</small> <small>TEL 03-3535-5500</small>	図名 油タンクの撤去工事(4000×4000) (基礎)	縮尺 1/100	No. M-28
	設計者 伊藤 佐多	校核者 伊藤 佐多	日付 2024.06.28
	確認者 伊藤 佐多	承認者 伊藤 佐多	発行 伊藤 佐多

撤去図