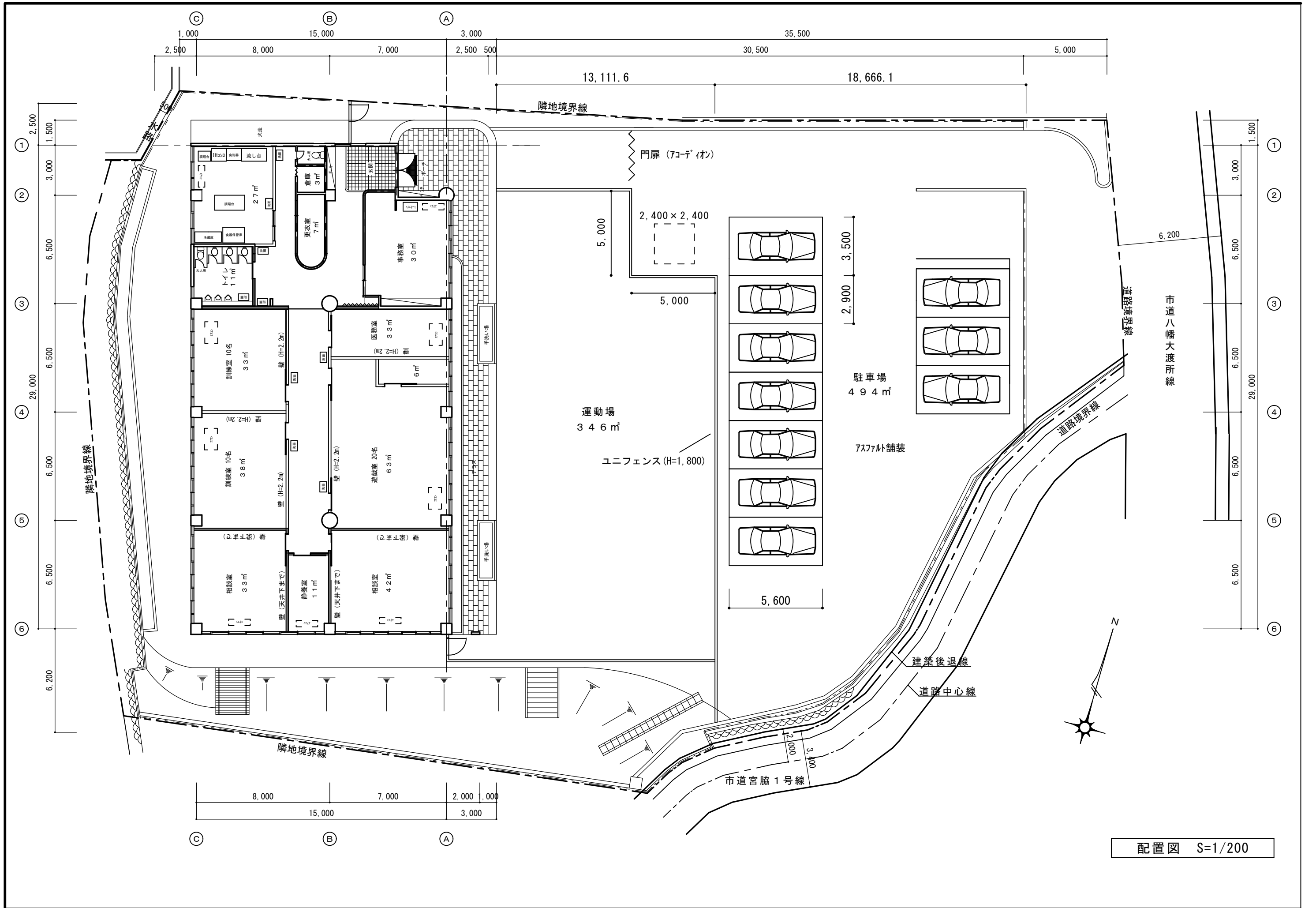


熱海市児童発達支援センター 施設概要

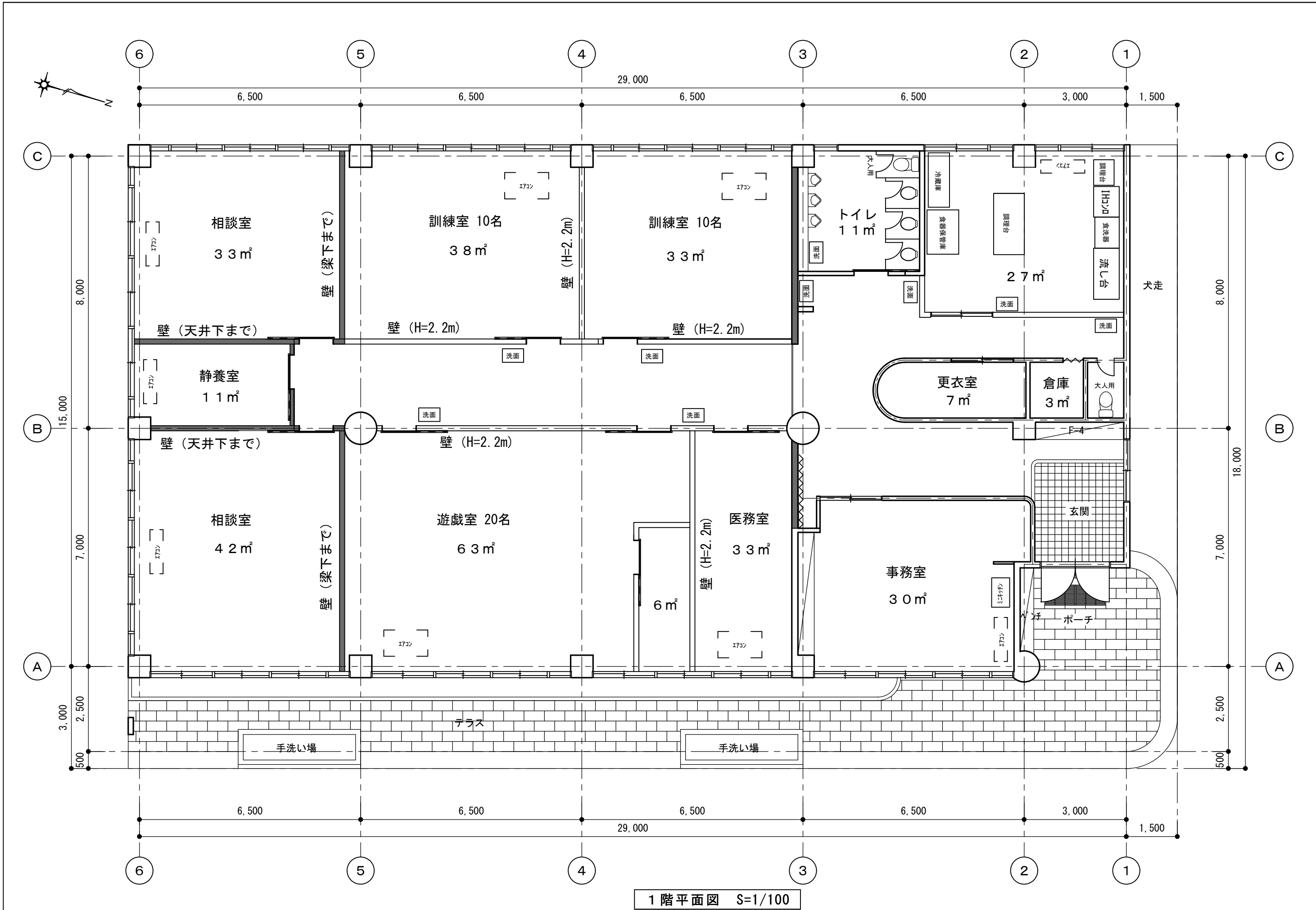
熱海市社会福祉課

1 熱海市児童発達支援センター施設

| | | |
|-------|---|---|
| 土地の地番 | 熱海市上多賀字宮脇730-2、730-11 | |
| 土地の面積 | 730-2 : 343.2m ² 730-11 : 1,780.2m ² | |
| 建物の構造 | 鉄筋コンクリート造平屋建 | |
| 建築年月 | 昭和60年10月 | |
| 建築面積 | 439m ² | |
| 主な施設 | 事務室 (30m ²) | 事務室 1室、給排水設備あり |
| | 調理室 (27m ²) | シンク、調理台、コンベクションオープン、冷蔵庫、食器洗浄機、食器消毒保管庫あり |
| | 訓練室 (38m ² 、33m ²) | 訓練室 2室 |
| | 遊戯室 (63m ²) | 遊戯室 1室 |
| | 相談室 (42m ² 、33m ²) | 相談室 2室 |
| | 医務室 (33m ²) | 備品なし |
| | 静養室 (11m ²) | 静養室 1室 |
| | トイレ | 大人用 様式2、子供用 様式3、小便器3 |
| | 更衣室 | 1室 |
| | 倉庫 | 1室 |
| | 屋外遊戯場 (346m ²) | 鉄棒あり |
| | 駐車場 | 10台 |
| | その他 | 敷地内に自主防災会防災倉庫あり |



配置図 S=1/200



1階平面図 S=1/100