

みんな知ってる?

ぼく わたくし
僕たち私たちの

水道水



お母さん



お水はかせ



子ども

水道施設の更新・耐震化を進めて行きましょう!

古い水道管が増えています

耐用年数40年を超えた古い水道管は、経年劣化などにより破裂することがあります。しばらく、水道管が使えないことはもちろん、水圧がかかっているので、道路が浸水し交通や生活に二次災害を及ぼします。



古くなった水道管が破裂すると、大変なことに!

読売新聞社 提供

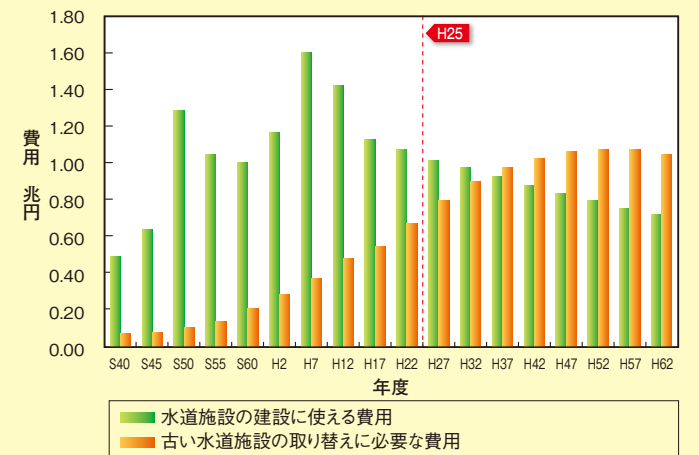


今から水道管の取り替えが必要です

国の想定では、2025年頃(H37年)には水道施設の建設に使える費用が古い水道施設の取り替えに必要な費用に対して不足すると予測されています。次の世代に安心できる水道を残すために、今から、計画的な取り替えが必要です。



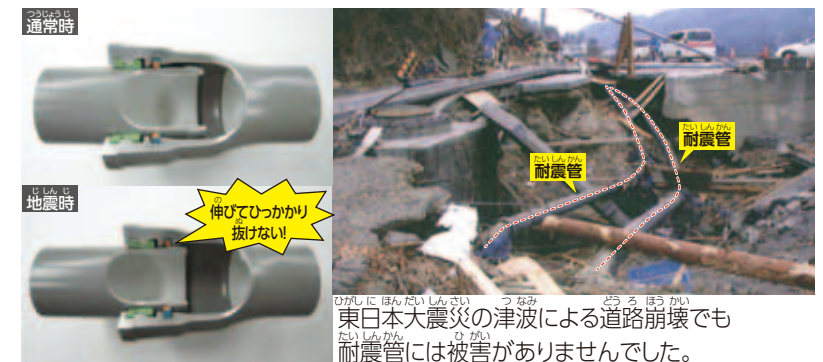
古い水道施設の取り替えに必要な費用



参考資料:「第1回水道ビジョンフォローアップ検討会資料」,厚生労働省、平成19年4月

古くて地震に弱い水道管は新しい耐震管に取り替えます

新しく取り替える耐震管は、抜け出し防止構造の継手を採用しており、非常に耐震性が高いものになります。



東日本大震災の津波による道路崩壊でも耐震管には被害がありませんでした。

私たちの水と生活を守るために、水道管の取り替え工事へのご理解・ご協力をお願いします。

お水はかせの水道かいせつ

