

平成 28 年版

市 税 の 概 要



熱 海 市

市民憲章・市の木・市の花・市の鳥・市の色・市の徽章

市民憲章

わたくしたち熱海市民は、国際観光温泉文化都市の市民である誇りと自覚をもって、明るく豊かな美しいまちにするために、この憲章を定めます。

1. わたくしたち熱海市民は、自然を愛し、きれいな美しい環境をつくりましょう。
2. わたくしたち熱海市民は、教養を高め文化のまちをつくりましょう。
3. わたくしたち熱海市民は、きまりを守り良い風習を育て、住みよいまちをつくりましょう。
4. わたくしたち熱海市民は、健康で働き、子供の幸せを願い、明るい豊かな家庭をつくりましょう。
5. わたくしたち熱海市民は、お互いに助け合い、親切にし、観光客にはあたたかい心で接しましょう。

市の木 アタミザクラ

市の花 ウメ

市の鳥 カモメ

市の色 スカイブルー

市の徽章



目 次

熱海市の概要

市の概要	1
人口及び世帯数の推移	2
一般会計予算・決算及び市税の推移	3
市行政機構図	5

税 務 機 構

税務組織及び職員	6
事務分掌	7
徴税に要する経費	8
税務関係協議会	9

市 税 の 概 要

市税の予算・決算概要	10
税目及び税率	13
納税義務者及び市税負担額	14

住 民 税

個人の市民税	15
個人の県民税	18
法人の市民税	19

固 定 資 産 税

固定資産税	20
都市計画税	29
特別土地保有税	30

別荘等所有税	31
--------	----

諸 税

軽自動車税	35
市たばこ税	36
入湯税	37
国民健康保険税	40

徴 収	44
-----	----

熱海市の概要

市の概要

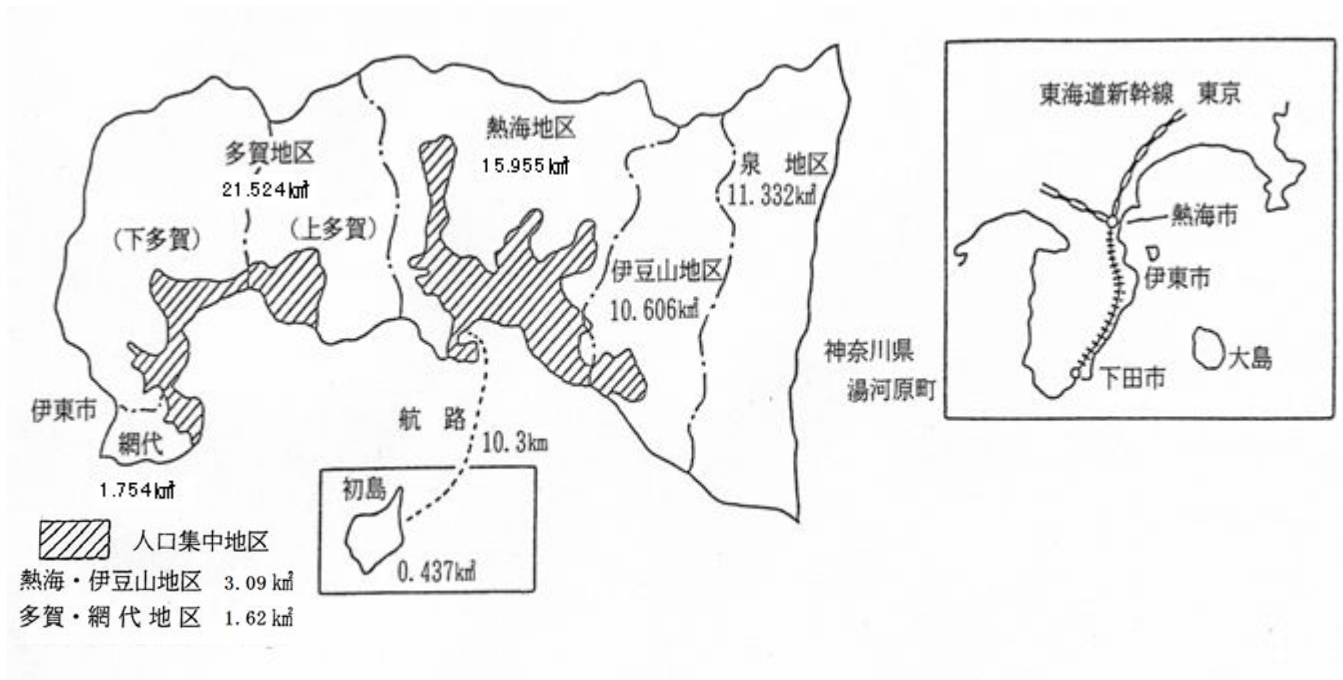
人口及び世帯数の推移

一般会計予算・決算
及び市税の推移

市行政機構図

市の概要

- (1) 熱海市の位置 極東 東経139度10分 極西 東経139度01分
 極南 北緯 35度01分 極北 北緯 35度09分
- (2) 面積 61.61 km²
- (3) 市制施行 昭和12年4月10日
- (4) 人口 37,927人 (平成28年3月31日)
- (5) 世帯数 21,300世帯 (平成28年3月31日)
- (6) 市の形態 観光都市
- (7) 市役所の位置 静岡県熱海市中央町1番1号
- (8) 熱海市の区域図



市域の変換

編入年月日	編入地域	編入面積	累計面積
		km ²	km ²
明治22年3月 1日	熱海村、泉村、伊豆山村、初島村を合併し熱海村となる。	—	38.690
明治24年6月11日	町制を布き熱海町となる。	—	38.690
昭和12年4月10日	多賀村と合併、熱海市制施行。	21.790	60.480
昭和32年4月 1日	田方郡網代町と合併。	1.770	62.250
昭和32年4月 ~			
平成2年10月	埋立による編入。	0.290	62.540
平成5年12月 1日	建設省国土地理院公表面積改定。	—	61.55
平成13年12月 ~			
平成22年7月	埋立による編入。	0.066	61.61

人口及び世帯数の推移

(3月末現在)

年別	世帯数	人口	人口		人口伸指数	人口密度
			男	女		
平成18年	21,319	41,720	18,950	22,770	100.0	677.8
19	21,429	41,508	18,850	22,658	99.5	674.4
20	21,482	41,101	18,647	22,454	98.5	667.7
21	21,410	40,592	18,403	22,189	97.3	659.4
22	21,420	40,281	18,280	22,001	96.6	654.3
23	21,322	39,828	18,073	21,755	95.5	647.0
24	21,357	39,498	17,943	21,555	94.7	641.6
25	21,469	39,287	17,783	21,504	94.2	638.2
26	21,358	38,808	17,532	21,276	93.0	629.9
27	21,235	38,284	17,314	20,970	91.8	621.4
28	21,300	37,927	17,148	20,779	90.9	615.6

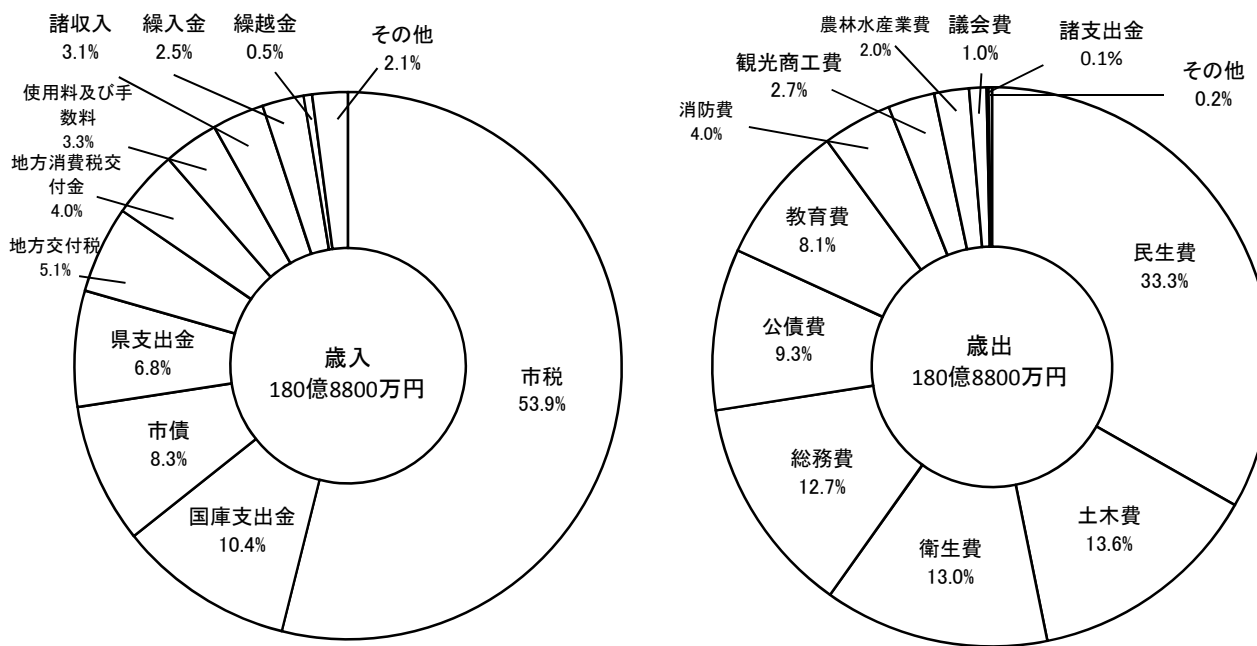
一般会計予算・決算及び市税の推移

1. 歳入歳出決算と市税の割合

単位 千円

年 度	一 般 会 計		市 税		基 準 財 政		財 政 力
	歳入	歳出	総額	割合	収入額	需要額	指 数
	a	b	c	d=c/a	e	f	g=e/f
平成17年度	20,882,411	20,454,670	10,915,305	52.3	7,654,935	7,347,542	1.042
18	20,334,506	19,638,586	10,816,026	53.2	7,576,850	7,256,475	1.044
19	18,523,908	18,065,121	11,067,092	59.7	7,531,686	7,247,201	1.039
20	17,325,067	16,871,141	11,011,410	63.6	7,484,338	7,399,024	1.012
21	19,723,167	18,925,980	11,489,161	58.3	7,232,906	7,555,113	0.957
22	18,136,114	17,372,020	10,502,168	57.9	6,987,128	7,618,295	0.917
23	18,150,961	17,281,551	10,226,135	56.3	6,967,275	7,575,862	0.920
24	18,984,055	18,119,676	9,791,024	51.6	6,498,510	7,225,287	0.899
25	20,695,428	20,015,711	9,793,374	47.3	6,527,752	7,181,417	0.909
26	18,801,523	17,677,554	9,967,010	53.0	6,551,372	7,128,610	0.919
27	18,866,506	17,672,328	9,762,576	51.7	6,557,761	7,237,727	0.906

2. 平成28年度一般会計予算額(当初)



単位 千円、構成比%

歳 入			歳 出		
科 目	予 算 額	構 成 比	科 目	予 算 額	構 成 比
合 計	18,088,000	100.0	合 計	18,088,000	100.0
市 税	9,751,275	53.9	議 会 費	181,893	1.0
地 方 譲 与 税	92,000	0.5	総 務 費	2,295,974	12.7
利 子 割 交 付 金	11,000	0.1	民 生 費	6,017,591	33.3
配 当 割 交 付 金	25,000	0.1	衛 生 費	2,354,233	13.0
株 式 等 譲 渡 所 得 割 交 付 金	30,000	0.1	農 林 水 産 業 費	365,578	2.0
地 方 消 費 税 交 付 金	730,000	4.0	観 光 商 工 費	487,803	2.7
ゴ ル フ 場 利 用 税 交 付 金	18,000	0.1	土 木 費	2,462,047	13.6
自 動 車 取 得 税 交 付 金	13,000	0.1	消 防 費	726,983	4.0
地 方 特 例 交 付 金	8,000	0.1	教 育 費	1,472,319	8.1
地 方 交 付 税	930,000	5.1	災 害 復 旧 費	4	0.1
交 通 安 全 対 策 特 別 交 付 金	6,637	0.1	公 債 費	1,689,335	9.3
分 担 金 及 び 負 担 金	108,445	0.6	諸 支 出 金	4,240	0.1
使 用 料 及 び 手 数 料	589,982	3.3	予 備 費	30,000	0.1
国 庫 支 出 金	1,883,034	10.4			
県 支 出 金	1,238,530	6.8			
財 産 収 入	40,130	0.2			
寄 附 金	12,363	0.1			
繰 入 金	443,776	2.5			
繰 越 金	100,000	0.5			
諸 収 入	556,828	3.1			
市 債	1,500,000	8.3			

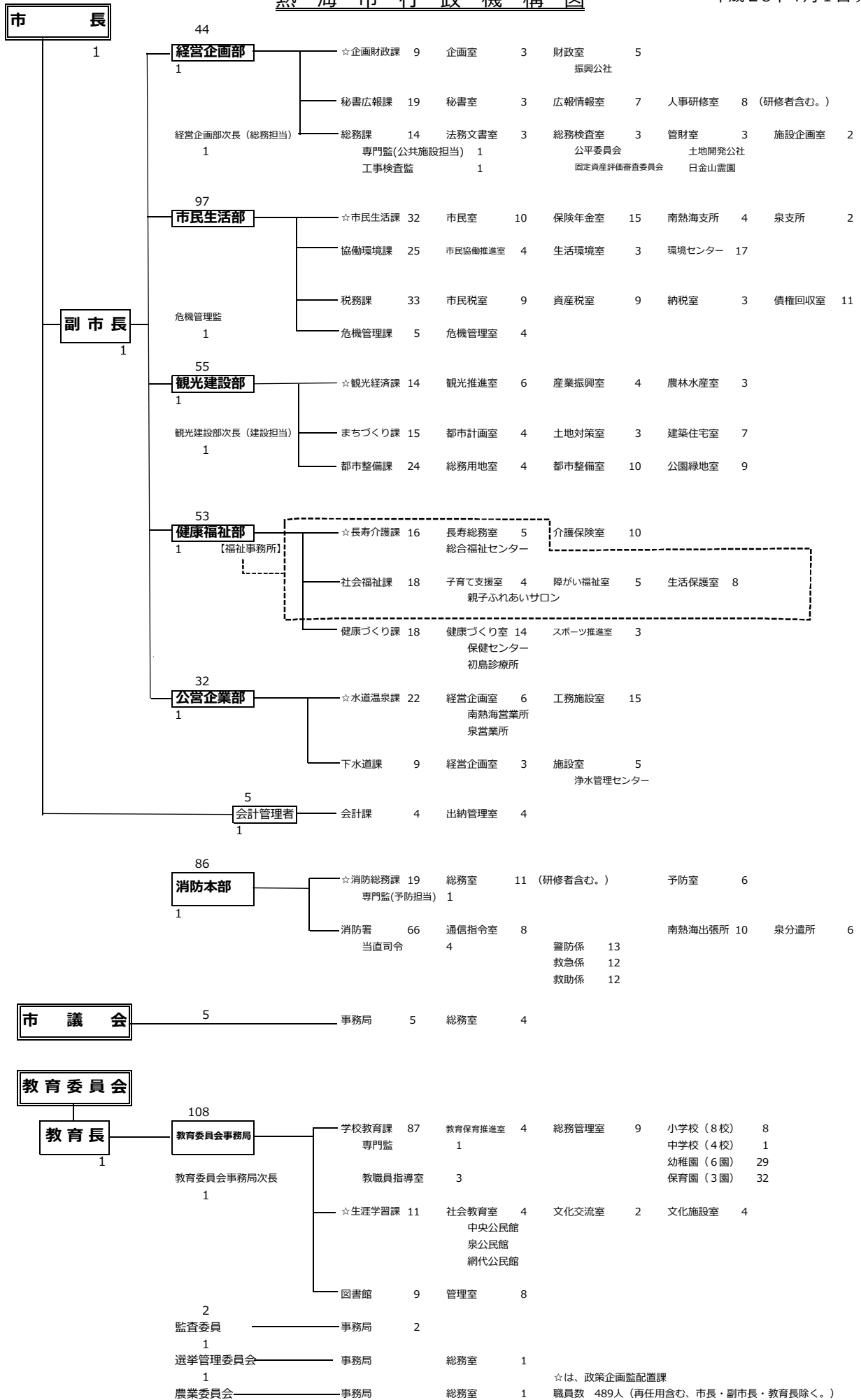
3. 一般会計決算額の推移

単位 千円、構成比%

科 目	平成 25 年度		平成 26 年度		平成 27 年度	
	決 算 額	構 成 比	決 算 額	構 成 比	決 算 額	構 成 比
	歳 入					
合 計	20,695,428	100.0	18,801,523	100.0	18,866,506	100.0
市 税	9,793,374	47.3	9,967,010	53.0	9,762,575	51.7
地 方 譲 与 税	96,974	0.5	92,287	0.5	96,448	0.5
利 子 割 交 付 金	13,179	0.1	11,584	0.1	10,520	0.1
配 当 割 交 付 金	21,452	0.1	38,834	0.2	29,428	0.1
株 式 等 譲 渡 所 得 割 交 付 金	37,372	0.2	23,854	0.1	31,145	0.1
地 方 消 費 税 交 付 金	434,726	2.1	520,397	2.7	833,899	4.4
ゴ ル フ 場 利 用 税 交 付 金	19,015	0.1	18,294	0.1	17,459	0.1
自 動 車 取 得 税 交 付 金	36,171	0.2	14,516	0.1	24,736	0.1
地 方 特 例 交 付 金	9,870	0.1	8,925	0.1	7,358	0.1
地 方 交 付 税	1,116,522	5.4	1,033,367	5.5	1,111,802	5.9
交 通 安 全 対 策 特 別 交 付 金	7,711	0.1	6,760	0.1	7,135	0.1
分 担 金 及 び 負 担 金	93,791	0.4	99,586	0.5	103,991	0.6
使 用 料 及 び 手 数 料	610,773	2.9	587,456	3.1	584,922	3.1
国 庫 支 出 金	2,304,958	11.1	2,073,431	11.0	2,035,603	10.8
県 支 出 金	1,371,617	6.6	1,050,698	5.6	1,029,007	5.5
財 産 収 入	29,902	0.1	54,952	0.3	44,333	0.2
寄 附 金	31,571	0.1	8,845	0.1	18,643	0.1
繰 入 金	383,805	1.9	839,830	4.4	534,577	2.8
繰 越 金	554,379	2.7	429,717	2.3	623,969	3.3
諸 収 入	832,069	4.0	632,880	3.3	871,156	4.6
市 債	2,896,197	14.0	1,288,300	6.9	1,087,800	5.8
	歳 出					
合 計	20,015,711	100.0	17,677,554	100.0	17,672,328	100.0
議 会 費	205,105	1.0	202,445	1.1	189,214	1.1
総 務 費	3,693,659	18.5	3,212,310	18.2	2,991,953	16.9
民 生 費	5,520,088	27.6	5,680,731	32.1	5,854,931	33.1
衛 生 費	2,079,079	10.4	1,692,723	9.6	1,732,926	9.8
農 林 水 産 業 費	286,007	1.4	225,267	1.3	285,410	1.6
観 光 商 工 費	457,074	2.3	405,314	2.3	484,984	2.7
土 木 費	2,174,838	10.9	2,016,456	11.4	1,986,143	11.2
消 防 費	822,815	4.1	707,714	4.0	1,064,656	6.0
教 育 費	2,488,872	12.4	1,566,220	8.8	1,334,785	7.7
災 害 復 旧 費	29,326	0.1	60,917	0.3	42,040	0.2
公 債 費	2,161,864	10.8	1,904,157	10.8	1,700,926	9.6
諸 支 出 金	96,984	0.5	3,300	0.1	4,360	0.1
予 備 費	0	0.0	0	0.0	0	0.0

熱海市行政機構図

平成28年4月1日現在



税 務 機 構

税 務 組 織 及 び 職 員

事 務 分 掌

徴 税 に 要 す る 経 費

税 務 関 係 協 議 会

税務組織及び職員

1. 市の職員数(4月1日現在)

年度	職員数			税務職員 (人)	税務職員1人当り	
	合計 (人)	市長部局 (人)	その他 (人)		世帯数 (世帯)	人口 (人)
平成23年度	519	315	204	37	576	1,076
24	513	309	204	37	577	1,068
25	500	295	205	37	580	1,062
26	503	263	240	36	593	1,078
27	488	257	231	34	625	1,126
28	489	254	235	33	645	1,149

2. 税務機構及び職員(4月1日現在)

課・室名	合計	課長	室長	主幹	主査	主任	副主任	主事
税務職員合計	33	1	4	4	4	8	6	6
市民税室	9		1	1	1	2	3	1
資産税室	9		1	1	1	2	1	3
納税室	3		1	1		1		
債権回収室	11		1	1	2	3	2	2

3. 税務職員の平均年齢・平均給与・平均経験年数(4月1日現在)

年度	職員数	平均年齢	平均給与	税務平均経験年数	
				課税課	収納課
平成23年度	37	35.8	291,449	3年6ヶ月	3年11ヶ月
24	37	35.0	286,276	3年0ヶ月	3年5ヶ月
25	37	36.4	292,061		1年6ヶ月
26	36	34.9	286,426		1年7ヶ月
27	34	36.4	295,491		2年0ヶ月
28	33	38.1	290,620		1年6ヶ月

(平成25年度から機構改革により、課税課と収納課が税務課に統合)

事 務 分 掌

税 務 課

市民税室

- (1) 市民税、軽自動車税、市たばこ税、入湯税、国民健康保険税及び別荘等所有税（以下「市民税等」という。）の賦課に関する事。
- (2) 市民税等の課税資料の調査、申告及び収集に関する事。
- (3) 個人の県民税の賦課に関する事。
- (4) 市税等の調定及び集計に関する事。
- (5) 所得証明、課税証明等の発行に関する事。
- (6) その他課内他の室に属さない事。

資産税室

- (1) 固定資産税（土地、家屋及び償却資産）、都市計画税及び特別土地保有税の賦課に関する事。
- (2) 土地、家屋及び償却資産の評価及び関係資料の整備に関する事。
- (3) 土地、家屋及び償却資産課税台帳及び補充課税台帳に関する事。
- (4) 地積図の整備保管に関する事。
- (5) 特別土地保有税審議会に関する事。
- (6) 国有資産等所在市町村交付金に関する事。
- (7) 評価証明、公課証明等の発行に関する事。
- (8) 住宅用家屋証明に関する事。

納税室

- (1) 納税意識の啓発に関する事。
- (2) 徴収金の収納整理に関する事。
- (3) 市税等の口座振替等に関する事。
- (4) 市税等の過誤納金の還付及び充当に関する事。
- (5) 個人の県民税の払込みに関する事。

債権回収室

- (1) 市税等の徴収及び滞納整理に関する事。
- (2) 市税等の納付相談に関する事。
- (3) 徴収嘱託及び受託徴収に関する事。
- (4) 市税等の不納欠損処分に関する事。
- (5) 市税等の不服申立てに関する事。
- (6) 静岡地方税滞納整理機構に関する事
- (7) 督促状の発行に関する事。
- (8) 納税証明の発行に関する事。
- (9) 市税等及び強制徴収が可能な債権に係る滞納処分に関する事。

	26	27	28
	215,825	190,318	185,340
	7,710	7,535	9,210
	3,892	4,556	7,866
	116,129	69,785	102,012
計	343,556	272,194	304,428
	88,177	85,244	86,522
	255,379	186,950	217,906
	9,967,010	9,762,575	9,751,275
	2.6%	1.9%	2.2%

税 務 関 係 協 議 会

団 体 名	概 要
熱海伊東地方税務研究会	熱海財務事務所及び熱海市、伊東市の税務機関において研究会を作り、税務関係の研修及び職員間の親睦を図り、地方税務事務の円滑化を図る。
熱海伊東税務推進協議会	熱海税務署、熱海財務事務所及び市（熱海・伊東）の三税機関をもって組織し、納税者の適正公平な賦課・徴収と納税思想の高揚に努めると共に、会員相互の融和と向上に努め、税務行政の円滑な運営を図る。
東 豆 税 務 研 究 会	熱海・伊東・下田・河津・東伊豆・南伊豆・西伊豆・松崎の三市五町をもって組織し、資産税事務等の諸問題について研究及び研修を行うことにより、税務行政の円滑化を図る。
熱海税務署管内租税教育推進協議会	熱海税務署、熱海財務事務所、市（熱海・伊東）、教育関係者、納税貯蓄連合会をもって組織し、会員相互が協力し、租税教育の円滑な推進及び充実を図る。
資産評価システム研究センター	地域における資産の状況及びその評価方法に関する調査研究及び評価事務に係る研修等を実施する。
東海都市税務協議会	東海四県（静岡・愛知・岐阜・三重）下に所在する都市で組織し、関係都市全体の税務行政の円滑な運営を図る。
熱海・伊東納税貯蓄組合連合会（署連）	税務推進協議会・県納貯連・東海納貯連等と連携を密にし、税に対する理解者、協力者の拡大と納税思想の高揚に努める。