

平成 30 年版

# 市 税 の 概 要



熱 海 市

# 市民憲章・市の木・市の花・市の鳥・市の色・市の徽章

## 市民憲章

わたくしたち熱海市民は、国際観光温泉文化都市の市民である誇りと自覚をもって、明るく豊かな美しいまちにするために、この憲章を定めます。

1. わたくしたち熱海市民は、自然を愛し、きれいな美しい環境をつくりましょう。
2. わたくしたち熱海市民は、教養を高め文化のまちをつくりましょう。
3. わたくしたち熱海市民は、きまりを守り良い風習を育て、住みよいまちをつくりましょう。
4. わたくしたち熱海市民は、健康で働き、子供の幸せを願い、明るい豊かな家庭をつくりましょう。
5. わたくしたち熱海市民は、お互いに助け合い、親切にし、観光客にはあたたかい心で接しましょう。

市の木      アタミザクラ

市の徽章

市の花      ウメ

市の鳥      カモメ

市の色      スカイブルー



# 目 次

## 熱海市の概要

市の概要	1
人口及び世帯数の推移	2
一般会計予算・決算及び市税の推移	3
市行政機構図	5

## 税 務 機 構

税務組織及び職員	6
事務分掌	7
徴税に要する経費	8
税務関係協議会	9

## 市 税 の 概 要

市税の予算・決算概要	10
税率及び納期	13
納税義務者及び市税負担額	14

## 住 民 税

個人の市民税	15
個人の県民税	18
法人の市民税	19

## 固 定 資 産 税

固定資産税	20
都市計画税	29
特別土地保有税	30

別荘等所有税	31
--------	----

## 諸 税

軽自動車税	35
市たばこ税	37
入湯税	38
国民健康保険税	41

徴 収	45
-----	----

# 熱海市の概要

## 市の概要

人口及び世帯数の推移

一般会計予算・決算  
及び市税の推移

市行政機構図



## 人口及び世帯数の推移

(3月末現在)

年別	世帯数 (世帯)	人口 (人)	人口		人口伸指数 (%)	人口密度 (人)
			男(人)	女(人)		
平成20年	21,482	41,101	18,647	22,454	100.0	667.7
21	21,410	40,592	18,403	22,189	98.8	659.4
22	21,420	40,281	18,280	22,001	99.2	654.3
23	21,322	39,828	18,073	21,755	98.9	647.0
24	21,357	39,498	17,943	21,555	99.2	641.6
25	21,469	39,287	17,783	21,504	99.5	638.2
26	21,358	38,808	17,532	21,276	98.8	629.9
27	21,235	38,284	17,314	20,970	98.6	621.4
28	21,300	37,927	17,148	20,779	99.1	615.6
29	21,416	37,612	16,987	20,625	98.2	610.5
30	21,446	37,225	16,825	20,400	98.1	604.2

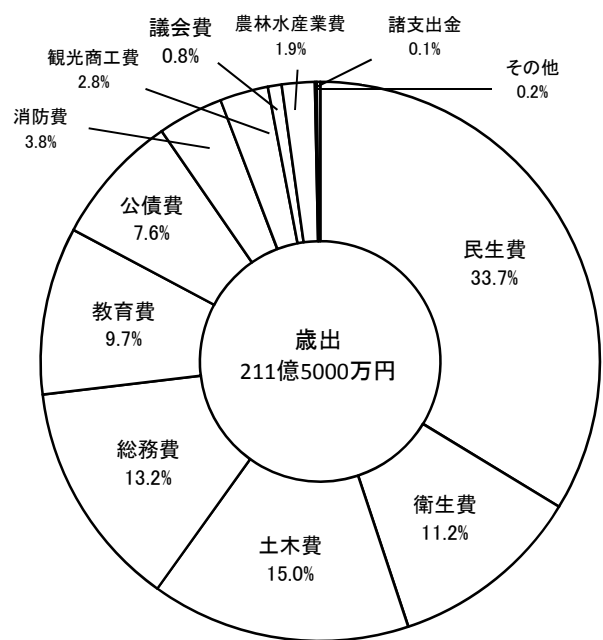
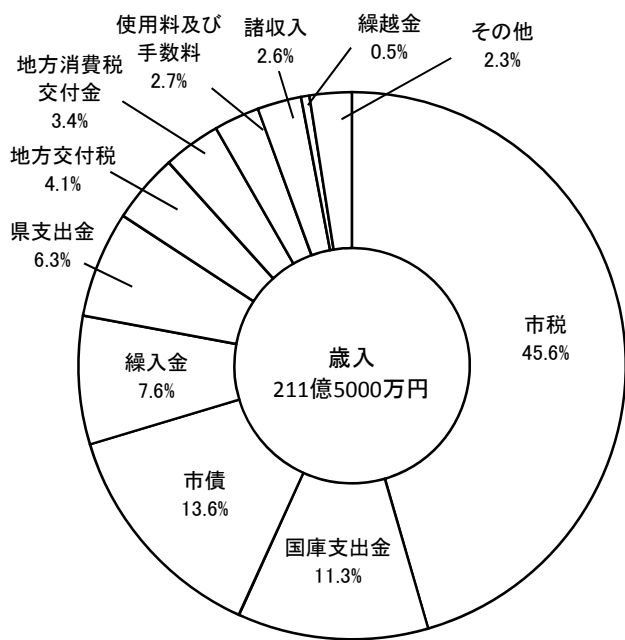
## 一般会計予算・決算及び市税の推移

### 1. 歳入歳出決算と市税の割合

単位 金額:千円、割合:%

年度	一般会計		市税		基準財政		財政力 指数 g=e/f
	歳入 a	歳出 b	総額 c	割合 d=c/a	収入額 e	需要額 f	
平成19年度	18,523,908	18,065,121	11,067,092	59.7	7,531,686	7,247,201	1.039
20	17,325,067	16,871,141	11,011,410	63.6	7,484,338	7,399,024	1.012
21	19,723,167	18,925,980	10,489,161	53.2	7,232,906	7,555,113	0.957
22	18,136,114	17,372,020	10,502,168	57.9	6,987,128	7,618,295	0.917
23	18,150,961	17,281,551	10,226,135	56.3	6,967,275	7,575,862	0.920
24	18,984,055	18,119,676	9,791,024	51.6	6,498,510	7,225,287	0.899
25	20,695,428	20,015,711	9,793,374	47.3	6,527,752	7,181,417	0.909
26	18,801,523	17,677,554	9,967,010	53.0	6,551,372	7,128,610	0.919
27	18,866,506	17,672,328	9,762,576	51.7	6,557,761	7,237,727	0.906
28	18,562,241	17,654,291	9,757,556	52.6	6,791,220	7,360,630	0.923
29	18,848,791	17,842,179	9,754,325	51.8	6,761,583	7,349,424	0.920

2. 平成30年度一般会計予算額(当初)



単位 千円、構成比%

歳 入			歳 出		
科 目	予 算 額	構 成 比	科 目	予 算 額	構 成 比
<b>合 計</b>	<b>21,150,000</b>	<b>100.0</b>	<b>合 計</b>	<b>21,150,000</b>	<b>100.0</b>
市 税	9,652,200	45.6	議 会 費	179,540	0.8
地 方 譲 与 税	91,000	0.4	総 務 費	2,792,195	13.2
利 子 割 交 付 金	5,000	0.1	民 生 費	7,130,853	33.7
配 当 割 交 付 金	25,000	0.1	衛 生 費	2,364,212	11.2
株 式 等 譲 渡 所 得 割 交 付 金	13,000	0.1	農 林 水 産 業 費	400,486	1.9
地 方 消 費 税 交 付 金	730,000	3.4	観 光 商 工 費	595,980	2.8
ゴ ル フ 場 利 用 税 交 付 金	16,000	0.1	土 木 費	3,168,696	15.0
自 動 車 取 得 税 交 付 金	23,000	0.1	消 防 費	815,170	3.8
地 方 特 例 交 付 金	8,000	0.1	教 育 費	2,057,493	9.7
地 方 交 付 税	880,000	4.1	災 害 復 旧 費	4	0.1
交 通 安 全 対 策 特 別 交 付 金	5,873	0.1	公 債 費	1,610,805	7.6
分 担 金 及 び 負 担 金	106,976	0.5	諸 支 出 金	4,566	0.1
使 用 料 及 び 手 数 料	577,849	2.7	予 備 費	30,000	0.1
国 庫 支 出 金	2,385,362	11.3			
県 支 出 金	1,336,341	6.3			
財 産 収 入	49,484	0.2			
寄 附 金	101,454	0.5			
繰 入 金	1,602,576	7.6			
繰 越 金	100,000	0.5			
諸 収 入	555,185	2.6			
市 債	2,885,700	13.6			

### 3. 一般会計決算額の推移

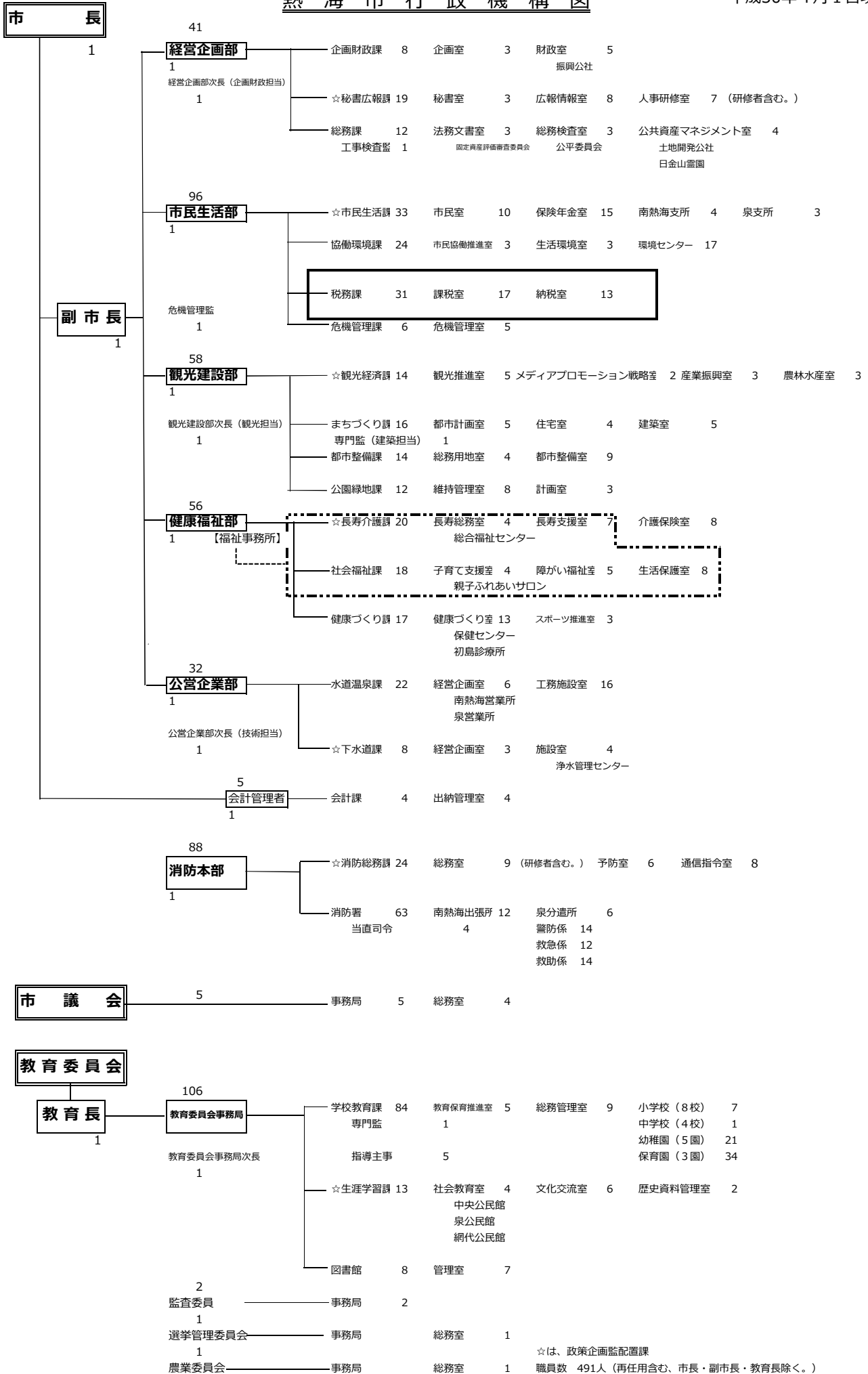
単位 千円、構成比%

科 目	平成 27 年度		平成 28 年度		平成 29 年度	
	決 算 額	構 成 比	決 算 額	構 成 比	決 算 額	構 成 比
<b>歳 入</b>						
<b>合 計</b>	<b>18,866,506</b>	<b>100.0</b>	<b>18,562,241</b>	<b>100.0</b>	<b>18,848,791</b>	<b>100.0</b>
市 税	9,762,575	51.7	9,757,556	51.8	9,754,325	51.8
地 方 譲 与 税	96,448	0.5	95,724	0.5	95,301	0.5
利 子 割 交 付 金	10,520	0.1	6,078	0.1	10,316	0.1
配 当 割 交 付 金	29,428	0.1	18,158	0.1	25,780	0.1
株 式 等 譲 渡 所 得 割 交 付 金	31,145	0.1	13,833	0.1	30,233	0.2
地 方 消 費 税 交 付 金	833,899	4.4	732,357	3.9	752,476	4.0
ゴ ル フ 場 利 用 税 交 付 金	17,459	0.1	16,017	0.1	16,703	0.1
自 動 車 取 得 税 交 付 金	24,736	0.1	26,015	0.1	35,124	0.2
地 方 特 例 交 付 金	7,358	0.1	8,273	0.1	8,765	0.1
地 方 交 付 税	1,111,802	5.9	983,207	5.2	1,017,331	5.4
交 通 安 全 対 策 特 別 交 付 金	7,135	0.1	6,525	0.1	5,963	0.1
分 担 金 及 び 負 担 金	103,991	0.6	109,058	0.6	107,081	0.5
使 用 料 及 び 手 数 料	584,922	3.1	591,470	3.1	581,017	3.1
国 庫 支 出 金	2,035,603	10.8	2,259,757	12.0	2,105,497	11.2
県 支 出 金	1,029,007	5.5	1,144,214	6.0	1,062,190	5.6
財 産 収 入	44,333	0.2	32,742	0.2	30,281	0.1
寄 附 金	18,643	0.1	88,318	0.5	93,864	0.5
繰 入 金	534,577	2.8	274,267	1.4	897,393	4.7
繰 越 金	623,969	3.3	744,178	3.9	457,951	2.4
諸 収 入	871,156	4.6	352,494	1.9	332,100	1.7
市 債	1,087,800	5.8	1,302,000	6.9	1,429,100	7.6
<b>歳 出</b>						
<b>合 計</b>	<b>17,672,328</b>	<b>100.0</b>	<b>17,654,291</b>	<b>100.0</b>	<b>17,842,179</b>	<b>100.0</b>
議 会 費	189,214	1.1	176,111	1.0	171,195	1.0
総 務 費	2,991,953	16.9	2,253,086	12.8	2,002,314	11.2
民 生 費	5,854,931	33.1	5,922,242	33.5	6,145,839	34.4
衛 生 費	1,732,926	9.8	2,184,111	12.4	2,423,518	13.6
農 林 水 産 業 費	285,410	1.6	293,555	1.7	198,521	1.1
観 光 商 工 費	484,984	2.7	541,626	3.1	571,213	3.2
土 木 費	1,986,143	11.2	2,429,124	13.7	2,225,978	12.4
消 防 費	1,064,656	6.0	745,066	4.2	911,788	5.1
教 育 費	1,334,785	7.7	1,436,062	8.1	1,510,940	8.5
災 害 復 旧 費	42,040	0.2	0	0.0	4,752	0.1
公 債 費	1,700,926	9.6	1,669,068	9.4	1,666,505	9.3
諸 支 出 金	4,360	0.1	4,240	0.1	9,616	0.1
予 備 費	0	0.0	0	0.0	0	0.0



# 熱海市行政機構図

平成30年4月1日現在



# 税 務 機 構

税 務 組 織 及 び 職 員

事 務 分 掌

徴 税 に 要 す る 経 費

税 務 関 係 協 議 会

## 税務組織及び職員

### 1. 市の職員数(各年度4月1日現在)

年度	職員数			税務職員 (人)	税務職員1人当り	
	合計 (人)	市長部局 (人)	その他 (人)		世帯数 (世帯)	人口 (人)
平成25年度	<b>500</b>	295	205	37	580	1,062
26	<b>503</b>	263	240	36	593	1,078
27	<b>488</b>	257	231	34	625	1,126
28	<b>489</b>	254	235	33	645	1,149
29	<b>489</b>	256	233	33	649	1,140
30	<b>491</b>	256	235	31	692	1,201

### 2. 税務機構及び職員(各年度4月1日現在)

単位 人

課・室名	合計	課長	室長	主幹	主査	主任	副主任	主事
税務職員合計	<b>31</b>	<b>1</b>	<b>2</b>	<b>4</b>	<b>0</b>	<b>8</b>	<b>13</b>	<b>3</b>
課 税 室	17		1	2	0	2	10	2
納 税 室	13		1	2	0	6	3	1

### 3. 税務職員の平均年齢・平均給料・平均経験年数(各年度4月1日現在)

年度	職員数 (人)	平均年齢 (歳)	平均給料 (円)	税務平均経験年数
平成25年度	37	36.4	292,061	1年6ヶ月
26	36	34.9	286,426	1年7ヶ月
27	34	36.4	295,491	2年0ヶ月
28	33	38.1	290,620	1年6ヶ月
29	33	37.2	294,784	1年4ヶ月
30	31	34.5	276,306	1年5ヶ月

# 事 務 分 掌

## 税 務 課

### 課税室

- (1) 市民税、軽自動車税、市たばこ税、入湯税、国民健康保険税及び別荘等所有税（以下「市民税等」という。）の賦課に関する事。
- (2) 市民税等の課税資料の調査、申告及び収集に関する事。
- (3) 個人の県民税の賦課に関する事。
- (4) 市税等の調定および集計に関する事。
- (5) 所得証明、課税証明等の発行に関する事。
- (6) 固定資産税（土地、家屋及び償却資産）、都市計画税及び特別土地保有税の賦課に関する事。
- (7) 土地、家屋及び償却資産の評価及び関係資料の整備に関する事。
- (8) 土地、家屋及び償却資産課税台帳及び補充課税台帳に関する事。
- (9) 地籍図の整備保管に関する事。
- (10) 特別土地保有税審議会に関する事。
- (11) 国有資産など所在市町村交付金に関する事。
- (12) 評価証明、公課証明等の発行に関する事。
- (13) 住宅用家屋証明に関する事。
- (14) その他課内他の室に属さない事。

### 納税室

- (1) 納税意識の啓発に関する事。
- (2) 徴収金の収納整理に関する事。
- (3) 市税等の口座振替などに関する事。
- (4) 市税等の過誤納金の還付及び充当に関する事。
- (5) 個人の県民税の払い込みに関する事。
- (6) 市税等の徴収及び滞納整理に関する事。
- (7) 市税等の納付相談に関する事。
- (8) 徴収嘱託及び受託徴収に関する事。
- (9) 市税等の不納欠損処分に関する事。
- (10) 静岡地方税滞納整理機構に関する事。
- (11) 督促状の発行に関する事。
- (12) 納税証明の発行に関する事。
- (13) 市税等及び強制徴収が可能な債権に係る滞納処分に関する事。

## 徴税に要する経費

単位：千円

区 分		平成28年度決算額	平成29年度決算額	平成30年度予算額
徴 税 費	人 件 費	180,657	199,306	188,643
	需 用 費	8,050	8,238	10,284
	補 助 金 等	7,267	4,513	5,717
	還 付 金 そ の 他	90,547	77,991	80,682
	計	<b>286,521</b>	<b>290,048</b>	<b>285,326</b>
県民税徴収費委託金		84,262	84,524	87,754
差 引 徴 税 費		202,259	205,524	197,572
税 収 入 額		9,757,556	9,754,325	9,652,200
徴収額に対する徴税费割合		2.1%	2.1%	2.0%

## 税 務 関 係 協 議 会

団 体 名	概 要
熱海伊東地方税務研究会	熱海財務事務所及び熱海市、伊東市の税務機関において研究会を作り、税務関係の研修及び職員間の親睦を図り、地方税務事務の円滑化を図る。
熱海伊東税務推進協議会	熱海税務署、熱海財務事務所及び市（熱海・伊東）の三税機関をもって組織し、納税者の適正公平な賦課・徴収と納税思想の高揚に努めると共に、会員相互の融和と向上に努め、税務行政の円滑な運営を図る。
東 豆 税 務 研 究 会	熱海・伊東・下田・河津・東伊豆・南伊豆・西伊豆・松崎の三市五町をもって組織し、資産税事務等の諸問題について研究及び研修を行うことにより、税務行政の円滑化を図る。
熱海税務署管内租税教育推進協議会	熱海税務署、熱海財務事務所、市（熱海・伊東）、教育関係者、納税貯蓄連合会をもって組織し、会員相互が協力し、租税教育の円滑な推進及び充実を図る。
資産評価システム研究センター	地域における資産の状況及びその評価方法に関する調査研究及び評価事務に係る研修等を実施する。
東海都市税務協議会	東海四県（静岡・愛知・岐阜・三重）下に所在する都市で組織し、関係都市全体の税務行政の円滑な運営を図る。
熱海・伊東納税貯蓄組合連合会（署連）	税務推進協議会・県納貯連・東海納貯連等と連携を密にし、税に対する理解者、協力者の拡大と納税思想の高揚に努める。

# 市 税 の 概 要

市税の予算・決算概要

税 率 及 び 納 期

納 税 義 務 者  
及 び 税 負 担 額

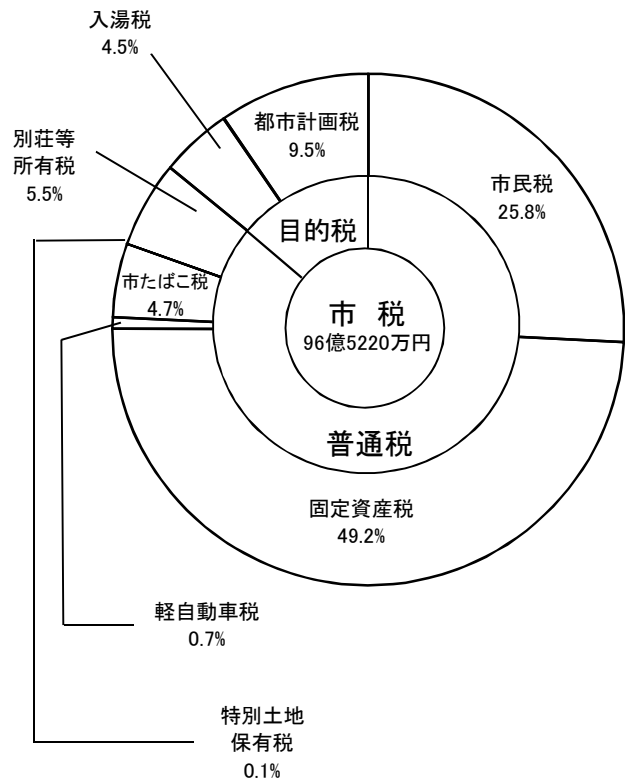
# 市税の予算・決算概要

## 1. 平成30年度市税予算額(当初)

単位:千円

税目	予算額
市民税	2,490,135
固定資産税	4,751,622
軽自動車税	71,811
市たばこ税	449,358
特別土地保有税	240
別荘等所有税	529,453
入湯税	436,793
都市計画税	922,788
<b>合計</b>	<b>9,652,200</b>

国民健康保険税	1,125,204
---------	-----------

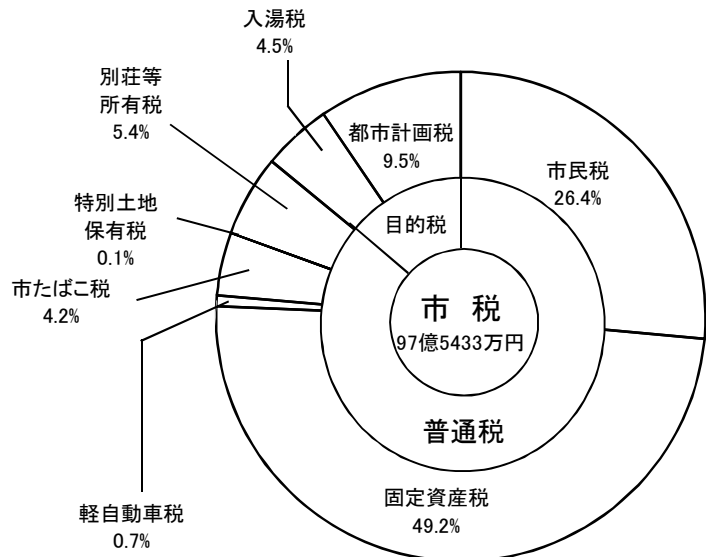


## 2. 平成29年度市税決算額

単位:千円

税目	決算額
市民税	2,580,889
固定資産税	4,800,020
軽自動車税	71,301
市たばこ税	404,832
特別土地保有税	190
別荘等所有税	524,210
入湯税	446,167
都市計画税	926,716
<b>合計</b>	<b>9,754,325</b>

国民健康保険税	1,219,063
---------	-----------





## 3. 市税収入状況(平成29年度)

単位 金額:千円

税 目	予算額 a	調定額 b	収入額 c	未収額	収入歩合	
					対予算 c/a	対調定 c/b
<b>現年課税分・滞納繰越分 合計</b>						
<b>合 計 (A+B)</b>	<b>9,700,905</b>	<b>10,715,534</b>	<b>9,754,325</b>	<b>961,209</b>	<b>100.6%</b>	<b>91.0%</b>
1 市 民 税	2,506,032	2,850,522	2,580,889	269,633	103.0%	90.5%
2 固 定 資 産 税	4,774,641	5,309,613	4,800,020	509,593	100.5%	90.4%
3 軽 自 動 車 税	71,715	82,667	71,301	11,366	99.4%	86.3%
4 市 た ば こ 税	460,018	404,832	404,832	0	88.0%	100.0%
5 特別土地保有税	600	4,395	190	4,205	31.7%	4.3%
6 別 荘 等 所 有 税	531,461	587,078	524,210	62,868	98.6%	89.3%
7 入 湯 税	432,883	449,582	446,167	3,415	103.1%	99.2%
8 都 市 計 画 税	923,555	1,026,845	926,716	100,129	100.3%	90.2%
<b>現 年 課 税 分</b>						
<b>合 計 (A)</b>	<b>9,507,672</b>	<b>9,774,192</b>	<b>9,560,744</b>	<b>213,448</b>	<b>100.6%</b>	<b>97.8%</b>
1 市 民 税	2,465,485	2,586,428	2,528,523	57,905	102.6%	97.8%
2 固 定 資 産 税	4,662,848	4,812,436	4,699,179	113,257	100.8%	97.6%
3 軽 自 動 車 税	70,116	73,371	69,618	3,753	99.3%	94.9%
4 市 た ば こ 税	460,018	404,832	404,832	0	88.0%	100.0%
5 特別土地保有税	0	0	0	0	-	-
6 別 荘 等 所 有 税	519,275	528,095	513,122	14,973	98.8%	97.2%
7 入 湯 税	428,096	439,910	438,278	1,632	102.4%	99.6%
8 都 市 計 画 税	901,834	929,120	907,192	21,928	100.6%	97.6%
<b>滞 納 繰 越 分</b>						
<b>合 計 (B)</b>	<b>193,233</b>	<b>941,342</b>	<b>193,581</b>	<b>747,761</b>	<b>100.2%</b>	<b>20.6%</b>
1 市 民 税	40,547	264,094	52,366	211,728	129.1%	19.8%
2 固 定 資 産 税	111,793	497,177	100,841	396,336	90.2%	20.3%
3 軽 自 動 車 税	1,599	9,296	1,683	7,613	105.3%	18.1%
4 市 た ば こ 税	0	0	0	0	-	-
5 特別土地保有税	600	4,395	190	4,205	31.7%	4.3%
6 別 荘 等 所 有 税	12,186	58,983	11,088	47,895	91.0%	18.8%
7 入 湯 税	4,787	9,672	7,889	1,783	164.8%	81.6%
8 都 市 計 画 税	21,721	97,725	19,524	78,201	89.9%	20.0%
<b>国民健康保険税計</b>	<b>1,275,282</b>	<b>1,843,307</b>	<b>1,219,062</b>	<b>624,245</b>	<b>95.6%</b>	<b>66.1%</b>
現 年 課 税 分	1,152,750	1,231,455	1,104,478	126,977	95.8%	89.7%
滞 納 繰 越 分	122,532	611,852	114,584	497,268	93.5%	18.7%

4. 市税収入の推移(平成27年～29年度)

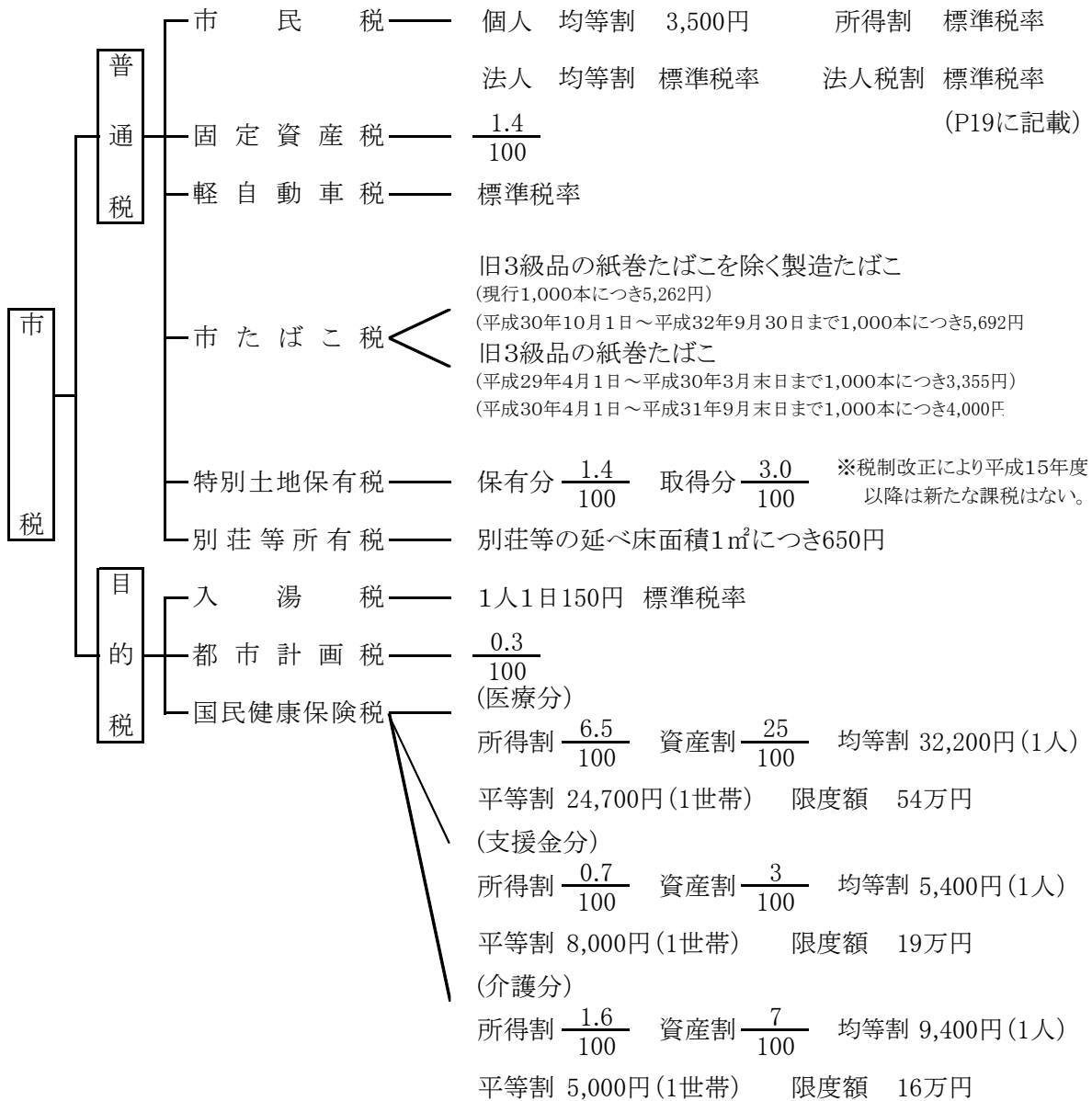
単位 金額:千円

税 目	平成27年度	平成28年度	平成29年度	対前年比	
	a	b	c	b/a	c/b
<b>現年課税分・滞納繰越分 合計</b>					
<b>合 計 (A+B)</b>	<b>9,762,576</b>	<b>9,757,556</b>	<b>9,754,325</b>	<b>99.9%</b>	<b>100.0%</b>
1 市 民 税	2,548,405	2,558,292	2,580,889	100.4%	100.9%
2 固 定 資 産 税	4,718,104	4,758,130	4,800,020	100.8%	100.9%
3 軽 自 動 車 税	55,967	68,816	71,301	123.0%	103.6%
4 市 た ば こ 税	511,949	471,549	404,832	92.1%	85.9%
5 特 別 土 地 保 有 税	22,103	504	190	2.3%	37.7%
6 別 荘 等 所 有 税	541,655	531,773	524,210	98.2%	98.6%
7 入 湯 税	440,436	435,781	446,167	98.9%	102.4%
8 都 市 計 画 税	923,957	932,711	926,716	100.9%	99.4%
<b>現 年 課 税 分</b>					
<b>合 計 (A)</b>	<b>9,533,131</b>	<b>9,542,986</b>	<b>9,560,744</b>	<b>100.1%</b>	<b>100.2%</b>
1 市 民 税	2,478,138	2,503,449	2,528,523	101.0%	101.0%
2 固 定 資 産 税	4,600,861	4,638,600	4,699,179	100.8%	101.3%
3 軽 自 動 車 税	54,411	67,419	69,618	123.9%	103.3%
4 市 た ば こ 税	511,949	471,549	404,832	92.1%	85.9%
5 特 別 土 地 保 有 税	21,503	0	0	-	-
6 別 荘 等 所 有 税	529,686	522,517	513,122	98.6%	98.2%
7 入 湯 税	435,641	430,223	438,278	98.8%	101.9%
8 都 市 計 画 税	900,942	909,229	907,192	100.9%	99.8%
<b>滞 納 繰 越 分</b>					
<b>合 計 (B)</b>	<b>229,445</b>	<b>214,570</b>	<b>193,581</b>	<b>93.5%</b>	<b>90.2%</b>
1 市 民 税	70,267	54,843	52,366	78.0%	95.5%
2 固 定 資 産 税	117,243	119,530	100,841	102.0%	84.4%
3 軽 自 動 車 税	1,556	1,397	1,683	89.8%	120.5%
4 市 た ば こ 税	-	-	0	-	-
5 特 別 土 地 保 有 税	600	504	190	84.0%	37.7%
6 別 荘 等 所 有 税	11,969	9,256	11,088	77.3%	119.8%
7 入 湯 税	4,795	5,558	7,889	115.9%	141.9%
8 都 市 計 画 税	23,015	23,482	19,524	102.0%	83.1%
<b>国民健康保険税計</b>	<b>1,373,112</b>	<b>1,308,831</b>	<b>1,219,062</b>	<b>95.3%</b>	<b>93.1%</b>
現 年 課 税 分	1,218,013	1,178,444	1,104,478	96.8%	93.7%
滞 納 繰 越 分	155,099	130,387	114,584	84.1%	87.9%

# 税率及び納期

(平成30年度)

## 1. 税率



## 2. 納期

税 目		4月	5月	6月	7月	8月	9月	10月	11月	12月	1月	2月	3月
市 民 税	個 人			① 7/2		②		③			④		
	特 別 徴 収	6月から翌年5月までの毎月分翌月の10日											
税 法	人	事業年度終了の日から2ヵ月以内											
固 定 資 産 税・都 市 計 画 税		① 5/1			②						③ 1/10	④	
軽 自 動 車 税			○										
市 た ば こ 税		毎月分翌月の末日まで											
入 湯 税		毎月分翌月の末日まで											
特 別 土 地 保 有 税		平成15年度以降課税停止											
別 荘 等 所 有 税				① 7/2		②		③			④		
国 民 健 康 保 険 税					①	②	③ 10/1	④	⑤	⑥ 12/25	⑦	⑧	

\*○の中の数字は期数。○は全期。

## 納税義務者及び市税負担額

### 1. 納税義務者数の推移

単位 件

年 度	個人市民税	法人市民税	固定資産税	都市計画税	軽自動車税	特別土地保有税	別荘等所有税
平成26年度	27,040	2,642	32,052	31,317	10,143	0	9,502
27	26,723	2,624	31,955	31,223	10,179	0	9,354
28	26,651	2,640	31,830	31,101	10,105	0	9,240
29	26,465	2,704	31,553	30,786	10,049	0	9,031
30	26,533	1,466	31,824	31,046	9,957	0	9,113

平成30年度 個人市民税は6月末日現在、法人市民税、固定資産税・都市計画税は7月末日現在、軽自動車税は5月末日現在、別荘等所有税は6月末日現在。

### 2. 市税負担額

単位 円

年 度	個人の市民税			固定資産税		
	人口一人当り	納税者一人当り	一世帯当り	人口一人当り	納税者一人当り	一世帯当り
平成26年度	53,310	75,478	96,112	128,105	153,013	230,958
27	53,159	75,447	94,656	125,076	148,451	222,711
28	54,808	77,350	96,258	126,278	149,216	221,776
29	54,552	76,731	94,688	128,913	152,086	223,761
30	57,647	80,840	99,634	129,522	151,435	223,860

人口、世帯数は、各年度末日の住民基本台帳による。  
平成30年度は、7月末日現在。(外国人を含む)

## 証明発行及び手数料

### 年度別証明発行及び手数料

単位 件数:件、金額:円

年 度	営業証明		所得証明		課税証明		非課税証明		評価証明		公課証明		住宅用家屋証明	
	件数	手数料	件数	手数料	件数	手数料	件数	手数料	件数	手数料	件数	手数料	件数	手数料
平成27年度	29	5,800	311	62,200	2,350	470,000	1,133	226,600	10,760	1,590,800	2,104	318,800	136	176,800
28	10	2,000	450	90,000	2,913	582,600	2,104	420,800	11,760	1,727,500	2,692	393,200	139	180,700
29	7	1,400	491	98,200	2,814	562,800	1,923	384,600	11,273	1,657,200	2,626	389,500	188	244,400

年 度	登載証明		納税証明		名寄閲覧		台帳閲覧		公図閲覧		公図複写		支所・市民課発行分	
	件数	手数料	件数	手数料	件数	手数料	件数	手数料	件数	手数料	件数	手数料	件数	手数料
平成27年度	25	4,300	743	148,600	513	102,600	177	35,400	24	4,800	512	153,600	4,648	929,600
28	212	32,100	1,108	221,600	507	101,400	112	22,400	47	9,400	331	99,300	2,960	592,000
29	424	58,900	851	170,200	549	109,800	121	24,200	25	5,000	315	94,500	3,008	601,600

# 住 民 税

個 人 の 市 民 税

個 人 の 県 民 税

法 人 の 市 民 税

# 個人市民税

1. 税率 均等割 3,500円

所得割 標準税率 6%

## 2. 個人市民税の内訳

単位 人員:人、税額:千円

年度	合計		均等割		所得割	
	人員	税額	人員	税額	人員	税額
<b>合計</b>						
平成26年度	<b>27,040</b>	<b>2,040,940</b>	<b>27,040</b>	<b>89,204</b>	<b>17,638</b>	<b>1,951,736</b>
27	<b>26,723</b>	<b>2,016,191</b>	<b>26,723</b>	<b>88,093</b>	<b>17,470</b>	<b>1,928,097</b>
28	<b>26,651</b>	<b>2,061,451</b>	<b>26,651</b>	<b>87,678</b>	<b>17,422</b>	<b>1,973,773</b>
29	<b>26,465</b>	<b>2,030,683</b>	<b>26,465</b>	<b>86,883</b>	<b>17,576</b>	<b>1,943,800</b>
30	<b>26,533</b>	<b>2,144,915</b>	<b>26,533</b>	<b>92,867</b>	<b>17,367</b>	<b>2,052,048</b>
<b>普通徴収</b>						
平成26年度	<b>17,245</b>	<b>873,768</b>	17,245	61,200	8,243	812,568
27	<b>16,883</b>	<b>838,619</b>	16,883	59,908	8,064	778,710
28	<b>16,370</b>	<b>865,441</b>	16,370	58,223	7,625	807,218
29	<b>15,925</b>	<b>786,798</b>	15,925	56,699	7,544	730,099
30	<b>15,880</b>	<b>851,389</b>	15,880	61,539	7,196	789,850
内年金特徴分	4,263	131,981	3,478	9,633	3,706	122,348
<b>特別徴収</b>						
平成26年度	<b>9,795</b>	<b>1,167,172</b>	9,795	28,004	9,395	1,139,168
27	<b>9,840</b>	<b>1,177,572</b>	9,840	28,185	9,406	1,149,387
28	<b>10,281</b>	<b>1,196,010</b>	10,281	29,455	9,797	1,166,555
29	<b>10,540</b>	<b>1,243,885</b>	10,540	30,184	10,032	1,213,701
30	<b>10,653</b>	<b>1,293,526</b>	10,653	31,328	10,171	1,262,198

平成30年度は、6月末日現在

### 3. 平成30年度所得割額調べ（平成30年6月末日現在）

#### (1) 所得段階別

単位 人員:人、金額:千円、構成比:%

課税所得段階	人員	総所得金額	課税 所得金額	算出 所得割額	差引 所得割額	構成比
<b>合計</b>	<b>17,367</b>	<b>56,631,471</b>	<b>39,523,002</b>	<b>2,152,330</b>	<b>2,052,048</b>	<b>100.00</b>
10万円以下	874	3,935,376	3,395,221	103,000	97,268	4.74
100万円 "	7,164	9,699,519	4,306,217	248,649	229,948	11.21
200万円 "	5,180	12,684,384	7,750,212	452,545	433,034	21.10
300万円 "	2,006	7,474,232	4,973,745	294,509	283,846	13.83
400万円 "	817	4,185,279	2,936,051	172,257	167,893	8.18
550万円 "	547	3,555,831	2,632,671	154,607	150,034	7.31
700万円 "	250	2,118,741	1,658,217	96,034	91,720	4.47
1,000万円 "	223	2,789,221	2,355,081	125,712	121,059	5.90
1,000万円超	306	10,188,888	9,515,587	505,017	477,246	23.26

#### (2) 所得区分別

単位 人員:人、金額:千円、構成比:%

所得区分	人員	総所得金額	課税 所得金額	算出 所得割額	差引 所得割額	構成比
<b>合計</b>	<b>17,367</b>	<b>56,631,471</b>	<b>39,523,002</b>	<b>2,152,330</b>	<b>2,052,048</b>	<b>100.00</b>
給与	12,127	36,104,953	23,652,136	1,418,634	1,362,471	66.40
営業等	927	3,051,351	2,024,689	121,444	117,092	5.71
農業	5	17,520	10,305	618	609	0.03
その他	3,969	7,608,065	4,401,011	263,900	245,702	11.97
分離譲渡	339	9,849,582	9,434,861	347,734	326,174	15.89

4. 個人住民税の所得控除額及び非課税の範囲

(1) 平成30年度所得控除額等一覧表

控除の種類	控除額等の内容	
雑 損	次のいずれかの多い金額 ①(損失の金額－保険等により補填された額)－(総所得金額等×1/10) ②(災害関連支出の額－保険等により補填された額)－5万円	
医 療 費	医療費の実質負担額－{(総所得金額等×5/100)又は10万円のいずれか低い金額} ※地方税法附則第4条の4の規定の適用を選択する場合 (限度額200万円) 特定一般用医薬品等購入費－1万2千円 (限度額8万8千円)	
小規模企業 共済等掛金	小規模企業共済法の規定による共済契約により支払った掛金及び地方公共団体が実施する心身障害者共済制度に支払った掛金……………支払った額	
社会保険料	支払った額	
一般生命保険料 介護医療保険料 個人年金保険料	I.平成24年1月1日以後に締結した保険契約等(新契約)に係る控除 支払った保険料が ①12,000円以下の場合……………支払った保険料の金額 ②12,000円を超え32,000円以下の場合……………(支払った保険料の金額)×1/2+6,000円 ③32,000円を超え56,000円以下の場合……………(支払った保険料の金額)×1/4+14,000円 ④56,000円を超える場合……………28,000円 II.平成23年12月31日以前に締結した保険契約等(旧契約)に係る控除 支払った保険料が ①15,000円以下の場合……………支払った保険料の金額 ②15,000円を超え40,000円以下の場合……………(支払った保険料の金額)×1/2+7,500円 ③40,000円を超え70,000円以下の場合……………(支払った保険料の金額)×1/4+17,500円 ④70,000円を超える場合……………35,000円 III.新契約と旧契約の双方についての保険料控除の適用を受ける場合の控除 イ 新契約と旧契約それぞれで計算した金額の合計額(限度額28,000円) ロ 新契約のみで計算した金額(限度額28,000円) ハ 旧契約のみで計算した金額(限度額35,000円)	
地震保険料	※地震保険契約等に係るものである場合 支払った保険料が ①50,000円以下の場合……………支払った保険料の1/2 ②50,001円以上の場合……………25,000円 ※旧長期損害保険契約等に係るものである場合 支払った保険料が ①5,000円以下の場合……………支払った保険料の金額 ②5,000円を超え15,000円以下の場合……………(支払った保険料の金額)×1/2+2,500円 ③15,000円を超える場合……………10,000円 ◆地震保険料、旧長期損害保険料合わせて最高25,000円	
扶養控除等	配偶者 330,000 円 配偶者特別 (配偶者の所得に応じて減額) 330,000 円 老人配偶者 380,000 円 障害者 260,000 円 特別障害者 300,000 円 同居特別障害者 530,000 円 基礎 330,000 円	一般扶養 330,000 円 老人扶養 380,000 円 同居老親等 450,000 円 特定扶養 450,000 円 寡婦(夫) 260,000 円 特定寡婦 300,000 円 勤労学生 260,000 円

(2) 非課税の範囲

① 生活保護法の規定による生活扶助を受けている者
② 障害者、未成年者、寡婦又は寡夫で前年の合計所得金額が125万円以下である者



# 個人 の 県 民 税

1. 税 率                      均 等 割    1, 900円 (内400円は森林づくり県民税)

所 得 割    標 準 税 率    4 %

## 2. 個人県民税の内訳

単位 人員:人、税額:千円

年度	合 計		均 等 割		所 得 割	
	人 員	税 額	人 員	税 額	人 員	税 額
<b>合 計</b>						
平成26年度	<b>27,040</b>	<b>1,347,937</b>	<b>27,040</b>	<b>48,409</b>	<b>17,627</b>	<b>1,299,528</b>
27	<b>26,723</b>	<b>1,331,835</b>	<b>26,723</b>	<b>47,811</b>	<b>17,465</b>	<b>1,284,024</b>
28	<b>26,651</b>	<b>1,361,347</b>	<b>26,651</b>	<b>47,597</b>	<b>17,417</b>	<b>1,313,750</b>
29	<b>26,465</b>	<b>1,341,719</b>	<b>26,465</b>	<b>47,167</b>	<b>17,570</b>	<b>1,294,552</b>
30	<b>26,688</b>	<b>1,418,305</b>	<b>26,688</b>	<b>50,537</b>	<b>17,462</b>	<b>1,367,768</b>
<b>普 通 徴 収</b>						
平成26年度	<b>17,245</b>	<b>574,396</b>	17,245	33,205	8,232	541,191
27	<b>16,883</b>	<b>551,123</b>	16,883	32,509	8,059	518,614
28	<b>16,370</b>	<b>568,505</b>	16,370	31,605	7,620	536,900
29	<b>15,925</b>	<b>517,135</b>	15,925	30,779	7,538	486,356
30	<b>16,035</b>	<b>560,861</b>	16,035	33,528	7,291	527,333
内年金特徴分	4,263	86,749	3,478	5,230	3,704	81,519
<b>特 別 徴 収</b>						
平成26年度	<b>9,795</b>	<b>773,541</b>	9,795	15,204	9,395	758,337
27	<b>9,840</b>	<b>780,712</b>	9,840	15,302	9,406	765,410
28	<b>10,281</b>	<b>792,842</b>	10,281	15,992	9,797	776,850
29	<b>10,540</b>	<b>824,584</b>	10,540	16,388	10,032	808,196
30	<b>10,653</b>	<b>857,444</b>	10,653	17,009	10,171	840,435

平成30年度は、6月末日現在

## 3. 県民税徴収取扱費

年度	合 計 (円)	納税通知書 発送件数 (人)
平成26年度	<b>88,177,499</b>	27,040
27	<b>85,244,480</b>	26,723
28	<b>84,262,430</b>	26,651
29	<b>84,524,227</b>	26,465
30	<b>87,754,719</b>	29,251

(平成30年度、予算数値)

# 法 人 の 市 民 税

## 1. 法人市民税の税率

### (1) 均等割

法人等の区分		均等割額	
資本金	従業員数		
50億円超	50人超	9号	300万円
10億円超～50億円	50人超	8号	175万円
10億円超	50人以下	7号	41万円
1億円超～10億円	50人超	6号	40万円
1億円超～10億円	50人以下	5号	16万円
1千万円超～1億円	50人超	4号	15万円
1千万円超～1億円	50人以下	3号	13万円
1千万円以下	50人超	2号	12万円
上記に掲げる法人以外の法人		1号	5万円

(2) 法人税割                      標準税率        9.7%

## 2. 法人市民税納税義務者数

単位 件

年 度	合 計	地 方 税 法 第 3 1 2 条 第 1 項								
		9号	8号	7号	6号	5号	4号	3号	2号	1号
平成25年度	<b>2,217</b>	8	3	145	8	122	17	364	14	1,536
26	<b>2,210</b>	8	3	148	8	123	18	359	13	1,530
27	<b>2,202</b>	9	4	152	8	124	18	365	15	1,507
28	<b>2,158</b>	8	5	148	9	133	17	362	11	1,465
29	<b>2,161</b>	9	4	150	9	130	21	371	7	1,460

## 3. 調定件数及び調定額

単位 件数:件 調定額:千円

年 度	合 計		均 等 割		法 人 税 割	
	調定件数	調 定 額	調定件数	調 定 額	調定件数	調 定 額
平成25年度	<b>2,547</b>	<b>471,553</b>	2,439	229,067	746	242,486
26	<b>2,642</b>	<b>548,851</b>	2,509	232,796	868	316,055
27	<b>2,624</b>	<b>529,680</b>	2,496	226,810	892	302,870
28	<b>2,640</b>	<b>506,560</b>	2,527	233,166	945	273,393
29	<b>2,701</b>	<b>555,745</b>	2,551	232,773	1,034	322,971

# 固 定 資 産 税

固 定 資 産 税

都 市 計 画 税

特 別 土 地 保 有 税

## 1. 納税義務者、課税標準額及び調定額

伸び率:平成26年度指数100

区分	納税義務者		課税標準額		調定額	
	(人)	伸び率 (%)	(千円)	伸び率 (%)	(千円)	伸び率 (%)
<b>平成26年度計</b>	<b>34,177</b>	<b>100.0</b>	<b>356,392,909</b>	<b>100.0</b>	<b>4,916,443</b>	<b>100.0</b>
土地	18,665	100.0	85,291,692	100.0	1,195,094	100.0
家屋	27,144	100.0	220,368,659	100.0	3,021,232	100.0
償却資産	694	100.0	49,282,535	100.0	688,637	100.0
交付金・納付金	3	100.0	820,023	100.0	11,480	100.0
<b>平成27年度計</b>	<b>31,946</b>	<b>93.5</b>	<b>343,182,394</b>	<b>96.3</b>	<b>4,749,190</b>	<b>96.6</b>
土地	18,630	99.8	84,305,670	98.8	1,172,543	98.1
家屋	27,113	99.9	210,277,462	95.4	2,897,419	95.9
償却資産	707	101.9	47,799,915	97.0	668,037	97.0
交付金・納付金	3	100.0	799,347	97.5	11,191	97.5
<b>平成28年度計</b>	<b>31,819</b>	<b>93.1</b>	<b>343,553,200</b>	<b>96.4</b>	<b>4,754,516</b>	<b>96.7</b>
土地	18,623	99.8	83,650,282	98.1	1,162,876	97.3
家屋	27,069	99.7	211,511,393	96.0	2,915,503	96.5
償却資産	700	100.9	47,646,153	96.7	665,702	96.7
交付金	3	100.0	745,372	90.9	10,435	90.9
<b>平成29年度計</b>	<b>31,653</b>	<b>92.6</b>	<b>345,876,583</b>	<b>97.0</b>	<b>4,803,223</b>	<b>97.7</b>
土地	18,562	99.4	83,178,924	97.5	1,156,010	96.7
家屋	26,999	99.5	211,262,280	95.9	2,928,649	96.9
償却資産	719	103.6	50,460,057	102.4	704,910	102.4
交付金	3	100.0	975,322	118.9	13,654	118.9
<b>平成30年度計</b>	<b>31,820</b>	<b>93.1</b>	<b>348,246,479</b>	<b>97.7</b>	<b>4,823,394</b>	<b>98.1</b>
土地	18,500	<b>99.1</b>	81,755,288	<b>95.9</b>	1,138,871	<b>95.3</b>
家屋	27,233	<b>100.3</b>	213,232,672	<b>96.8</b>	2,939,031	<b>97.3</b>
償却資産	750	<b>108.1</b>	52,296,571	<b>106.1</b>	732,420	<b>106.4</b>
交付金	3	<b>100.0</b>	961,948	<b>117.3</b>	13,467	<b>117.3</b>

各年度とも1期調定

## 2. 平成30年度地区別固定資産評価額 (償却資産を除く)

単位 千円

地区	合計	土地	家屋
<b>計</b>	<b>391,469,800</b>	<b>178,134,156</b>	<b>213,335,644</b>
熱海	<b>237,062,641</b>	104,881,922	132,180,719
伊豆山	<b>50,354,938</b>	19,753,562	30,601,376
泉	<b>27,172,312</b>	11,581,805	15,590,507
多賀	<b>63,709,809</b>	37,277,273	26,432,536
網代	<b>8,805,746</b>	4,113,984	4,691,762
初島	<b>4,364,354</b>	525,610	3,838,744

3. 固定資産税評価状況の推移

伸び率:平成26年度指数100

区分	筆・棟数		地積・床面積		決定価格	
	(筆・棟・件)	伸び率 (%)	(㎡)	伸び率 (%)	(千円)	伸び率 (%)
<b>平成26年度計</b>	<b>99,886</b>	<b>100.0</b>	—	—	<b>456,654,240</b>	<b>100.0</b>
土地	58,732	100.0	33,952,598	100.0	185,104,654	100.0
家屋	38,863	100.0	4,567,437	100.0	220,545,566	100.0
償却資産	2,058	100.0	—	—	51,004,020	100.0
<b>平成27年度計</b>	<b>100,435</b>	<b>100.5</b>	—	—	<b>443,032,637</b>	<b>97.0</b>
土地	58,742	100.0	33,948,589	100.0	182,585,346	98.6
家屋	39,662	102.1	4,545,471	99.5	210,451,031	95.4
償却資産	2,031	98.7	—	—	49,996,260	98.0
<b>平成28年度計</b>	<b>100,539</b>	<b>100.7</b>	—	—	<b>442,507,694</b>	<b>96.9</b>
土地	58,882	100.3	33,953,765	100.0	181,000,347	97.8
家屋	39,649	102.0	4,544,694	99.5	211,624,881	96.0
償却資産	2,008	97.6	—	—	49,882,466	97.8
<b>平成29年度計</b>	<b>100,508</b>	<b>100.6</b>	—	—	<b>444,021,688</b>	<b>97.2</b>
土地	58,896	100.3	33,728,496	99.3	180,009,835	97.2
家屋	39,610	101.9	4,502,979	98.6	211,375,769	95.8
償却資産	2,002	97.3	—	—	52,636,084	103.2
<b>平成30年度計</b>	<b>100,501</b>	<b>100.6</b>	—	—	<b>445,883,391</b>	<b>97.6</b>
土地	58,892	100.3	33,724,148	99.3	178,134,156	96.2
家屋	39,581	101.8	4,556,420	99.8	213,335,644	96.7
償却資産	2,028	98.5	—	—	54,413,591	106.7

4. 固定資産税・都市計画税の沿革

単位 税率:%、免税点:千円未満

年度	税率		免税点			備考
	固定資産税	都市計画税	土地	家屋	償却資産	
昭和34年度	1.4	0.2	20	30	150	免税点(土地・家屋・償却資産)の改正
35	1.4	0.2	20	30	150	土地・家屋台帳法廃止
38	1.4	0.2	20	30	150	区分所有等に関する法律施行
39	1	0.2	24	30	150	免税点(土地)の改正 土地課税標準額の新設 家屋再建築費評点基準表による評価 新築住宅に対する軽減開始
41	1.4	0.2	80	50	300	免税点(土地・家屋・償却資産)の改正 土地負担調整措置新設
48	1.4	0.2	150	80	1,000	免税点(土地・家屋・償却資産)の改正 土地住宅用地新設 家屋再建築費評点基準表の改正
49	1.4	0.2	150	80	1,000	小規模住宅用地新設

単位 税率:%、免税点:千円未満

年 度	税 率		免 税 点			備 考
	固 定 資産税	都 市 計画税	土 地	家 屋	償 却 資 産	
昭和51年度	1.4	0.2	150	80	1,000	農地に負担調整措置新設 国際ホテル整備法不均一課税方法の改正 家屋評価に自治大臣調整数値の採用
53	1.4	0.3	150	80	1,000	都市計画税率の改正 農用地に対する都市計画税の廃止
54	1.4	0.3	150	80	1,000	農地負担調整率改正 家屋再建築費評点基準表の改正
57	1.4	0.3	150	80	1,000	負担調整率改正 家屋再建築費評点基準表の改正
60	1.4	0.3	150	80	1,000	家屋評価に自治大臣調整数値の改正
63	1.4	0.3	150	80	1,000	家屋再建築費評点基準表の全面改正 木造家屋専用住宅用建物普通建の標準量改正
平成3年度	1.4	0.3	300	200	1,500	免税点(土地・家屋・償却資産)の改正 負担調整率改正 家屋再建築費評点基準表の全面改正 基準地標準地の路線価等公開開始
6	1.4	0.3	300	200	1,500	負担調整率改正 土地課税標準額算定の暫定特例措置 基準地及び全標準地の路線価公開 家屋再建築費評点基準表の全面改正 経年減点補正率基準表の改正 在来分家屋の減価措置の特例
7	1.4	0.3	300	200	1,500	土地課税標準額算定の臨時特例措置
8	1.4	0.3	300	200	1,500	負担調整率改正
9	1.4	0.3	300	200	1,500	評価替に伴う宅地等の新たなる負担調整措置 全路線価公開開始 家屋再建築費評点基準表の全面改正
10	1.4	0.3	300	200	1,500	地方税法本法附則17条の2による基準年度以外の 価格修正、施行令及び施行規則の一部改正に よる別荘概念の改正
12	1.4	0.3	300	200	1,500	家屋再建築費評点基準表の全面改正 評価替に伴う宅地等負担調整措置の改正 鉱泉地評価に宅地下落率を適用
13	1.4	0.3	300	200	1,500	損耗の程度に応ずる減点補正率の一部改正 (H12. 9. 1改正、H13年度より適用)
14	1.4	0.3	300	200	1,500	国際ホテル整備法不均一課税方法の改正
15・18・21・ 24・27	1.4	0.3	300	200	1,500	家屋再建築費評点基準表の全面改正 評価替に伴う宅地等負担調整措置の改正
30	1.4	0.3	300	200	1,500	家屋再建築費評点基準表の全面改正 評価替に伴う宅地等負担調整措置の改正

5. 平成30年度土地評価状況

区 分	筆 数				地 積			
	免税点 未 満 (筆)	免 税 点 以 上 (筆)	計 (筆)	構成比 (%)	免 税 点 未 満 (㎡)	免 税 点 以 上 (㎡)	計 (㎡)	構成比 (%)
<b>合 計</b>	<b>7,249</b>	<b>51,643</b>	<b>58,892</b>	<b>100.0</b>	<b>3,635,019</b>	<b>30,089,129</b>	<b>33,724,148</b>	<b>100.0</b>
畑	1,227	3,865	5,092	8.6	792,272	3,206,636	3,998,908	11.9
宅地介在畑	23	232	255	0.4	2,893	66,970	69,863	0.2
<b>宅地小計</b>	<b>2,388</b>	<b>35,789</b>	<b>38,177</b>	<b>64.8</b>	<b>210,584</b>	<b>6,735,592</b>	<b>6,946,176</b>	<b>20.6</b>
住宅・小規模	1,706	17,813	19,519	33.1	142,110	2,393,696	2,535,806	7.5
住宅・一般	430	6,749	7,179	12.2	45,878	898,031	943,909	2.8
商業地等	252	11,227	11,479	19.5	22,596	3,443,865	3,466,461	10.3
鉱 泉 地	2	421	423	0.7	10	1,421	1,431	0.0
山 林	2,038	4,248	6,286	10.7	1,902,866	14,510,567	16,413,433	48.7
原 野	639	883	1,522	2.6	571,714	2,940,475	3,512,189	10.4
<b>雑種地小計</b>	<b>932</b>	<b>6,205</b>	<b>7,137</b>	<b>12.2</b>	<b>154,680</b>	<b>2,627,468</b>	<b>2,782,148</b>	<b>8.2</b>
ゴルフ場	0	96	96	0.2	0	541,186	541,186	1.6
遊園地	23	306	329	0.6	1,771	70,591	72,362	0.2
鉄軌道用地	1	1,155	1,156	2.0	24	277,245	277,269	0.8
そ の 他	908	4,648	5,556	9.4	152,885	1,738,446	1,891,331	5.6

6. 平成30年度宅地に係る地区別評価状況(免税点以上)

区 分	地 積 (㎡)	決 定 価 格 (千円)	1 m <sup>2</sup> 当 り	1 m <sup>2</sup> 当 り	課 税 標 準 額 (千円)
			平 均 価 格 (円)	最 高 価 格 (円)	
<b>合 計</b>	<b>6,735,592</b>	<b>161,182,970</b>	<b>23,930</b>	<b>192,500</b>	<b>68,852,819</b>
<b>商 業 地 区</b>					
<b>小 計</b>	<b>236,097</b>	<b>18,751,403</b>	<b>79,422</b>	<b>192,500</b>	<b>8,628,060</b>
繁 華 街	-	-	-	-	-
高度商業地区	-	-	-	-	-
普通商業地区	236,097	18,751,403	79,422	192,500	8,628,060
<b>住 宅 地 区</b>					
<b>小 計</b>	<b>6,261,476</b>	<b>134,238,528</b>	<b>21,439</b>	<b>91,069</b>	<b>55,533,266</b>
併用住宅地区	319,303	15,017,091	47,031	91,069	6,375,429
高級住宅地区	777,702	23,758,074	30,549	69,083	11,718,925
普通住宅地区	5,164,471	95,463,363	18,485	75,600	37,438,912
<b>村 落 地 区</b>					
<b>小 計</b>	<b>106,865</b>	<b>439,957</b>	<b>4,117</b>	<b>5,100</b>	<b>258,750</b>
集 団 地 区	-	-	-	-	-
村 落 地 区	106,865	439,957	4,117	5,100	258,750
<b>観 光 地 区</b>					
<b>小 計</b>	<b>131,154</b>	<b>7,753,082</b>	<b>59,114</b>	<b>115,388</b>	<b>4,432,743</b>
観 光 地 区	131,154	7,753,082	59,114	115,388	4,432,743

免 税 点 未 満 (千円)	決 定 価 格			(ア)に係る 課 税 標 準 額 (千円)	1㎡当り価格	
	(ア) 免 税 点 以 上 (千円)	計 (千円)	構 成 比 (%)		平 均 価 格 (円)	最 高 価 格 (円)
<b>1,628,761</b>	<b>176,505,395</b>	<b>178,134,156</b>	<b>100.0</b>	<b>81,330,915</b>	<b>5,282</b>	<b>4,533,352</b>
<b>37,045</b>	<b>154,218</b>	<b>191,263</b>	<b>0.1</b>	<b>154,218</b>	<b>48</b>	<b>119</b>
<b>2,793</b>	<b>265,898</b>	<b>268,691</b>	<b>0.2</b>	<b>185,973</b>	<b>3,846</b>	<b>7,805</b>
<b>1,480,619</b>	<b>161,182,970</b>	<b>162,663,589</b>	<b>91.3</b>	<b>68,852,819</b>	<b>23,418</b>	<b>192,500</b>
1,317,652	70,084,652	71,402,304	40.1	11,678,920	28,158	189,497
105,969	17,281,246	17,387,215	9.8	5,760,002	18,420	113,903
56,998	73,817,072	73,874,070	41.5	51,413,897	21,311	192,500
<b>539</b>	<b>1,228,048</b>	<b>1,228,587</b>	<b>0.7</b>	<b>1,227,100</b>	<b>858,551</b>	<b>4,533,352</b>
<b>38,628</b>	<b>308,064</b>	<b>346,692</b>	<b>0.2</b>	<b>308,064</b>	<b>21</b>	<b>11,490</b>
<b>4,694</b>	<b>29,257</b>	<b>33,951</b>	<b>0.0</b>	<b>27,021</b>	<b>10</b>	<b>5,092</b>
<b>64,443</b>	<b>13,336,940</b>	<b>13,401,383</b>	<b>7.5</b>	<b>10,575,720</b>	<b>4,817</b>	<b>95,440</b>
0	602,336	602,336	0.3	602,336	1,113	1,200
1,436	57,250	58,686	0.0	57,249	811	811
177	3,202,035	3,202,212	1.8	3,202,035	11,549	16,600
62,830	9,475,319	9,538,149	5.4	6,714,100	5,043	95,440

### 7. 土地基準価格の推移

伸び率:平成24年度指数100

年 度	所 在 地	1㎡当り単価 (円)	伸 び 率 (%)	1坪当り単価 (円)
平成18年度	田原本町147番地の5	185,500	102.7	613,223
21	〃	186,900	103.5	617,851
<b>24</b>	<b>〃</b>	<b>180,600</b>	<b>100.0</b>	<b>597,024</b>
27	〃	178,500	97.3	590,082
30	〃	192,500	106.6	636,363

### 8. 縦覧等申請及び審査請求の状況

単位 件

年 度	縦 覧 等 申 請	審 査 請 求		審 査 継 続 中	決 定		
		申 出	取 下		却 下	棄 却	容 認
26	621	-	-	-	-	-	-
27	676	2	-	-	-	2	-
28	624	-	-	-	-	-	-
29	623	-	-	-	-	-	-
30	647	1	-	1	-	-	-

平成30年度は、9月末日現在。



9. 家屋評価状況の推移及び新築家屋

(1) 家屋評価状況の推移

伸び率:平成26年度指数100

年 度	棟 数 (棟)	床 面 積 (㎡)	決 定 価 格 (千円)	伸 び 率	1㎡当り価格 (円)
				(%)	
<b>合 計</b>					
平成26年度	<b>38,914</b>	<b>4,567,437</b>	<b>220,545,566</b>	<b>100.0</b>	<b>48,287</b>
27	<b>39,662</b>	<b>4,545,471</b>	<b>210,451,031</b>	<b>95.4</b>	<b>46,299</b>
28	<b>39,649</b>	<b>4,544,694</b>	<b>211,624,881</b>	<b>96.0</b>	<b>46,565</b>
29	<b>39,610</b>	<b>4,502,979</b>	<b>211,375,769</b>	<b>95.8</b>	<b>46,941</b>
30	<b>39,581</b>	<b>4,556,420</b>	<b>213,335,644</b>	<b>96.7</b>	<b>46,821</b>
<b>木 造</b>					
平成26年度	16,210	1,372,342	27,430,101	100.0	19,988
27	16,224	1,370,459	26,038,273	94.9	19,000
28	16,195	1,368,265	26,441,541	96.4	19,325
29	16,168	1,366,692	26,758,359	97.6	19,579
30	16,092	1,363,174	25,445,364	92.8	18,666
<b>非 木 造</b>					
平成26年度	22,704	3,195,095	193,115,465	100.0	60,441
27	23,438	3,175,012	184,412,758	95.5	58,083
28	23,454	3,176,429	185,183,340	95.9	58,299
29	23,442	3,136,287	184,617,410	95.6	58,865
30	23,489	3,193,246	187,890,280	97.3	58,840

(2) 新築家屋

年 度	棟 数 (棟)	床 面 積 (㎡)	評 価 額 (千円)	1㎡当り価格
				(円)
<b>合 計</b>				
平成26年度	<b>98</b>	<b>41,875</b>	<b>5,174,115</b>	<b>123,561</b>
27	<b>113</b>	<b>12,063</b>	<b>1,141,154</b>	<b>94,600</b>
28	<b>79</b>	<b>13,506</b>	<b>1,353,607</b>	<b>100,223</b>
29	<b>71</b>	<b>10,485</b>	<b>897,590</b>	<b>85,607</b>
30	<b>83</b>	<b>55,238</b>	<b>6,455,731</b>	<b>116,871</b>
<b>木 造</b>				
平成26年度	73	8,295	587,908	70,875
27	59	6,154	557,371	90,571
28	59	6,177	444,756	72,002
29	43	5,356	378,823	70,729
30	37	5,207	385,097	73,958
<b>非 木 造</b>				
平成26年度	25	33,580	4,586,207	136,576
27	54	5,909	583,783	98,796
28	20	7,329	908,851	124,008
29	28	5,129	518,767	101,144
30	46	50,031	6,070,634	121,337

10. 家屋不均一課税及び軽減の状況

年 度	棟 数 (棟)	算 定 税 額 (円)	軽 減 税 額 (円)
<b>合 計</b>			
平成26年度	<b>1,437</b>	<b>122,037,209</b>	<b>56,658,005</b>
27	<b>1,173</b>	<b>89,285,029</b>	<b>40,020,116</b>
28	<b>1,143</b>	<b>86,574,660</b>	<b>36,331,251</b>
29	<b>726</b>	<b>47,392,159</b>	<b>18,791,629</b>
30	<b>541</b>	<b>89,086,998</b>	<b>43,226,923</b>
<b>新 築 住 宅 等</b>			
平成26年度	1,200	94,673,657	44,959,178
27	1,147	76,880,692	36,314,085
28	1,115	74,069,594	33,198,892
29	697	34,728,791	16,204,151
30	199	24,555,617	10,961,682
<b>防 火 地 域 内 耐 火 建 築 物</b>			
平成26年度	235	18,110,148	9,054,998
27	24	3,667,879	1,833,933
28	26	3,768,604	1,884,294
29	27	3,926,909	1,963,446
30	342	64,531,381	32,265,241
<b>国 際 観 光 ホ テ ル 整 備 法 関 係</b>			
平成26年度	2	9,253,404	2,643,829
27	2	8,736,458	1,872,098
28	2	8,736,458	1,248,065
29	2	8,736,459	624,032
30	0	0	0

## 11. 償却資産課税標準額の内訳

単位 千円

年度	計	構 築 物	機械及び装置	船 舶	車 両 及 び 運 搬 具	工 具 器 具 及 び 備 品
<b>総 合 計</b>						
平成26年度	<b>49,282,535</b>	<b>11,847,234</b>	<b>12,084,610</b>	<b>303,663</b>	<b>4,571,564</b>	<b>20,475,464</b>
27	<b>47,799,915</b>	<b>11,451,999</b>	<b>11,297,537</b>	<b>377,799</b>	<b>4,269,821</b>	<b>20,402,759</b>
28	<b>50,547,977</b>	<b>11,329,258</b>	<b>10,923,358</b>	<b>421,179</b>	<b>4,272,724</b>	<b>20,607,469</b>
29	<b>50,460,057</b>	<b>13,749,753</b>	<b>10,966,146</b>	<b>440,311</b>	<b>4,193,905</b>	<b>21,109,942</b>
30	<b>52,296,571</b>	<b>13,852,599</b>	<b>12,767,911</b>	<b>452,945</b>	<b>4,129,338</b>	<b>21,093,778</b>
<b>市長価格決定分・合計</b>						
平成26年度	19,209,308	9,887,982	5,255,731	256,501	62,554	3,746,540
27	18,268,480	9,507,221	4,747,712	286,429	46,183	3,680,935
28	18,259,020	9,495,740	4,699,313	322,824	57,182	3,683,961
29	21,158,147	12,019,476	4,555,958	347,169	70,183	4,165,361
30	21,637,254	12,147,650	4,855,081	385,007	46,745	4,202,771
<b>市長価格決定分・法人</b>						
平成26年度	18,914,873	9,677,973	5,212,061	253,455	62,554	3,708,830
27	17,985,744	9,312,011	4,705,685	279,440	45,926	3,642,682
28	18,013,925	9,332,156	4,658,928	316,632	57,127	3,649,082
29	20,904,498	11,841,713	4,519,142	341,332	70,128	4,132,183
30	21,346,740	11,943,425	4,819,610	373,885	46,690	4,163,130
<b>市長価格決定分・個人</b>						
平成26年度	294,435	210,009	43,670	3,046	0	37,710
27	282,736	195,210	42,027	6,989	257	38,253
28	245,095	163,584	40,385	6,192	55	34,879
29	253,649	177,763	36,816	5,837	55	33,178
30	290,514	204,225	35,471	11,122	55	39,641
<b>総務大臣価格決定分</b>						
平成26年度	29,928,395	1,892,483	6,828,879	41,411	4,436,698	16,728,924
27	29,320,767	1,878,091	6,549,825	17,645	4,153,382	16,721,824
28	29,199,936	1,769,010	6,367,400	35,141	4,104,877	16,923,508
29	29,108,706	1,660,860	6,410,188	38,313	4,054,764	16,944,581
30	30,469,003	1,629,567	7,912,830	20,990	4,014,609	16,891,007
<b>県知事価格決定分</b>						
平成26年度	144,832	66,769	0	5,751	72,312	0
27	210,668	66,687	0	73,725	70,256	0
28	189,894	64,520	0	63,214	62,160	0
29	193,204	69,417	0	54,829	68,958	0
30	190,314	75,382	0	46,948	67,984	0

12. 償却資産の納税義務者、課税標準額、調定額の推移

伸び率:平成26年度指数100

年 度	納税義務者 (人)	課税標準額 (千円)	調 定 額 (千円)	伸 び 率 (%)
平成26年度	694	49,282,535	688,637	100.0
27	707	47,799,915	668,037	97.0
28	700	47,646,153	665,702	96.7
29	719	50,460,057	704,910	102.4
30	750	52,296,571	732,420	106.4

13. 交付金・納付金の対象資産の件数及び算定標準額

単位 標準額:千円

年 度	計		土地		家屋		償却資産	
	件数	標準額	件数	標準額	件数	標準額	件数	標準額
平成26年度	<b>5</b>	<b>820,023</b>	3	542,315	2	277,709	0	0
27	<b>5</b>	<b>799,347</b>	3	533,328	2	266,019	0	0
28	<b>5</b>	<b>745,371</b>	3	479,841	2	265,531	0	0
29	<b>5</b>	<b>975,322</b>	3	471,636	2	503,688	0	0
30	<b>5</b>	<b>961,948</b>	3	472,874	2	489,074	0	0

# 都 市 計 画 税

## 1. 都市計画税の内訳

単位 千円

年 度	課 税 標 準 額			調 定 額
	合 計	土 地	家 屋	
平成26年度	<b>323,595,723</b>	103,345,215	220,250,508	966,743
27	<b>311,735,958</b>	101,575,785	210,160,173	935,208
28	<b>312,268,450</b>	100,749,956	211,518,494	932,351
29	<b>311,344,255</b>	100,197,037	211,147,218	929,773
30	<b>311,835,952</b>	98,718,304	213,117,648	929,967

# 特 別 土 地 保 有 税

## 1. 特別土地保有税の沿革

創 設	昭和48年4月 法律第23号
納 税 義 務 者	土地の保有者又は取得者
課 税 客 体	保有分 昭和44年1月1日以降に取得し保有している土地 但し、10年間のみ課税 取得分 昭和48年7月1日以降の土地の取得
課 税 標 準	土地の取得価格
免 税 点	基準面積 5,000㎡未満
税 率	保有分 1.4% 取得分 3%
納 期 等	保有分 毎年1月1日の保有土地について5月31日までに申告納付 取得分 毎年1月1日、7月1日、前1年以内に取得した土地について 毎年2月末日、8月末日までに申告納付

※税制改正により、平成15年度以降は新たな課税はない。

## 2. 特別土地保有税審議会の設置及び審議状況

(1) 設置年月日 昭和53年7月11日

委員 5名(学識経験者3名、市職員2名)

(2) 開催回数及び審議状況

単位 地積:千㎡、税額:千円

年 度	開 催 回 数	免 税 申 請			認 定			否 認		
		件数	地積	税額	件数	地積	税額	件数	地積	税額
平成25年度	0	0	0	0	0	0	0	—	—	—
26	0	0	0	0	0	0	0	—	—	—
27	0	0	0	0	0	0	0	—	—	—
28	0	0	0	0	0	0	0	—	—	—
29	0	0	0	0	0	0	0	—	—	—

## 3. 特別土地保有税の調定額の推移

単位 調定額:千円

年 度	合 計		保 有 分		取 得 分	
	件 数	調 定 額	件 数	調 定 額	件 数	調 定 額
平成25年度	<b>1</b>	<b>1,384</b>	1	1,384	0	0
26	<b>0</b>	<b>0</b>	0	0	0	0
27	<b>2</b>	<b>21,503</b>	1	16,691	1	4,812
28	<b>0</b>	<b>0</b>	0	0	0	0
29	<b>0</b>	<b>0</b>	0	0	0	0

別 莊 等 所 有 稅

# 別荘等所有税のあらまし

## 1. 趣旨

マンション、分譲地内の別荘等の非定住住民に対する公共施設等の整備及び運営に要する費用に充てることを目的とする。

## 2. 納税義務者

次に掲げる家屋又はその部分を所有する者とする。

- (1) 通常自己及び自己と生計を一にする親族が主として保養の目的で所有するもの。
- (2) 他の者に対して主としてその者の保養の用に供するため貸し付ける目的で所有するもの。
- (3) 寮、宿泊所、保養所その他これらに類する施設（旅館業法に定める旅館業の用に供するもの等を除く。）の用に供するもの。

## 3. 課税標準

別荘等の延べ床面積（区分所有の家屋の共有部分については、あん分した床面積を含む。）

## 4. 税率

床面積1㎡につき650円

（昭和51年度～平成12年度 床面積1㎡につき500円）

## 5. 賦課期日

当該年度の1月1日

## 6. 納期限

年間4回 第1期 6月末日、第2期 8月末日、第3期 10月末日、第4期 1月末日

## 7. 大臣の許可及び同意

### (1) 自治大臣許可の経緯

- |      |             |          |               |
|------|-------------|----------|---------------|
| 第1回目 | 昭和51年 2月20日 | 自治許第 39号 | (昭和51年度から5年間) |
| 第2回目 | 昭和55年12月26日 | 自治許第848号 | (昭和56年度から5年間) |
| 第3回目 | 昭和60年12月26日 | 自治許第767号 | (昭和61年度から5年間) |
| 第4回目 | 平成3年 2月12日  | 自治許第 18号 | (平成3年度から5年間)  |
| 第5回目 | 平成8年 2月28日  | 自治許第 28号 | (平成8年度から5年間)  |

### (2) 総務大臣同意の経緯

- |      |             |          |               |
|------|-------------|----------|---------------|
| 第6回目 | 平成13年 3月30日 | 総税企第 50号 | (平成13年度から5年間) |
| 第7回目 | 平成18年 3月23日 | 総税企第 66号 | (平成18年度から5年間) |
| 第8回目 | 平成23年 3月 4日 | 総税企第 20号 | (平成23年度から5年間) |
| 第9回目 | 平成28年 3月18日 | 総税企第 27号 | (平成28年度から5年間) |



## 8. 別荘等所有税調定及び収入状況(現年課税分)

単位 面積:m<sup>2</sup>、金額:円

年 度	件 数	床 面 積	調 定 額	収 入 額	収 入 歩 合
平成25年度	9,660	866,854	563,102,000	545,541,910	96.03
26	9,502	852,556	553,685,600	539,033,224	96.88
27	9,354	839,232	545,031,200	529,686,126	97.35
28	9,240	828,737	538,271,400	522,516,820	97.18
29	9,031	813,154	528,095,000	513,122,480	97.16
30	9,113	826,246	536,599,800	-	-

平成30年度は、6月末日現在

## 9. 課税件数、床面積及び調定額の推移

単位 面積:m<sup>2</sup>、調定額:千円

年 度	合 計			一 戸 建			マ ン シ ョ ン		
	件数	床面積	調定額	件数	床面積	調定額	件数	床面積	調定額
個 人 ・ 法 人 計									
平成25年度	9,660	866,854	563,102	1,575	196,913	127,915	8,085	669,941	435,187
26	9,502	852,556	553,686	1,566	194,973	126,654	7,936	657,583	427,032
27	9,354	839,233	545,031	1,527	188,344	122,318	7,827	650,889	422,713
28	9,240	828,737	538,271	1,510	185,215	121,847	7,730	643,522	416,424
29	9,031	813,154	528,095	1,457	178,359	117,476	7,574	634,796	410,619
30	9,113	826,246	536,600	1,440	175,376	115,608	7,673	650,870	420,992
個 人 所 有									
平成25年度	8,092	684,444	444,610	1,363	153,025	99,405	6,729	531,419	345,205
26	7,969	673,892	437,654	1,359	152,280	98,921	6,610	521,612	338,733
27	7,838	662,983	430,567	1,326	147,071	95,514	6,512	515,912	335,053
28	7,734	655,711	425,484	1,316	145,859	95,166	6,418	509,852	330,318
29	7,525	640,994	416,280	1,262	139,962	92,186	6,263	501,032	324,094
30	7,539	646,643	419,959	1,237	137,370	90,554	6,302	509,273	329,405
法 人 所 有									
平成25年度	1,568	182,410	118,492	212	43,888	28,510	1,356	138,522	89,982
26	1,533	178,664	116,032	207	42,693	27,733	1,326	135,971	88,299
27	1,516	176,250	114,464	201	41,273	26,804	1,315	134,977	87,660
28	1,506	173,026	112,787	194	39,356	26,681	1,312	133,670	86,106
29	1,506	172,160	111,815	195	38,397	25,290	1,311	133,763	86,525
30	1,574	179,603	116,641	203	38,006	25,054	1,371	141,597	91,587

平成30年度は、6月末日現在

## 10. 地区別納税者数及び課税棟数(平成29年度)

単位 面積:m<sup>2</sup>

地区	総 計		一 戸 建		マ ン シ ョ ン	
	納税者	床面積	納税者	床面積	納税者	床面積
合 計	<b>9,031</b>	<b>813,154</b>	<b>1,457</b>	<b>178,359</b>	<b>7,574</b>	<b>634,795</b>
熱 海	<b>4,750</b>	<b>444,939</b>	298	48,025	4,452	396,914
伊豆山	<b>1,124</b>	<b>117,584</b>	161	25,044	963	92,540
泉	<b>896</b>	<b>72,814</b>	129	15,306	767	57,508
多 賀	<b>1,878</b>	<b>153,872</b>	770	79,817	1,108	74,055
網 代	<b>383</b>	<b>23,945</b>	99	10,167	284	13,778

## 11. 税額段階別の納税者数及び税額(平成29年度)

単位 税額:円

税 額 段 階	総 計		一 戸 建		マ ン シ ョ ン	
	納 税 者	税 額	納 税 者	税 額	納 税 者	税 額
合 計	<b>9,031</b>	<b>528,095,000</b>	<b>1,470</b>	<b>117,475,700</b>	<b>7,561</b>	<b>410,619,300</b>
1万円未満	<b>1</b>	<b>6,000</b>	1	6,000	0	0
2万円未満	<b>45</b>	<b>786,800</b>	7	109,400	38	677,400
3万円未満	<b>999</b>	<b>25,874,700</b>	54	1,422,700	945	24,452,000
4万円未満	<b>1,722</b>	<b>60,403,200</b>	130	4,576,300	1,592	55,826,900
5万円未満	<b>1,430</b>	<b>64,709,900</b>	189	8,556,200	1,241	56,153,700
6万円未満	<b>1,546</b>	<b>84,446,100</b>	232	12,818,200	1,314	71,627,900
7万円未満	<b>1,196</b>	<b>77,185,900</b>	215	14,009,100	981	63,176,800
8万円未満	<b>608</b>	<b>45,472,600</b>	167	12,398,300	441	33,074,300
9万円未満	<b>493</b>	<b>41,976,900</b>	118	10,016,800	375	31,960,100
10万円未満	<b>403</b>	<b>37,886,400</b>	79	7,487,700	324	30,398,700
20万円未満	<b>515</b>	<b>67,221,900</b>	225	29,588,100	290	37,633,800
30万円未満	<b>49</b>	<b>11,810,700</b>	33	8,036,900	16	3,773,800
40万円未満	<b>15</b>	<b>5,196,600</b>	13	4,461,500	2	735,100
50万円未満	<b>3</b>	<b>1,243,800</b>	2	820,200	1	423,600
50万円以上	<b>6</b>	<b>3,873,500</b>	5	3,168,300	1	705,200
平 均		<b>58,476</b>		79,915		54,308

## 12. 都道府県別納税者数(平成29年度)

単位 面積:m<sup>2</sup>、税額:千円

都道府県	総 計			一 戸 建			マ ン シ ョ ン		
	納税者	床面積	税 額	納税者	床面積	税 額	納税者	床面積	税 額
合 計	<b>9,031</b>	<b>813,154</b>	<b>528,095</b>	<b>1,470</b>	<b>180,847</b>	<b>117,476</b>	<b>7,561</b>	<b>632,307</b>	<b>410,619</b>
北 海 道	18	1,443	937	3	278	180	15	1,165	757
岩 手	4	258	167	1	56	37	3	202	131
宮 城	6	419	272	0	0	0	6	419	272
茨 城	44	3,424	2,223	6	651	423	38	2,773	1,800
栃 木	27	2,048	1,330	3	200	130	24	1,848	1,200
群 馬	26	2,152	1,398	6	586	381	20	1,566	1,017
埼 玉	558	46,172	29,984	75	8,398	5,455	483	37,774	24,529
千 葉	328	27,160	17,636	48	5,102	3,314	280	22,057	14,322
東 京	5,205	490,305	318,436	834	111,362	72,343	4,371	378,943	246,093
神 奈 川	2,037	168,278	109,280	362	36,777	23,887	1,675	131,501	85,392
新 潟	13	875	568	0	0	0	13	875	568
山 梨	31	2,337	1,518	2	153	99	29	2,184	1,418
長 野	43	3,359	2,181	9	907	589	34	2,452	1,592
静 岡	386	34,438	22,365	67	8,104	5,264	319	26,334	17,101
愛 知	67	6,484	4,211	18	1,736	1,127	49	4,749	3,084
京 都	21	2,416	1,570	7	1,148	746	14	1,268	824
大 阪	52	6,024	3,913	4	1,342	872	48	4,682	3,041
兵 庫	30	2,913	1,892	3	341	222	27	2,572	1,670
岡 山	3	260	169	1	100	65	2	161	104
そ の 他	132	12,389	8,046	21	3,606	2,343	111	8,783	5,703

## 13. 別荘等所有税の使途の推移

単位 金額:千円

年 度	合 計	ごみ処理施設 整備事業	道路維持費	下水道・し 尿処理施設 整備事業	消 防 施 設 整 備 事 業
平成25年度	<b>561,563</b>	166,105	45,866	166,349	183,243
26	<b>556,241</b>	162,408	57,859	185,917	150,057
27	<b>541,655</b>	135,498	61,344	186,688	158,125
28	<b>531,773</b>	169,561	58,590	155,284	148,338
29	<b>524,210</b>	137,255	67,695	164,523	154,737

諸

税

軽自動車税

市たばこ税

入湯税

国民健康保険税

# 軽 自 動 車 税

## 1. 軽自動車保有台数

単位 台

年 度	合 計	原付自転車	軽自動車	小型特殊車	二輪小型車
平成25年度	14,292	5,846	8,048	45	353
26	14,321	5,702	8,220	45	354
27	14,431	5,641	8,378	45	367
28	14,321	5,478	8,440	46	357
29	14,195	5,324	8,441	52	378

## 2. 軽自動車税調定及び収入状況

単位 金額:円

年 度	調定件数	納税義務者	調 定 額	収 入 額	収入歩合 %
平成25年度	14,155	10,038	54,408,500	51,994,180	95.6
26	14,183	10,143	55,576,500	53,369,730	96.0
27	14,275	10,179	56,717,000	54,410,400	95.9
28	14,145	10,105	71,102,600	67,418,920	94.8
29	14,022	10,049	73,371,000	69,918,250	95.3

## 3. 車種別、税率、台数及び調定額(平成29年度)

単位 調定額:円

区 分	税 率	台 数	調 定 額	調定割合 %
合 計	—	14,024	73,371,000	100.00
原付自転車計	—	5,294	10,993,700	14.99
5 0 c c 以 下	2,000	4,247	8,494,000	11.58
50cc超～90cc以下	2,000	153	306,000	0.42
90cc超～125cc以下	2,400	857	2,056,800	2.80
ミ ニ カ ー	3,700	37	136,900	0.19
軽自動車計	—	8,302	59,830,400	81.55
二 輪 車	3,600	645	2,322,000	3.17
三 輪 車	内訳は別紙のとおり	0	0	0.00
四輪乗用車営業用	内訳は別紙のとおり	0	0	0.00
四輪乗用車自家用	内訳は別紙のとおり	5,442	47,105,700	64.20
四輪貨物車営業用	内訳は別紙のとおり	59	203,900	0.28
四輪貨物車自家用	内訳は別紙のとおり	2,156	10,198,800	13.90
小型特殊計	—	51	286,900	0.39
農 耕 用	2,400	4	9,600	0.01
そ の 他	5,900	47	277,300	0.38
二輪小型自動車	6,000	377	2,260,000	3.08

※二輪の小型自動車は過年度増額分を含むが、過年度分は現在の税率と異なるため、税率と台数の積は調定額と一致しない。

## 4. 内訳

単位 調定額:円

区 分	税 率	台 数	調 定 額	調定割合 %
<b>三 輪 車 計</b>	—	<b>0</b>	<b>0</b>	<b>0.00</b>
旧 税 率	3,100	0	0	0.00
新 税 率	3,900	0	0	0.00
軽課税率(概ね75%軽減)	1,000	0	0	0.00
軽課税率(概ね50%軽減)	2,000	0	0	0.00
軽課税率(概ね25%軽減)	3,000	0	0	0.00
重 課 税 率	4,600	0	0	0.00
<b>四輪乗用車営業用計</b>	—	<b>0</b>	<b>0</b>	<b>0.00</b>
旧 税 率	5,500	0	0	0.00
新 税 率	6,900	0	0	0.00
軽課税率(概ね75%軽減)	1,800	0	0	0.00
軽課税率(概ね50%軽減)	3,500	0	0	0.00
軽課税率(概ね25%軽減)	5,200	0	0	0.00
重 課 税 率	8,200	0	0	0.00
<b>四輪乗用車自家用計</b>	—	<b>5,442</b>	<b>47,105,700</b>	<b>66.03</b>
旧 税 率	7,200	3,599	25,912,800	36.32
新 税 率	10,800	428	4,622,400	6.48
軽課税率(概ね75%軽減)	2,700	0	0	0.00
軽課税率(概ね50%軽減)	5,400	138	745,200	1.05
軽課税率(概ね25%軽減)	8,100	135	1,093,500	1.53
重 課 税 率	12,900	1,142	14,731,800	20.65
<b>四輪貨物車営業用計</b>	—	<b>59</b>	<b>203,900</b>	<b>0.29</b>
旧 税 率	3,000	36	108,000	0.15
新 税 率	3,800	4	15,200	0.03
軽課税率(概ね75%軽減)	1,000	0	0	0.00
軽課税率(概ね50%軽減)	1,900	0	0	0.00
軽課税率(概ね25%軽減)	2,900	3	8,700	0.01
重 課 税 率	4,500	16	72,000	0.10
<b>四輪貨物車自家用計</b>	—	<b>2,156</b>	<b>10,198,800</b>	<b>14.30</b>
旧 税 率	4,000	1,235	4,940,000	6.92
新 税 率	5,000	232	1,160,000	1.63
軽課税率(概ね75%軽減)	1,300	0	0	0.00
軽課税率(概ね50%軽減)	2,500	0	0	0.00
軽課税率(概ね25%軽減)	3,800	16	60,800	0.09
重 課 税 率	6,000	673	4,038,000	5.66

# 市 た ば こ 税

## 1. 調定及びたばこ消費状況

単位 金額:千円、本数:千本

年 度	調 定 額	本 数	課 税 標 準		税 率 円
25	541,208	105,440	旧3級品以外本数	102,541	4.618 (25年3月) 5.262 (25年4月～26年2月)
			旧3級品本数	2,899	2.190 (25年3月) 2.495 (25年4月～26年2月)
26	484,428	93,543	旧3級品以外本数	90,725	5.262
			旧3級品本数	2,818	2.495
27	511,949	98,836	旧3級品以外本数	95,898	5.262
			旧3級品本数	2,938	2.495
28	471,549	90,891	旧3級品以外本数	88,064	5.262
			旧3級品本数	2,827	2.495 (28年3月) 2.925 (28年4月～29年2月)
29	404,832	77,790	旧3級品以外本数	75,481	5.262
			旧3級品本数	2,309	2.925 (29年3月) 3.355 (29年4月～30年2月)

# 入 湯 税

## 1. 熱海市における入湯税の沿革

昭和25年9月13日	法律制定  条例制定	現行地方税法の制定により法定普通税となる。 標準税率 10 円。 税率 入湯客一人一日につき 10 円。 課税免除は、①12 歳未満の者、②共同浴場又は公衆浴場に入湯する者。
昭和27年8月1日	条例改正	税率 ①旅館 1 級 20 円 ②旅館 2・3 級 15 円 ③旅館 4 級以下 10 円 ④その他 15 円
昭和28年8月13日	法律改正 条例改正	標準税率 20 円。 税率 ①旅館 1・2 級 30 円 ②旅館 3 級 20 円 ③旅館 4 級以下 15 円 ④寮保養所等 20 円
昭和31年8月1日	条例改正	税率 ①旅館 1 級 30 円 ②旅館 2 級 20 円 ③旅館 3 級 10 円 ④寮保養所等 20 円 課税免除に、学校等が行う修学旅行の生徒等を加える。
昭和32年4月1日	法律改正	法定普通税から目的税となる。使途目的：環境衛生施設その他観光施設の整備を図るための費用。
昭和46年4月1日	法律改正	標準税率 40 円となる。使途目的に、消防施設、その他消防活動に必要な施設に要する費用が追加される。
昭和46年8月1日	条例改正  規則改正	利用料金 2,000 円以上 100 円 利用料金 2,000 円未満 50 円に改正。 課税免除規定整備 1. 研修を目的とする施設を利用する者。 2. 保健指導所で保健指導を受ける者。 3. 老人ホームにおける長期入所者。
昭和50年4月1日	法律改正	標準税率一人一日 100 円に改正。
昭和51年9月1日	条例改正	税率 一人一日 100 円に改正。
昭和52年4月1日	法律改正	標準税率一人一日 150 円に改正。 使途目的に、鉱泉源の保護管理施設に要する費用が追加される。
昭和53年4月1日	条例改正	税率 一人一日 130 円に改正。
昭和54年6月1日	条例改正	税率 一人一日 150 円に改正。
昭和55年4月1日	規則改正	課税免除に、休憩料金が 1,000 円以下の鉱泉浴場を利用する者が追加される。
平成2年4月1日	法律改正	使途目的に、観光の振興（観光施設の整備を含む）に要する費用が追加される。
平成12年7月31日	規則改正	課税免除に、公の施設で、健康の増進を目的とした施設の鉱泉浴場を利用するものが追加される。



2. 入湯税利用人員及び調定状況

年 度	利用人員(人)			調 定 額 (円)	収 入 額 (円)	収納率 (%)	
		旅 館	寮 等				計
平成25年度	課税	2,300,387	385,972	<b>2,686,359</b>	402,953,850	395,290,150	98.1
	免税	260,380	67,862	<b>328,242</b>			
26	課税	2,424,594	378,011	<b>2,802,605</b>	420,390,750	415,319,700	98.8
	免税	280,251	71,866	<b>352,117</b>			
27	課税	2,554,120	369,115	<b>2,923,235</b>	438,485,250	435,640,650	99.4
	免税	293,095	63,715	<b>356,810</b>			
28	課税	2,505,056	372,919	<b>2,877,975</b>	431,696,250	430,233,450	99.7
	免税	283,859	56,266	<b>340,125</b>			
29	課税	2,568,212	364,522	<b>2,932,734</b>	439,910,100	438,277,940	99.6
	免税	289,893	49,936	<b>339,829</b>			

3. 地区別、施設別課税人員

単位 人

年 度	合 計	熱 海	伊 豆 山	泉	南 熱 海
<b>旅 館 寮 等 計</b>					
平成25年度	<b>2,686,359</b>	<b>2,069,377</b>	<b>335,167</b>	<b>109,838</b>	<b>171,977</b>
26	<b>2,802,605</b>	<b>2,121,210</b>	<b>395,202</b>	<b>119,181</b>	<b>167,012</b>
27	<b>2,923,235</b>	<b>2,215,348</b>	<b>421,667</b>	<b>119,198</b>	<b>167,022</b>
28	<b>2,877,975</b>	<b>2,198,845</b>	<b>391,718</b>	<b>122,206</b>	<b>165,206</b>
29	<b>2,932,734</b>	<b>2,194,003</b>	<b>440,509</b>	<b>124,458</b>	<b>173,764</b>
<b>旅 館</b>					
平成25年度	<b>2,300,387</b>	1,836,889	261,836	83,390	118,272
26	<b>2,424,594</b>	1,893,131	324,038	93,067	114,358
27	<b>2,554,120</b>	1,980,764	359,139	93,684	120,533
28	<b>2,505,056</b>	1,956,825	328,889	96,131	123,211
29	<b>2,568,212</b>	1,956,531	379,702	99,213	132,766
<b>寮 等</b>					
平成25年度	<b>385,972</b>	232,488	73,331	26,448	53,705
26	<b>378,011</b>	228,079	71,164	26,114	52,654
27	<b>369,115</b>	234,584	62,528	25,514	46,489
28	<b>372,919</b>	242,020	62,829	26,075	41,995
29	<b>364,522</b>	237,472	60,807	25,245	40,998

## 4. 地区別課税対象旅館及び寮等の数

単位 件

年 度	合 計			熱 海			伊 豆 山			泉			南 熱 海		
	計	旅館	寮等	計	旅館	寮等	計	旅館	寮等	計	旅館	寮等	計	旅館	寮等
平成25年度	<b>303</b>	<b>121</b>	<b>182</b>	<b>190</b>	76	114	<b>37</b>	11	26	<b>21</b>	5	16	<b>55</b>	29	26
26	<b>303</b>	<b>120</b>	<b>183</b>	<b>194</b>	76	118	<b>37</b>	11	26	<b>17</b>	4	13	<b>55</b>	29	26
27	<b>293</b>	<b>117</b>	<b>176</b>	<b>192</b>	76	116	<b>36</b>	12	24	<b>17</b>	4	13	<b>48</b>	25	23
28	<b>280</b>	<b>117</b>	<b>163</b>	<b>182</b>	75	107	<b>35</b>	12	23	<b>17</b>	4	13	<b>46</b>	26	20
29	<b>283</b>	<b>119</b>	<b>164</b>	<b>187</b>	79	108	<b>33</b>	12	21	<b>18</b>	4	14	<b>45</b>	24	21

## 5. 地区別、施設利用人員の状況(免税含む)

単位 人

年 度	合 計	熱 海	伊 豆 山	泉	南 熱 海
<b>旅 館 寮 等 計</b>					
平成25年度	<b>3,014,601</b>	<b>2,265,054</b>	<b>379,100</b>	<b>186,019</b>	<b>184,428</b>
26	<b>3,154,722</b>	<b>2,314,442</b>	<b>456,693</b>	<b>203,575</b>	<b>180,012</b>
27	<b>3,280,045</b>	<b>2,422,805</b>	<b>469,324</b>	<b>207,689</b>	<b>180,227</b>
28	<b>3,218,100</b>	<b>2,389,127</b>	<b>438,476</b>	<b>212,522</b>	<b>177,975</b>
29	<b>3,272,563</b>	<b>2,377,910</b>	<b>488,644</b>	<b>217,147</b>	<b>188,862</b>
<b>旅 館</b>					
平成25年度	<b>2,560,767</b>	1,999,166	288,452	147,715	125,434
26	<b>2,704,845</b>	2,052,867	363,385	166,777	121,816
27	<b>2,847,215</b>	2,153,625	394,593	170,327	128,670
28	<b>2,788,915</b>	2,120,994	361,823	175,133	130,965
29	<b>2,858,105</b>	2,115,097	419,657	181,091	142,260
<b>寮 等</b>					
平成25年度	<b>453,834</b>	265,888	90,648	38,304	58,994
26	<b>449,877</b>	261,575	93,308	36,798	58,196
27	<b>432,830</b>	269,181	74,731	37,361	51,557
28	<b>429,185</b>	268,133	76,653	37,389	47,010
29	<b>414,458</b>	262,813	68,987	36,056	46,602

# 国民健康保険税

## 1. 税率

区分	所得割額(旧ただし書方式)	資産割額	均等割額	平等割額	限度額
医療分	100分の6.5	100分の25	32,200円	24,700円	54万円
支援金分	100分の0.7	100分の3	5,400円	8,000円	19万円
介護分	100分の1.6	100分の7	9,400円	5,000円	16万円

## 2. 算出税額及び賦課割合(各年度7月末日現在)

単位 金額:千円、割合:%

年度	区分	応能				応益			
		所得割額	割合	資産割額	割合	均等割額	割合	平等割額	割合
平成26年度	医療	667,348	45.9	90,326	6.2	469,325	32.3	227,080	15.6
27		667,542	46.9	88,488	6.2	447,915	31.5	219,475	15.4
28		646,188	47.1	85,695	6.3	425,532	31.0	213,178	15.6
29		596,062	47.0	80,347	6.3	391,131	30.9	200,644	15.8
30		572,212	47.0	76,321	6.2	367,875	30.2	201,869	16.6
平成26年度	支援金	71,660	30.6	10,809	4.6	78,484	33.5	73,336	31.3
27		71,615	31.4	10,581	4.6	74,828	32.9	70,810	31.1
28		69,303	31.6	10,242	4.7	71,071	32.4	68,777	31.3
29		63,676	31.4	9,564	4.7	65,063	32.1	64,461	31.8
30		61,371	31.2	9,121	4.6	61,445	31.2	65,129	33.0
平成26年度	介護	75,077	48.2	9,740	6.3	48,636	31.3	22,138	14.2
27		69,791	48.3	9,179	6.4	44,961	31.1	20,491	14.2
28		70,180	50.4	8,297	6.0	41,574	29.9	19,140	13.7
29		59,595	48.5	7,569	6.2	37,991	31.0	17,598	14.3
30		62,387	51.0	7,264	5.9	35,986	29.4	16,747	13.7

## 3. 1世帯及び被保険者1人あたり平均税額(各年度7月末日現在)

単位 金額:円

年度	区分	1世帯平均			1人平均		
			一般世帯	退職者世帯		一般世帯	退職者世帯
平成26年度	医療	116,319	114,471	167,421	76,871	76,067	96,066
27		112,602	111,087	163,650	75,508	74,760	97,907
28		112,448	111,297	181,245	77,019	76,339	114,392
29		107,748	107,049	200,910	75,716	75,300	124,638
30		109,762	109,525	205,048	78,525	78,339	159,482
平成26年度	支援金	19,068	18,783	26,953	12,601	12,481	15,466
27		18,532	18,311	25,968	12,427	12,323	15,536
28		18,466	18,299	28,443	12,648	12,551	17,951
29		17,600	17,494	31,736	12,368	12,306	19,688
30		17,872	17,837	31,995	12,786	12,758	24,885
平成26年度	介護	26,962	27,080	26,095	23,068	23,335	21,219
27		27,081	27,263	25,514	23,206	23,531	20,585
28		27,644	27,797	25,519	23,920	24,077	21,771
29		26,202	26,432	20,866	22,810	22,996	18,418
30		27,142	27,313	17,221	23,748	23,859	16,665

## 4. 応能、応益区分別納税義務者数(各年度7月末日現在)

単位 世帯

年 度	区 分	合 計	所得割と資産割	所 得 割	資 産 割	均等割と平等割のみ
平成26年度	療	<b>9,759</b>	3,230	2,599	1,298	2,632
27		<b>9,461</b>	3,154	2,382	1,340	2,585
28		<b>9,205</b>	3,037	2,379	1,322	2,467
29		<b>8,773</b>	2,824	2,264	1,322	2,363
30		<b>8,290</b>	2,712	2,071	1,259	2,248
平成26年度	支 援 金	<b>9,759</b>	3,230	2,599	1,298	2,632
27		<b>9,461</b>	3,154	2,382	1,340	2,585
28		<b>9,205</b>	3,037	2,378	1,322	2,468
29		<b>8,773</b>	2,824	2,264	1,322	2,363
30		<b>8,290</b>	2,712	2,071	1,259	2,248
平成26年度	介 護	<b>4,558</b>	1,142	1,381	565	1,470
27		<b>4,243</b>	1,072	1,256	558	1,357
28		<b>3,987</b>	1,005	1,203	511	1,268
29		<b>3,723</b>	930	1,093	522	1,178
30		<b>3,447</b>	882	989	491	1,085

## 5. 低所得世帯に対する保険税軽減状況(各年度7月末日現在)

単位 金額:千円

年 度	区 分	合 計			7割軽減			5割軽減			2割軽減		
		世帯	人数	金額	世帯	人数	金額	世帯	人数	金額	世帯	人数	金額
26	療	<b>4,231</b>	<b>6,211</b>	<b>165,659</b>	2,575	3,152	115,568	909	1,602	37,018	747	1,457	13,073
27		<b>4,270</b>	<b>6,262</b>	<b>167,869</b>	2,613	3,241	118,231	901	1,586	36,662	756	1,435	12,976
28		<b>4,203</b>	<b>6,033</b>	<b>163,180</b>	2,537	3,111	113,987	917	1,589	36,908	749	1,333	12,285
29		<b>4,136</b>	<b>5,771</b>	<b>158,893</b>	2,512	3,035	111,841	913	1,516	35,683	711	1,220	11,369
30		<b>3,901</b>	<b>5,370</b>	<b>147,415</b>	2,371	2,825	104,670	825	1,313	31,328	705	1,232	11,417
26	支 援 金	<b>4,231</b>	<b>6,211</b>	<b>37,065</b>	2,575	3,152	26,335	909	1,602	7,961	1,010	1,628	3,374
27		<b>4,270</b>	<b>6,262</b>	<b>37,529</b>	2,613	3,241	26,884	901	1,586	7,886	756	1,435	2,759
28		<b>4,203</b>	<b>6,033</b>	<b>36,563</b>	2,537	3,111	25,967	917	1,589	7,958	749	1,333	2,638
29		<b>4,136</b>	<b>5,771</b>	<b>35,740</b>	2,512	3,035	25,540	913	1,516	7,745	711	1,220	2,455
30		<b>3,901</b>	<b>5,370</b>	<b>33,260</b>	2,371	2,825	23,956	825	1,313	6,845	705	1,232	2,459
26	介 護	<b>1,905</b>	<b>2,137</b>	<b>15,765</b>	1,029	1,101	10,846	440	509	3,492	436	527	1,427
27		<b>1,849</b>	<b>2,075</b>	<b>15,448</b>	998	1,065	10,501	461	534	3,662	390	476	1,285
28		<b>1,717</b>	<b>1,908</b>	<b>14,201</b>	914	971	9,588	428	499	3,415	375	438	1,198
29		<b>1,711</b>	<b>1,896</b>	<b>14,510</b>	958	1,021	10,071	428	496	3,401	325	379	1,038
30		<b>1,616</b>	<b>1,796</b>	<b>13,577</b>	922	981	9,682	351	405	2,781	343	410	1,114

6. 課税段階別、世帯数・被保険者数等(平成29年7月末日現在)

医療分

税額段階	世 帯		被 保 険 者		所 得 割 の ある世帯数	資 産 割 の ある世帯数
	世 帯 数	割 合	人 数	割 合		
<b>合 計</b>	<b>8,290</b>	<b>100.0</b>	<b>11,611</b>	<b>100.0</b>	<b>4,783</b>	<b>3,970</b>
1万円 未満	224	2.7	240	2.1	48	59
2万円 "	1,305	15.7	1,315	11.3	75	113
3万円 "	742	9.0	885	7.6	103	422
4万円 "	505	6.1	618	5.3	153	310
5万円 "	504	6.1	604	5.2	189	226
10万円 "	1,641	19.8	2,115	18.2	928	744
15万円 "	1,216	14.7	1,660	14.3	1,164	588
20万円 "	775	9.3	1,234	10.6	752	470
25万円 "	463	5.6	844	7.3	458	315
30万円 "	298	3.6	605	5.2	297	227
35万円 "	178	2.1	399	3.5	178	139
40万円 "	105	1.3	271	2.3	105	77
45万円 "	75	0.9	172	1.5	74	63
54万円 "	86	1.0	221	1.9	86	71
54万円	173	2.1	428	3.7	173	146

支援金分

税額段階	世 帯		被 保 険 者		所 得 割 の ある世帯数	資 産 割 の ある世帯数
	世 帯 数	割 合	人 数	割 合		
<b>合 計</b>	<b>8,290</b>	<b>100.0</b>	<b>11,611</b>	<b>100.0</b>	<b>4,783</b>	<b>3,971</b>
1万円 未満	3,393	40.9	3,800	32.7	661	1,256
2万円 "	1,997	24.1	2,587	22.3	1,289	815
3万円 "	1,514	18.3	2,198	18.9	1,456	840
4万円 "	690	8.3	1,298	11.2	682	505
5万円 "	295	3.5	692	6.0	295	226
6万円 "	150	1.8	383	3.3	149	118
7万円 "	75	0.9	198	1.7	75	66
8万円 "	56	0.7	144	1.2	56	45
9万円 "	36	0.4	93	0.8	36	32
10万円 "	30	0.4	80	0.7	30	21
19万円 "	40	0.5	117	1.0	40	34
19万円	14	0.2	21	0.2	14	13

介護分

税額段階	世 帯		被 保 険 者		所 得 割 の ある世帯数	資 産 割 の ある世帯数
	世 帯 数	割 合	人 数	割 合		
<b>合 計</b>	<b>3,447</b>	<b>100.0</b>	<b>3,946</b>	<b>100.0</b>	<b>1,871</b>	<b>1,373</b>
1万円 未満	1,034	30.0	1,066	27.0	161	278
2万円 "	896	26.0	947	24.0	278	296
3万円 "	413	12.0	477	12.1	348	164
4万円 "	339	9.8	392	9.9	329	154
5万円 "	229	6.6	276	7.0	223	116
8万円 "	323	9.4	459	11.6	319	193
10万円 "	76	2.2	116	3.0	76	59
16万円 "	96	2.8	150	3.8	96	82
16万円	41	1.2	63	1.6	41	31

## 7. 調定及び収入状況(合計)

単位 金額:千円

年 度	予 算 額	調 定 額	収 入 額	収 入 歩 合 %	
				対予算額	対調定額
平成26年度	1,298,283	1,475,390	1,288,870	99.27	87.36
27	1,268,346	1,389,962	1,218,013	96.03	87.63
28	1,190,361	1,345,403	1,178,443	99.00	87.59
29	1,152,750	1,238,777	1,104,478	95.81	89.69
30	1,016,095	1,179,494	-	-	-

平成30年度は、7月末日現在

## 7-1. 医療分

単位 金額:千円

年 度	予 算 額	調 定 額	収 入 額	収 入 歩 合 %	
				対予算額	対調定額
平成26年度	1,043,424	1,143,875	991,226	95.00	86.66
27	1,020,071	1,159,736	961,009	94.21	82.86
28	940,186	1,058,519	931,534	99.08	88.00
29	912,711	977,882	875,077	95.88	90.02
30	812,614	931,676	-	-	-

平成30年度は、7月末日現在

## 7-2. 支援金分

単位 金額:千円

年 度	予 算 額	調 定 額	収 入 額	収 入 歩 合 %	
				対予算額	対調定額
平成26年度	180,044	196,720	169,202	93.98	86.01
27	170,589	190,051	156,974	92.02	82.60
28	154,255	173,734	151,662	98.32	87.30
29	149,116	159,564	141,824	95.11	89.67
30	128,387	151,492	-	-	-

平成30年度は、7月末日現在

## 7-3. 介護分

単位 金額:千円

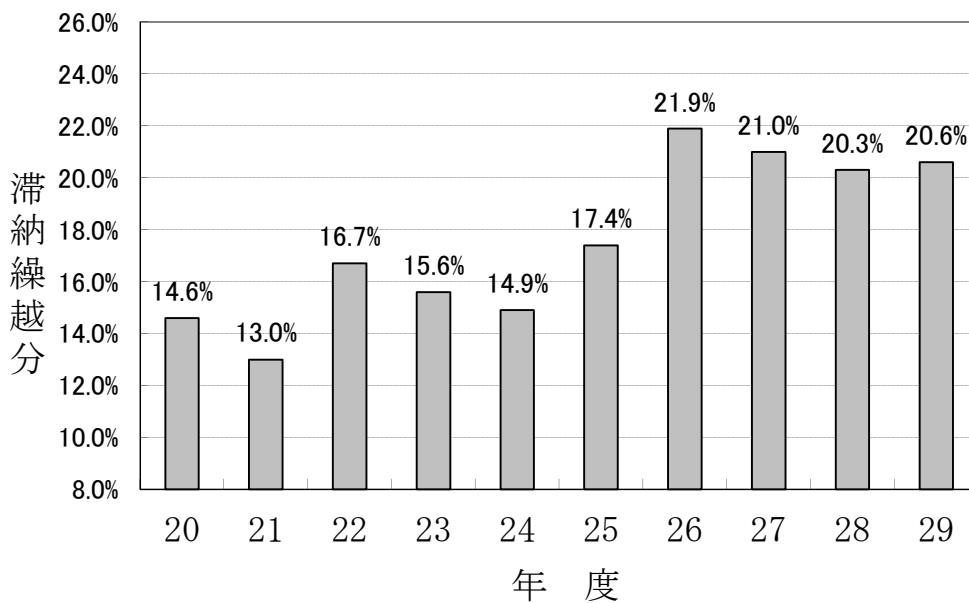
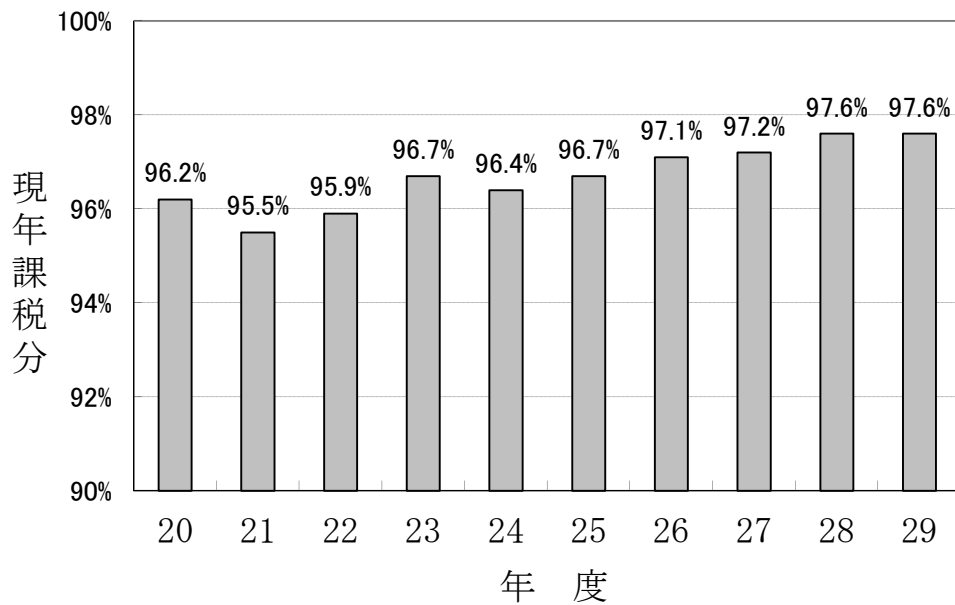
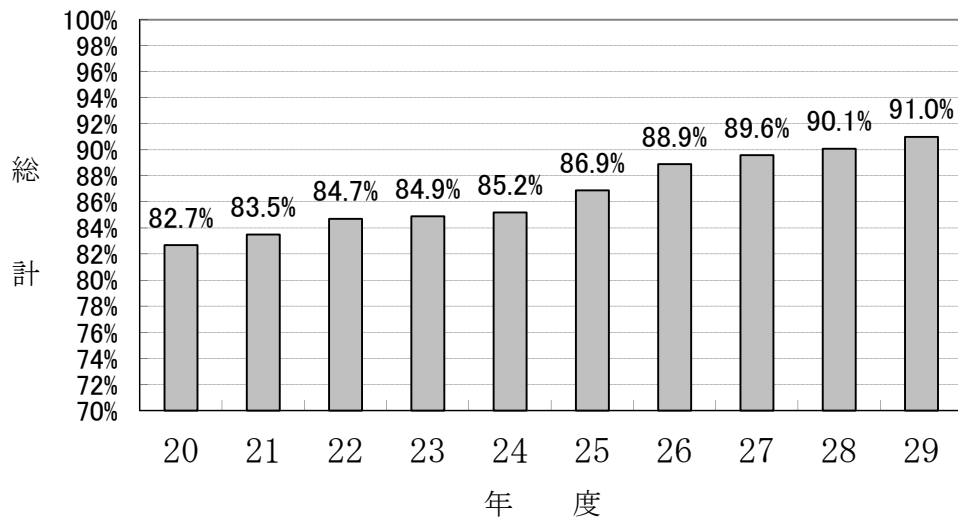
年 度	予 算 額	調 定 額	収 入 額	収 入 歩 合 %	
				対予算額	対調定額
平成26年度	119,090	136,136	112,837	94.75	82.89
27	107,623	126,385	100,030	92.94	79.15
28	95,920	113,150	95,247	99.30	84.18
29	90,923	101,331	87,577	96.32	86.52
30	75,094	96,326	-	-	-

平成30年度は、7月末日現在

徵

収

# 1. 市税年度別決算収入歩合の推移





## 2. 滞納処分状況(平成29年度)

単位 件

差押種別	差押件数	参加差押件数 (交付要求含む)	公売実施件数	差押解除件数	参加差押解除件数 (交付要求含む)
<b>合 計</b>	<b>245</b>	<b>18</b> ( 149 )	<b>2</b> ( 1 )	<b>151</b>	<b>15</b> ( 28 )
不 動 産	13	18 ( 120 )	2 ( 1 )	45	13 ( 23 )
動 産	34	0 ( 0 )	0 ( 0 )	1	0 ( 0 )
無 体 財 産 権	0	0 ( 0 )	0 ( 0 )	9	2 ( 0 )
債 権	198	0 ( 29 )	0 ( 0 )	96	0 ( 5 )

※参加差押件数、参加差押解除件数の( )は交付要求件数

※公売実施件数の( )は売却件数

# 市 税 の 概 要

平成 30 年版

編集・発行

平成 30 年 12 月

編集・発行者

熱海市役所市民生活部税務課